



丹徒风机

DAN TU FANS

## 10-18、9-18、9-16 型 离心通风机

Model 10-18, 9-18 and 9-16 Centrifugal Ventilator



10-18、9-18、9-16 型离心通风机,一般用于锻冶炉及高压强制通风,并可广泛用于输送物料、输送空气及无腐蚀性不自燃、不含粘性物质之气体。介质温度一般不超过 50℃(最高不超过 80℃),介质中所含尘土及硬质颗粒不大于 150mg/m<sup>3</sup>。

Model 10-18, 9-18 and 9-16 Centrifugal Ventilators are generally used for the compulsory ventilation in the forging and metallurgy stoves, widely used for conveying materials, air or other gas which may not self-ignite, do no harm to human body or is not corrosive to the steels. No glutinous matter is allowed in the gas. The medium temperature is normally no higher than 50°C (no higher than 80°C at most). The dust or hard grain matter contained in the medium is no more than 150mg/m<sup>3</sup>.



### 10-18型离心通风机性能表

#### Model 10-18 Centrifugal Ventilator Datasheet

机号 No	传动方 式 Type	转速 speed r/min	序号 No	流量 Capacity m <sup>3</sup> /h	全压 Pa	轴功率 Power of Shaft kW	电动机 Motor	
							规格型号 Type	功率 Power kW
4	A	2900	1	852	4334	1.9	Y100L-2	3
			2	1000	4356	2.1		
			3	1148	4374	2.4		
			4	1297	4356	2.5		
			5	1145	4294	2.7	Y112M-2	4
			6	1594	4188	3.0		
			7	1742	4042	3.2		
			8	1890	3872	3.5		
4.5	A	2900	1	1213	5485	3.1	Y112M-2	4
			2	1424	5513	3.5		
			3	1635	5536	3.9		
			4	1846	5513	4.5	Y132S2-2	7.5
			5	2058	5435	4.9		
			6	2269	5300	5.3		
			7	2480	5115	5.8		
			8	2691	4902	6.0		
5	A	2900	1	1664	6772	5.3	Y132S2-2	7.5
			2	1953	6806	5.9		
			3	2243	6834	6.4		
			4	2533	6806	7.2		
			5	2823	6710	7.9	Y160M1-2	11
			6	3112	6544	8.7		
			7	3402	6315	9.5		
			8	3692	6052	10.2		
5.6	A	2900	1	2337	8495	9.0	Y160M2-2	15
			2	2744	8538	10.0		
			3	3151	8573	11.3		
			4	3558	8538	12.7		
			5	3966	8416	14.0	Y160L-2	18.5
			6	4373	8208	15.3		
			7	4780	7922	16.7		
			8	5187	7592	18.0		



# 丹徒风机

DAN TU FANS

机号 No	传动方 式 Type	转速 speed r/min	序号 No	流量 Capacity m <sup>3</sup> /h	全压 Pa	轴功率 Power of Shaft kW	电动机 Motor	
							规格型号 Type	功率 Power kW
6.3	A	2900	1	3328	10751	16.2	Y180M-2	22
			2	3907	10806	18.1		
			3	4487	10850	20.3		
			4	5067	10806	23.0		
			5	5646	10652	25.2	Y200L1-2	30
			6	6226	10389	27.5		
			7	6806	10026	30.1		
			8	7385	9609	32.4		
7.1	D	2900	1	4763	13665	29.4	Y225M-2	45
			2	5593	13724	32.9		
			3	6423	13780	37.0		
			4	7252	13724	41.8		
			5	8082	13529	45.9	Y280S-2	75
			6	8912	13194	50.0		
			7	9741	12734	54.8		
			8	10571	12204	58.9		
8	D	2900	1	6814	17336	53.5	Y280S-2	75
			2	8001	17424	59.7		
			3	9188	17495	67.1		
			4	10374	17424	75.8		
			5	11561	17176	83.3	Y315S-2	110
			6	12746	16751	90.8		
			7	13935	16167	99.5		
			8	15122	15494	106.9		
8	D	1450	1	3407	4334	6.7	Y160M-4	11
			2	4000	4356	7.5		
			3	4594	4374	8.4		
			4	5187	4356	9.5		
			5	5781	4294	10.4	Y160L-4	15
			6	6374	4188	11.3		
			7	6968	4042	12.4		
			8	7561	3874	13.4		



# 丹徒风机

DAN TU FANS

机号 No	传动方式 Type	转速 speed r/min	序号 No	流量 Capacity m <sup>3</sup> /h	全压 Pa	轴功率 Power of Shaft kW	电动机 Motor	
							规格型号 Type	功率 Power kW
9	D	1450	1	4851	5485	12.0	Y180M-4	18.5
			2	5696	5513	13.4		
			3	6541	5536	15.1		
			4	7386	5513	17.1		
			5	8231	5436	18.8	Y200L-4	
			6	9076	5300	20.4		
			7	9921	5115	22.4		
			8	10766	4902	24.1		
10	D	1450	1	6654	6772	20.4	Y200L-4	30
			2	7813	6806	22.8		
			3	8972	6834	25.6		
			4	10131	6806	28.9		
			5	11290	6710	31.8	Y225M-4	
			6	12449	6544	34.6		
			7	13609	6315	37.9		
			8	14768	6052	40.8		
11.2	D	1450	1	9348	8495	35.9	Y250M-4	55
			2	10977	8538	40.1		
			3	12605	8573	45.1		
			4	14214	8538	51.0		
			5	15862	8416	56.0	Y280S-4	
			6	17491	8208	61.0		
			7	19119	7922	66.9		
			8	20748	7592	71.9		
11.2	D	960	1	6189	3723	10.4	Y180L-6	15
			2	7267	3742	11.6		
			3	8346	3748	13.1		
			4	9424	3742	14.8		
			5	10502	3689	16.3	Y200L2-6	
			6	11580	3598	17.7		
			7	12658	3472	19.4		
			8	13736	3328	20.9		



机号 No	传动方 式 Type	转速 speed r/min	序号 No	流量 Capacity m <sup>3</sup> /h	全压 Pa	轴功率 Power of Shaft kW	电动机 Motor	
							规格型号 Type	功率 Power kW
12.5	D	1450	1	12996	10581	62.2	Y280M-4	90
			2	15280	10635	69.5		
			3	17524	10678	78.2		
			4	19188	10635	88.3		
			5	22052	10484	97.0	Y315M-4	132
			6	24315	10224	105		
			7	26514	9868	115.8		
			8	28843	9457	124.5		
12.5	D	960	1	8604	4638	18.1	Y225M-6	30
			2	10103	4662	20.2		
			3	11602	4681	22.7		
			4	13101	4662	25.6		
			5	14600	4595	28.1	Y250M-6	37
			6	16098	4482	30.7		
			7	17597	4325	33.6		
			8	19096	4145	36.1		
14	D	1450	1	18259	13273	109.7	Y315L1-4	160
			2	21439	13341	122.4		
			3	24620	13395	137.8		
			4	27800	13341	155.6		
			5	30981	13151	170.9	Y355M2-4	250
			6	34161	12825	186.2		
			7	37342	12378	204.1		
			8	40522	11868	219.4		
14	D	960	1	12089	5818	31.8	Y280S-6	45
			2	14194	5848	35.5		
			3	16300	5871	40.0		
			4	18406	5848	45.5		
			5	20511	5764	49.6	Y315S-6	75
			6	22617	5622	54.0		
			7	24728	5426	59.2		
			8	26829	5200	63.7		



# 丹徒风机

DAN TU FANS

机号 No	传动方 式 Type	转速 speed r/min	序号 No	流量 Capacity m <sup>3</sup> /h	全压 Pa	轴功率 Power of Shaft kW	电动机 Motor	
							规格型号 Type	功率 Power kW
16	D	1450	1	27255	17336	213.9	Y355M3-4	315
			2	32003	17424	238.7		
			3	36750	17495	268.6		
			4	41498	17424	303.4		
			5	46245	17176	333.2		
			6	50993	16751	363.1		
			7	55741	16167	397.9		
			8	66488	15494	427.7		
16	D	960	1	18045	7599	62.1	Y315L1-6	110
			2	21188	7638	69.3		
			3	24331	7669	77.9		
			4	27474	7638	88.0		
			5	30618	7529	96.7	Y355M1-6	185
			6	33761	7343	105.4		
			7	36904	7087	115.4		
			8	40047	6792	124.1		



### 9-18型离心通风机性能表

#### Model 9-18 Centrifugal Ventilator Datasheet

机号 No	传动方式 Type	转速 speed r/min	序号 No	流量 Capacity m <sup>3</sup> /h	全压 Pa	轴功率 Power of Shaft kW	电动机 Motor	
							规格型号 Type	功率 Power kW
4	A	2900	1	797	4051	1.6	Y100L-2	3
			2	962	4139	1.8		
			3	1126	4161	2.2		
			4	1291	4152	2.4		
			5	1456	4117	2.5		
			6	1621	4146	2.8		
			7	1786	3909	3.1	Y112M-2	4
			8	1951	3688	3.4		
4.5	A	2900	1	1134	5127	2.6	Y132S1-2	5.5
			2	1369	5239	3.1		
			3	1604	5267	3.6		
			4	1839	5255	4.0		
			5	2073	5211	4.5		
			6	2308	5121	5.0		
			7	2543	4947	5.6	Y132S2-2	7.5
			8	2777	4667	5.9		
5	A	2900	1	1556	6329	4.5	Y132S2-2	7.5
			2	1878	6467	5.2		
			3	2200	6502	5.8		
			4	2522	6488	6.5		
			5	2844	6433	7.4		
			6	3166	6322	8.2		
			7	3488	6408	9.0	Y160M1-2	11
			8	3810	5762	10.8		
5.6	A	2900	1	2186	7939	7.5	Y160M2-2	15
			2	2639	8113	8.8		
			3	3091	8156	10.2		
			4	3543	8139	11.5		
			5	3996	8069	13.0		
			6	4448	7931	14.4		
			7	4900	7662	15.9	Y160L-2	18.5
			8	5353	7228	17.6		



# 丹徒风机

DAN TU FANS

机号 No	传动方 式 Type	转速 speed r/min	序号 No	流量 Capacity m <sup>3</sup> /h	全压 Pa	轴功率 Power of Shaft kW	电动机 Motor	
							规格型号 Type	功率 Power kW
6.3	A	2900	1	3113	10048	13.6	Y200L1-2	30
			2	3757	10268	15.8		
			3	4401	10323	18.5		
			4	5045	10301	20.7		
			5	5689	10213	23.3		
			6	6333	10037	26.0		
			7	6977	9697	28.6		
			8	7621	9148	31.6	Y200L2-2	37
7.1	D	2900	1	4456	12762	24.6	Y250M-2	55
			2	5378	13041	28.8		
			3	6300	13111	33.5		
			4	7221	13083	37.7		
			5	8143	12971	42.4		
			6	9065	12748	47.2		
			7	9987	12316	52.0		
			8	10909	11618	57.5	Y280S-2	75
8	D	2900	1	6374	16203	44.8	Y280M-2	90
			2	7693	16557	52.2		
			3	9012	16645	60.9		
			4	10331	16610	68.4		
			5	11649	16468	77.1		
			6	12968	16185	85.8		
			7	14287	15636	94.5		
			8	15606	14750	104.5	Y315S-2	110
8	D	1450	1	3187	4051	5.8	Y160M-4	11
			2	3846	4139	6.5		
			3	4506	4161	7.6		
			4	5165	4152	8.5		
			5	5825	4117	9.6		
			6	6484	4146	10.7		
			7	7143	3909	11.8		
			8	7803	3688	13.1	Y160L-4	15



机号 No	传动方 式 Type	转速 speed r/min	序号 No	流量 Capacity m <sup>3</sup> /h	全压 Pa	轴功率 Power of Shaft kW	电动机 Motor	
							规格型号 Type	功率 Power kW
9	D	1450	1	4538	5127	10.1	Y180M-4	18.5
			2	5477	5239	11.8		
			3	6416	5267	13.7		
			4	7354	5255	15.4		
			5	8293	5211	17.4		
			6	9232	5121	19.3		
			7	10171	4947	21.3	Y200L-4	30
			8	11110	4667	23.5		
10	D	1450	1	6225	6329	17.1	Y200L-4	30
			2	7513	6467	19.9		
			3	8801	6502	23.2		
			4	10088	6488	26.1		
			5	11376	6433	29.4		
			6	12664	6322	32.7		
			7	13992	6108	36.0	Y225M-4	45
			8	15240	5762	39.8		
11.2	D	1450	1	8745	7939	30.1	Y250M-4	55
			2	10555	8113	35.1		
			3	12364	8156	41.0		
			4	14173	8139	46.0		
			5	15983	8069	51.8		
			6	17792	7931	57.7		
			7	19602	7662	63.5	Y280G-4	75
			8	21411	7228	70.2		
11.2	D	960	1	5790	3480	8.7	Y180L-6	15
			2	6988	3556	10.2		
			3	8186	3575	11.9		
			4	9384	3568	13.3		
			5	10582	3537	15.0		
			6	11780	3476	16.7		
			7	12978	3358	18.4	Y200L2-6	22
			8	14176	3168	20.4		



# 丹徒风机

DAN TU FANS

机号 No	传动方 式 Type	转速 speed r/min	序号 No	流量 Capacity m <sup>3</sup> /h	全压 Pa	轴功率 Power of Shaft kW	电动机 Motor	
							规格型号 Type	功率 Power kW
12.5	D	1450	1	12158	9889	52.1	Y280M-4	90
			2	14673	10105	60.8		
			3	17188	10159	70.9		
			4	19704	10138	79.6		
			5	22219	10051	89.7		
			6	24735	9878	99.9	Y315M-4	132
			7	27250	9543	110.0		
			8	29765	9003	121.6		
12.5	D	960	1	8049	4335	15.1	Y200L2-6	22
			2	9715	4430	17.6		
			3	11380	4453	20.6		
			4	13045	4444	23.1	Y250M-6	37
			5	14711	4406	26.0		
			6	16376	4330	29.0		
			7	18041	4183	31.9		
			8	19707	3946	35.3		
14	D	1450	1	17081	12405	91.8	Y315M-4	132
			2	20615	12676	107.1		
			3	24149	12744	124.9		
			4	27683	12717	140.3	Y355M-4	220
			5	31216	12608	158.2		
			6	34750	12391	176.0		
			7	38284	11971	193.0		
			8	41818	11293	214.3		
14	D	960	1	11309	5438	26.7	Y280S-6	45
			2	13648	5556	31.1		
			3	15988	5586	36.3		
			4	18328	5574	40.7		
			5	20667	5527	45.9	Y315S-6	75
			6	23007	5432	51.1		
			7	25347	5247	56.3		
			8	27687	4950	62.2		



# 丹徒风机

## DAN TU FANS

### 10-18、9-18 系列 NO.7.1-16D

### 9-16 系列 NO.8.1-18.2D

### 高压离心通风机安装尺寸

10-18、9-18 Series NO.7.1-16D

9-16 Series NO.8.1-18.2D

### High Pressure Centrifugal Blower Installation Size

型号 Type	机号 No.	外形尺寸 Shape Size							基础尺寸 Installation Size		
		E	F	G	K	L	M	H	a	b	c
10-18 9-18 9-16	7.1 8.1	177	466	1042	509	1230	1278	280	520	440	300
	8 9.1	200	525	1173	572	1256	1428	280	520	440	303
	9 10.2	226	590	1318	644	1289	1586	280	520	440	310
	10 11.4	250	656	1464	715	1317	1748	280	520	440	314
	11.2 12.7	280	735	1641	801	1565	1947	375	700	620	366
	12.5 14.2	313	820	1830	895	1603	2156	375	700	620	372
	14 15.9	350	920	2050	1001	2031	2400	500	900	900	478
	16 18.2	400	1050	2340	1144	2091	2735	500	900	900	488



# 丹徒风机

DAN TU FANS

系列 series	机号 No.	基础尺寸 Installation Size			各出风口方向机壳中心高及基础尺寸 Shell central height and basis size in each draught hole																		滚动 轴承 Trundle bearing 型号 No.
		d	e	f	右0° right 0°			右45° right 45°			右90° right 90°			右135° right 135°			右180° right 180°			右225° right 225°			
					N	i	j	N	i	j	N	i	j	N	i	j	N	i	j	N	i	j	
10-18 9-18 9-16	7.1 8.1	590	510	193	690	220	380	630	450	350	610	450	400	580	450	400	560	450	400	530	450	450	1616
	8 9.1	590	510	207	775	250	460	700	480	480	670	520	440	640	520	450	610	520	460	580	520	480	1616
	9 10.2	590	510	223	860	285	520	780	600	500	760	600	500	720	600	550	700	600	500	650	600	580	1616
	10 11.4	590	510	239	950	325	580	870	600	600	835	650	550	800	650	550	760	650	550	720	650	600	1616
	11.2 12.7	780	700	261	1060	380	750	980	800	680	940	800	600	900	800	700	860	800	700	810	750	750	3620
	12.5 14.2	780	700	272	1175	410	770	1085	900	700	1035	900	700	990	900	780	945	850	780	900	820	820	3620
	14 15.9	1000	1000	336	1310	450	800	1210	950	750	1160	950	800	1110	950	850	1060	900	850	1000	900	900	3624
	16 18.2	1000	1000	372	1500	500	900	1380	1000	960	1320	1040	880	1260	1040	880	1190	1040	900	1140	1140	1040	3624



# 丹徒风机

DAN TU FANS

机号 No	传动方 式 Type	转速 speed r/min	序号 No	流量 Capacity m <sup>3</sup> /h	全压 Pa	轴功率 Power of Shaft kW	电动机 Motor	
							规格型号 Type	功率 Power kW
16	D	1450	1	25497	16203	179.0	Y355M2-4	250
			2	30772	16557	208.9		
			3	36047	16645	243.7		
			4	41322	16610	273.5		
			5	46597	16488	208.4		
			6	51872	16185	343.2		
			7	57147	15636	378.0		
			8	62423	14750	417.8		
16	D	960	1	16880	7102	52.0	Y315M1-6	90
			2	20373	7157	60.6		
			3	23866	7296	70.7		
			4	27358	7281	79.4		
			5	30851	7219	89.5		
			6	34343	7094	99.6	Y315M3-6	132
			7	37836	6854	109.7		
			8	41328	6466	121.2		



# 丹徒风机

## DAN TU FANS

### 9-16型离心通风机性能表

Model 9-16 Centrifugal Ventilator Datasheet

机号 No	传动方 式 Type	转速 speed r/min	序号 No	流量 Capacity m <sup>3</sup> /h	全压 Pa	轴功率 Power of Shaft kW	电动机 Motor	
							规格型号 Type	功率 Power kW
4.6	A	2900	1	934	4852	2.2	Y100L-2	3
			2	1088	4989	2.6		
			3	1247	5029	2.7		
			4	1401	5011	3.0		
			5	1555	4936	3.4	Y132S-1	5.5
			6	1714	4794	3.7		
			7	1868	4608	4.0		
			8	2022	4409	4.3		
5.1	A	2900	1	1330	6141	3.7	Y132S-1	5.5
			2	1549	6314	4.3		
			3	1776	6365	4.9		
			4	1995	6342	5.5	Y132-2	7.5
			5	2214	6247	5.8		
			6	2441	6068	6.4		
			7	2660	5833	6.9		
			8	2879	5580	7.4		
5.7	A	2900	1	1824	7581	6.0	Y160M1-2	11
			2	2125	7796	7.0		
			3	2436	7858	7.9		
			4	2737	7830	8.9		
			5	3037	7713	9.8		
			6	3348	7491	10.8		
			7	3649	7201	11.6	Y160M2-2	15
			8	3949	6889	12.6		
6.4	A	2900	1	2563	9510	10.7	Y160M2-2	15
			2	2985	9779	12.3		
			3	3423	9857	14.0		
			4	3845	9822	15.7	Y160L-2	18.5
			5	4267	9675	17.3		
			6	4704	9397	19.0		
			7	5127	9033	20.5		
			8	5549	8642	22.2	Y180M-2	22



# 丹徒风机

## DAN TU FANS

机号 No	传动方式 Type	转速 speed r/min	序号 No	流量 Capacity m <sup>3</sup> /h	全压 Pa	轴功率 Power of Shaft kW	电动机 Motor	
							规格型号 Type	功率 Power kW
7.2	A	2900	1	3650	12036	19.2	Y200M1-2	30
			2	4251	12376	22.2		
			3	4873	12475	25.2		
			4	5475	12431	28.2		
			5	6076	12248	31.3		
			6	6698	11893	34.3		
			7	7299	11432	36.9	Y225M-2	45
			8	7900	10938	39.9		
8.1	D	2900	1	5224	15287	34.9	Y250M-2	55
			2	6084	15719	40.4		
			3	6976	15844	45.9		
			4	7836	15789	51.3		
			5	8697	15552	56.8		
			6	9588	15105	62.3		
			7	10448	14519	67.1	Y280S-2	75
			8	11309	12892	72.6		
9.1	D	2900	1	7473	19408	63.4	Y315S-2	110
			2	8704	19957	73.4		
			3	9979	20116	83.3		
			4	11210	20045	93.3		
			5	12441	19744	103.2		
			6	13715	19177	113.1		
			7	14946	18434	121.9	Y315M-2	132
			8	16177	17637	131.8		
9.1	D	1450	1	3737	4852	7.9	Y160L-4	15
			2	4352	4989	9.2		
			3	4989	5029	10.4		
			4	5605	5011	11.7		
			5	6220	4936	12.9		
			6	6858	4794	14.1		
			7	7473	4608	15.2	Y180M-4	18.5
			8	8089	4409	16.5		



# 丹徒风机

DAN TU FANS

机号 No	传动方 式 Type	转速 speed r/min	序号 No	流量 Capacity m <sup>3</sup> /h	全压 Pa	轴功率 Power of Shaft kW	电动机 Motor	
							规格型号 Type	功率 Power kW
10.2	D	1450	1	5320	6141	14.3	Y180L-4	30
			2	6196	6314	16.5		
			3	7104	6365	18.8		
			4	7980	6342	21.0		
			5	8857	6247	23.2		
			6	9754	6068	23.2		
			7	10640	5833	27.4	Y200L2-4	22
			8	11517	5580	29.7		
11.4	D	1450	1	7298	7581	24.2	Y225S-4	37
			2	8500	7796	28.0		
			3	9745	7858	31.8		
			4	10847	7880	35.6		
			5	12149	7713	39.4		
			6	13394	7491	43.2		
			7	14596	7201	46.5	Y250M-4	55
			8	15798	6889	50.3		
12.7	D	1450	1	10253	9510	42.6	Y280S-4	75
			2	11942	9779	49.3		
			3	13691	9857	56.0		
			4	15381	9822	62.7	Y280M-4	90
			5	17068	9675	69.4		
			6	18818	9397	76.1		
			7	20506	9033	81.9		
			8	22196	8642	88.6		
12.7	D	960	1	6788	4168	12.4	Y200L2-6	22
			2	7906	4286	14.3		
			3	9064	4321	16.3		
			4	10182	4305	18.2		
			5	11300	4241	20.1		
			6	12458	4119	22.1		
			7	13577	3959	23.8		
			8	14695	3788	25.7		



# 丹徒风机

## DAN TU FANS

机号 No	传动方式 Type	转速 speed r/min	序号 No	流量 Capacity m <sup>3</sup> /h	全压 Pa	轴功率 Power of Shaft kW	电动机 Motor	
							规格型号 Type	功率 Power kW
14.2	D	1450	1	14254	11845	73.8	Y315S-4	110
			2	16602	12181	85.4		
			3	19033	12278	97.0		
			4	21381	12235	108.6		
			5	23726	12051	120.1	Y315L1-4	160
			6	26160	11705	131.7		
			7	28508	11251	141.9		
			8	30855	10765	153.4		
14.2	D	960	1	9437	5192	21.4	Y225M-6	30
			2	10991	5339	24.8		
			3	12601	5382	28.1		
			4	14156	5363	31.5		
			5	15710	5282	34.9	Y280S-6	45
			6	17320	5131	33.2		
			7	18874	4932	41.2		
			8	20428	4719	44.5		
15.9	D	1450	1	20026	14859	130.1	Y355M-4	220
			2	23324	15279	150.5		
			3	26740	15401	170.9		
			4	30038	15347	191.3		
			5	33337	15117	211.7		
			6	36753	14683	232.1		
			7	40051	14113	250.0		
			8	43350	13501	270.4		
15.9	D	960	1	13258	6513	37.8	Y280M-6	55
			2	15442	6697	43.7		
			3	17704	6751	49.6		
			4	19888	6727	55.5		
			5	22071	6626	61.4	Y315M1-6	90
			6	24333	6436	67.4		
			7	26517	6186	72.6		
			8	28700	5919	78.5		



# 丹徒风机

DAN TU FANS

机号 No	传动方 式 Type	转速 speed r/min	序号 No	流量 Capacity m <sup>3</sup> /h	全压 Pa	轴功率 Power of Shaft kW	电动机 Motor	
							规格型号 Type	功率 Power kW
18.2	D	1450	1	29893	19408	253.7		
			2	34816	19957	293.4		
			3	39915	20116	333.2		
			4	44839	20045	373.0		
			5	49762	19744	412.8		
			6	54862	19177	452.6		
			7	59785	18434	487.4		
			8	64709	17637	527.2		
18.2	D	960	1	19791	8507	73.6	Y315L1-6	110
			2	23051	8748	85.2		
			3	26427	8818	96.7		
			4	29686	8786	108.3		
			5	32946	8655	119.8	Y355M1-6	185
			6	36322	8406	131.3		
			7	39582	8080	141.3		
			8	42841	7731	153.0		



丹徒风机

DAN TU FANS

10-18、9-18 系列 NO.4-6.3A

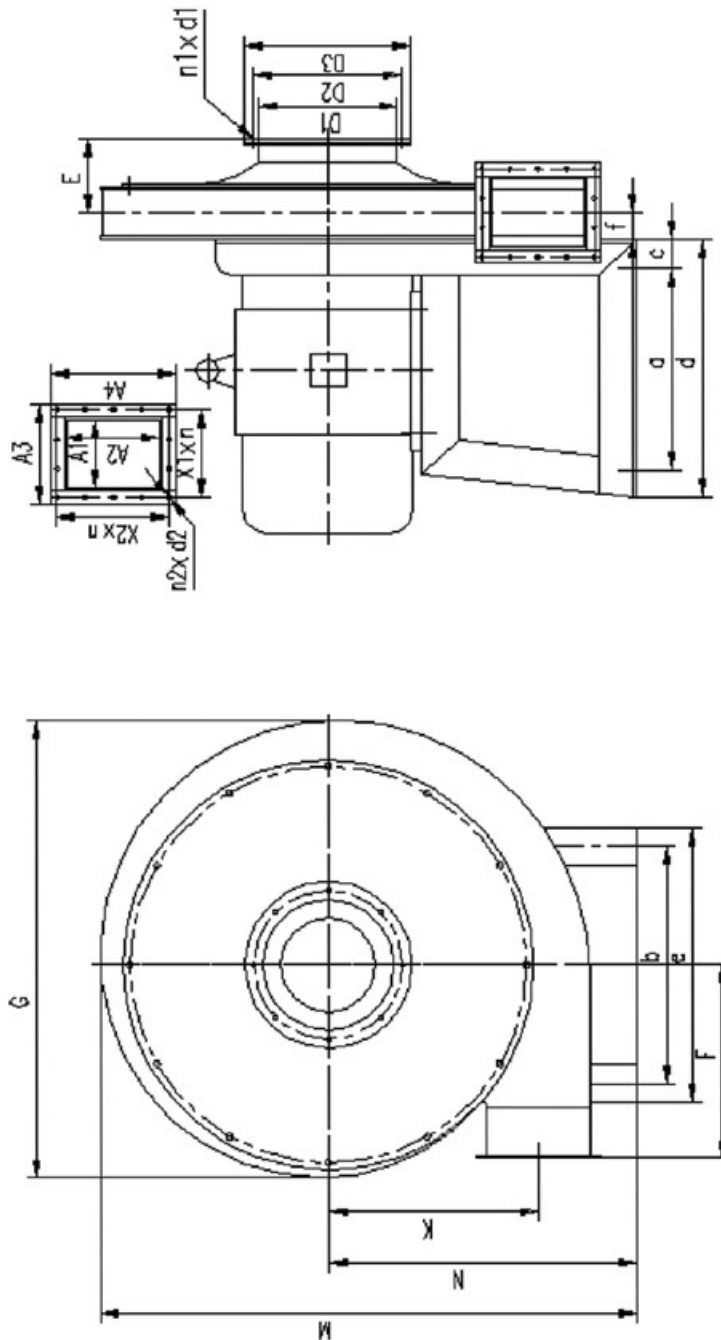
9-16 系列 NO.4.6-7.2A

高压离心通风机外形及安装尺寸

10-18、9-18 Series NO.4-6.3A

9-16 Series NO.4.6-7.2A

High Pressure Centrifugal Blower Shape Size & Installation Size





# 丹徒风机

## DAN TU FANS

系列 series	机号 No.	进风口法兰 Inlet flange					出风口法兰 Outlet flange					
		D1	D2	D3	n1 × d1	A1	A2	A3	A4	联结螺栓 connecting bolt		
										n2 × d2	X1 × n	X2 × n
10-18	4	180	205	230	8-7	92	128	148	182	14-7	42 × 3	40 × 4
	4.6	200	225	250	8-7	104	144	160	198	14-7	45 × 3	44 × 4
9-18	5	224	254	284	8-7	115	160	171	214	14-7	50 × 3	48 × 4
9-16	5.70	250	280	310	8-10	129	179	185	233	14-7	54 × 3	53 × 4
	6.40	280	320	360	8-10	145	202	204	258	14-7	60 × 3	59 × 4

系列 series	机号 No.	外形尺寸 Shape Size							安装尺寸 Installation Size					
		E	F	G	K	M	N	a	b	c	d	e	f	
10-18	4	100	262	587	286	715	420	200	350	50	300	385	35	
	4.6	110	295	661	322	782	450	200	390	50	300	430	39	
9-18	5	126	328	734	358	868	500	280	450	50	380	495	43	
9-16	5.70	140	367	821	401	962	550	350	485	50	450	534	48	
	6.40	157	413	925	451	1085	620	450	570	60	570	626	55	



丹徒风机

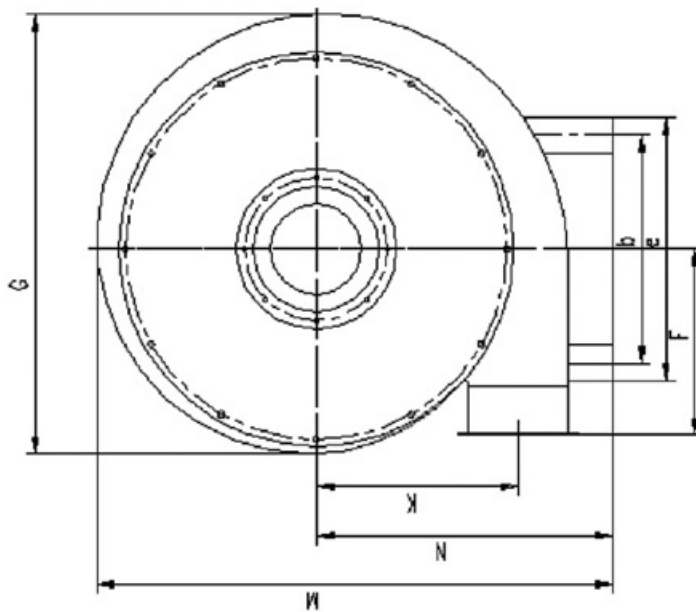
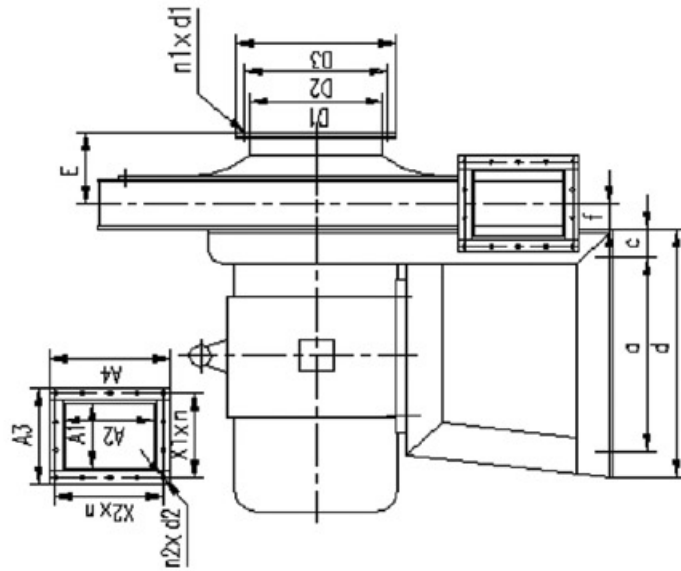
DAN TU FANS

10-18、9-18 系列 NO.4-6.3A

9-16 系列 NO.4.6-7.2A

高压离心通风机外形及安装尺寸

10-18、9-18 Series NO.4-6.3A High Pressure Centrifugal Blower Shape Size & Installation Size  
9-16 Series NO.4.6-7.2A





# 丹徒风机

## DAN TU FANS

系列 series	机号 No.	进风口法兰 Inlet flange					出风口法兰 Outlet flange					
		D1	D2	D3	n1 × d1	A1	A2	A3	A4	联结螺栓 connecting bolt		
										r2 × d2	X1 × n	X2 × n
10-18	4	180	205	230	8-φ7	92	128	148	182	14-φ7	42 × 3	40 × 4
	4.6	200	225	250	8-φ7	104	144	160	198	14-φ7	45 × 3	44 × 4
9-18	5	224	254	284	8-φ7	115	160	171	214	14-φ7	50 × 3	48 × 4
9-16	5.70	250	280	310	8-φ10	129	179	185	233	14-φ7	54 × 3	53 × 4
	6.40	280	320	360	8-φ10	145	202	204	258	14-φ7	60 × 3	59 × 4

系列 series	机号 No.	外形尺寸 Shape Size							安装尺寸 Installation Size						
		E	F	G	K	M	N	a	b	c	d	e	f		
		4	100	262	587	286	715	420	200	350	50	300	385	35	
4.6	110	295	661	322	782	450	200	390	50	300	430	39			
5	126	328	734	358	868	500	280	450	50	380	495	43			
5.70	140	367	821	401	962	550	350	485	50	450	534	48			
6.40	157	413	925	451	1085	620	450	570	60	570	626	55			



丹徒风机

DAN TU FANS

10-18、9-18 系列 NO.7.1-16D

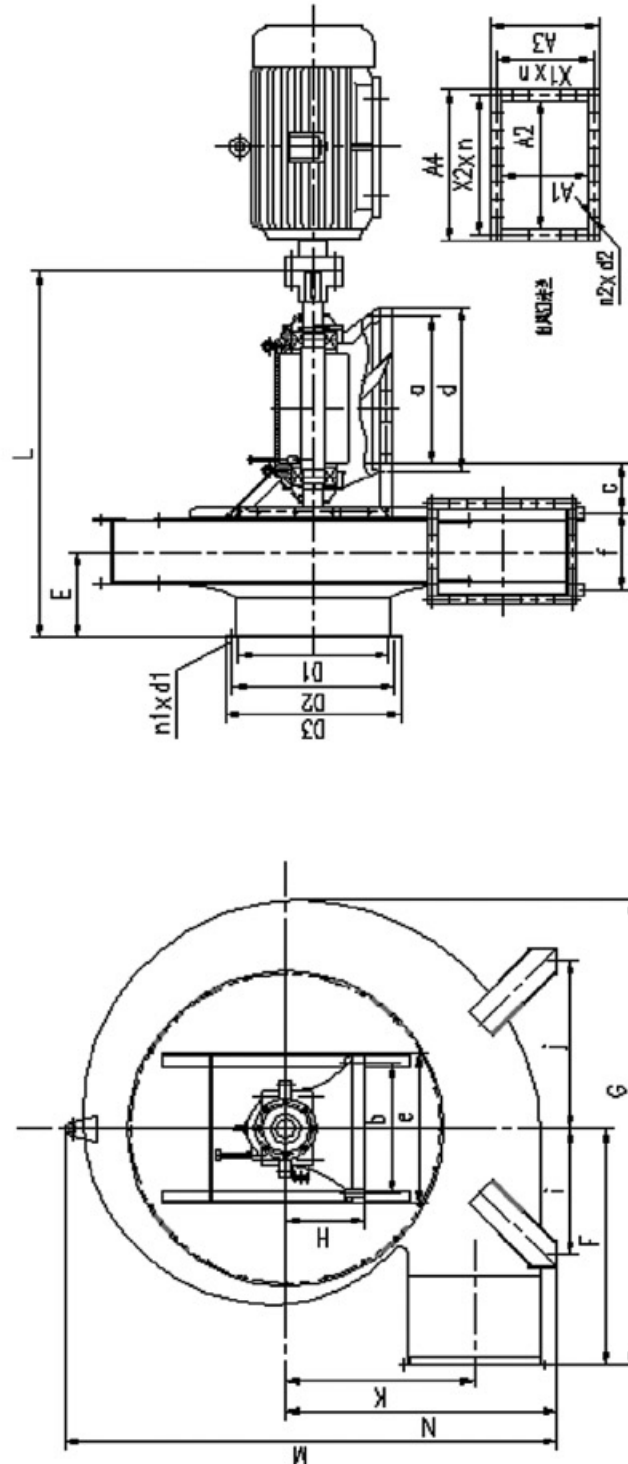
9-16 系列 NO.8.1-18.2D

高压离心通风机安装尺寸

10-18、9-18 Series NO.7.1-16D

9-16 Series NO.8.1-18.2D

High Pressure Centrifugal Blower Installation Size





# 丹徒风机

DAN TU FANS

型号 Type	机号 No.	进风口法兰 Inlet flange				出风口法兰 Outlet flange						
		D1	D2	D3	n1 × d1	A1	A2	A3	A4	n2 × d2	X1 × n	X2 × n
10-18 9-18 9-16	7.1 8.1	315	355	395	8-φ10	163	227	232	293	14-φ10	68 × 3	67.5 × 4
	8 9.1	355	395	435	8-φ10	184	256	253	322	14-φ10	76 × 3	74 × 4
	9 10.2	400	450	500	8-φ12	207	288	276	354	18-φ10	63 × 4	66 × 5
	10 11.4	450	500	550	8-φ12	230	320	299	386	18-φ10	69 × 4	72 × 5
	11.2 12.7	500	560	620	12-φ12	258	359	350	448	18-φ12	79 × 4	83 × 5
	12.5 14.2	560	620	680	12-φ12	288	400	380	489	20-φ12	86 × 4	76 × 6
	14 15.9	630	690	750	12-φ12	332	448	444	557	22-φ12	81 × 5	86 × 6
	16 18.2	710	770	830	16-φ12	368	512	484	621	24-φ12	88 × 5	82 × 7