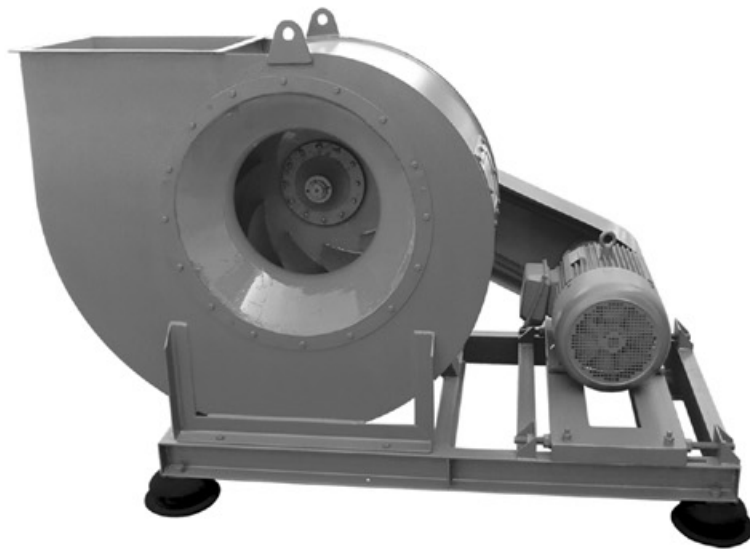




## 4-72、B4-72、F4-72 型 离心通风机 Model 4-72, B4-72 and F4-72 Centrifugal Ventilator



4-72 型离心通风机可作为一般工厂及大型建筑物的室内通风换气用, 输送空气和其它不自燃的、对人体无害的、对钢材无腐蚀性的气体。B4-72 型风机可作为易燃挥发性气体的通风换气用。气体内不允许有粘性物质, 所含尘土及硬质颗粒物不大于  $150\text{mg}/\text{m}^3$ 。气体温度不得超过  $80^\circ\text{C}$ 。

B4-72 型风机的性能与选用件及安装尺寸与 4-72 型一致, 可按其样本选择。该风机结构基本与 4-72 型相同, 电动机应选用与表中 Y 系列相对应的 YB 系列。F4-72 型风机采用不锈钢材质用于输送腐蚀性气体, 其性能与安装尺寸同于 4-72。

Model 4-72 Centrifugal Ventilator may be used for the indoor ventilation in ordinary factory or in large-scale building. B4-72 Conveys air or other gas which may not self-ignite, do no harm to human body or is not corrosive to the steels. Model B4-72 Centrifugal Ventilator may be used for the ventilation of gas which is flammable and volatile. No glutinous matter is allowed in the gas. The dust or grain matter is no more than  $150\text{mg}/\text{m}^3$ . The gas temperature is no more than  $80^\circ\text{C}$ .

The performance, spare parts and installation size of Model B4-72 blower are the same as Model 4-72, and may be selected according to its sample book. This blower structure is principally the same as Model 4-72. The motor should select YB series corresponding to the Y series in the chart. Model F4-72 blower adopts stainless steel for conveying corrosive gas, and its performance and installation are the same as Model 4-72.



### 4-72离心通风机性能表

#### Model 4-72 Centrifugal Ventilator Datasheet

机号 No.	传动方式 Type	转速 r/min	序号 No.	流量 Capacity m <sup>3</sup> /h	全压 Pa	所需 功率 (kW)	电动机 motor		外形尺寸 长×高×宽 size L×W×H mm
							规格型号 Type	功率 power kW	
2	A	2900	1	483	481	0.15	Y80S-2	0.75	400 × 414 × 200
			2	890	294	0.18			
2.8	A	2900	1	1130	994	0.67	Y90S-2	1.5	492 × 577 × 570
			2	1310	966	0.72			
			3	1480	933	0.71			
			4	1659	887	0.74			
			5	1828	835	0.77			
			6	2007	770	0.79			
			7	2177	702	0.81			
			8	2356	606	0.80			
3	A	2900	1	1588	1142	0.96	Y90S-2	1.5	492 × 577 × 570
			2	1797	1124	1.03			
			3	2005	1097	1.08			
			4	2214	1057	1.12			
			5	2423	994	1.14			
			6	2631	924	1.17			
			7	2840	829	1.18			
			8	3049	716	1.16			
3	A	1450	1	794	285	0.13	Y80S-4	0.75	492 × 577 × 570
			2	898	280	0.14			
			3	1003	273	0.14			
			4	1107	263	0.15			
			5	1211	248	0.16			
			6	1316	230	0.16			
			7	1420	207	0.16			
			8	1524	179	0.16			
3.2	A	2900	1	1688	1300	1.23	Y90L-2	2.2	526 × 649 × 596
			2	1955	1263	1.31			
			3	2209	1220	1.38			
			4	2476	1160	1.34			
			5	2729	1091	1.39			
			6	2996	1006	1.43			
			7	3250	918	1.47			
			8	3517	792	1.45			



# 丹徒风机

DAN TU FANS

机号 No.	传动方式 Type	转速 r/min	序号 No.	流量 Capacity m <sup>3</sup> /h	全压 Pa	所需 功率 (kW)	电动机 motor		外形尺寸 长×高×宽 size L×W×H mm
							规格型号 Type	功率 power kW	
3.2	A	1450	1	844	324	0.16	Y90S-4	1.1	526 × 649 × 596
			2	978	315	0.17			
			3	1104	304	0.19			
			4	1238	289	0.19			
			5	1365	272	0.20			
			6	1498	251	0.21			
			7	1625	229	0.21			
			8	1758	198	0.21			
3.6	A	2900	1	2264	1578	2.03	Y100L-2	3	619 × 725 × 694
			2	3045	1531	2.15			
			3	3405	1481	2.25			
			4	3786	1419	2.35			
			5	4146	1343	2.42			
			6	4527	1256	2.50			
			7	4887	1144	2.53			
			8	5268	989	2.52			
3.6	A	1450	1	1332	393	0.29	Y90L-2	2.2	619 × 725 × 694
			2	1522	381	0.31			
			3	1703	369	0.33			
			4	1893	353	0.34			
			5	2073	335	0.35			
			6	2263	313	0.36			
			7	2444	285	0.36			
			8	2634	247	0.36			
4	A	2900	1	4012	2014	3.47	Y132S1-2	5.5	712 × 792 × 734
			2	4506	1969	3.66			
			3	4973	1915	3.82			
			4	5468	1830	3.94			
			5	5962	1723	4.02			
			6	6457	1606	4.11			
			7	6924	1459	4.11			
			8	7419	1320	4.19			



# 丹徒风机

DAN TU FANS

机号 No.	传动方式 Type	转速 r/min	序号 No.	流量 Capacity m <sup>3</sup> /h	全压 Pa	所需 功率 (kW)	电动机 motor		外形尺寸 长×高×宽 size L×W×H mm
							规格型号 Type	功率 power kW	
4	A	1450	1	2006	501	0.54	Y90S-4	1.1	712 × 792 × 734
			2	2253	490	0.57			
			3	2487	476	0.60			
			4	2734	455	0.62			
			5	2981	429	0.63			
			6	3228	400	0.64			
			7	3462	363	0.64			
			8	3700	329	0.66			
4.5	A	2900	1	5712	2554	6.00	Y132S2-2	7.5	734 × 819 × 766
			2	6416	2497	6.32			
			3	7081	2428	6.6			
			4	7785	2320	6.81			
			5	8489	2184	6.95			
			6	9194	2036	7.09			
			7	9859	1849	7.10			
			8	10562	1673	7.24			
4.5	A	1450	1	2856	634	0.91	Y90S-4	1.1	734 × 819 × 766
			2	3208	620	0.96			
			3	3540	603	1.00			
			4	3893	577	1.04			
			5	4245	543	1.06			
			6	4597	506	1.08			
			7	4929	460	1.08			
			8	5281	416	1.10			
5	A	2900	1	7728	3178	10.02	Y160M2-2	15	856 × 984 × 829
			2	8855	3145	10.76			
			3	9928	3074	11.39			
			4	11054	2962	12.04			
			5	12128	2792	12.44			
			6	13255	2567	12.72			
			7	14328	2335	12.90			
			8	15455	2019	12.75			



# 丹徒风机

DAN TU FANS

机号 No.	传动方式 Type	转速 r/min	序号 No.	流量 Capacity m <sup>3</sup> /h	全压 Pa	所需 功率 (kW)	电动机 motor		外形尺寸 长×高×宽 size L×W×H mm
							规格型号 Type	功率 power kW	
6	A	960	1	4420	498	1.10	Y100L-6	1.5	769 × 1183 × 1031
			2	5065	492	1.18			
			3	5679	481	1.25			
			4	6324	463	1.32			
			5	6938	437	1.37			
			6	7582	402	1.40			
			7	8196	366	1.32			
			8	8841	317	1.30			
6	D	1450	1	6677	1139	3.32	Y112M-4	4	
			2	7650	1124	3.56			
			3	8578	1099	3.77			
			4	9551	1059	3.99			
			5	10478	999	4.12			
			6	11452	919	4.21			
			7	12379	836	4.27			
			8	13353	724	4.22			
6	D	960	1	4420	498	1.12	Y100L-6	4	
			2	5065	492	1.21			
			3	5679	481	1.28			
			4	6324	463	1.35			
			5	6938	437	1.39			
			6	7582	402	1.32			
			7	8196	366	1.34			
			8	8841	317	1.33			
6	C	2600	1	11972	3683	18.92	Y200L <sub>1</sub> -2	30	
			2	13717	3634	20.30			
			3	15380	3553	21.49			
			4	17126	3423	22.72			
			5	18788	3228	23.49			
			6	20535	2967	24.02			
			7	22197	2700	24.35			
			8	23943	2334	24.85			



# 丹徒风机

DAN TU FANS

机号 No.	传动方式 Type	转速 r/min	序号 No.	流量 Capacity m <sup>3</sup> /h	全压 Pa	所需 功率 (kW)	电动机 motor		外形尺寸 长×高×宽 size L×W×H mm
							规格型号 Type	功率 power kW	
6	C	2240	1	10314	2734	12.10	Y160L-4	15	817×1183× 1009
			2	11818	2698	12.98			
			3	13251	2637	13.74			
			4	14755	2541	14.53			
			5	16187	2396	15.02			
			6	17692	2202	15.36			
			7	19124	2004	15.57			
			8	20628	1733	15.89			
6	C	2000	1	9209	2176	8.61	Y160M-4	11	817×1183× 1009
			2	10552	2147	9.24			
			3	11831	2099	9.78			
			4	13174	2022	10.34			
			5	14453	1907	10.69			
			6	15796	1753	10.93			
			7	17075	1595	11.09			
			8	18418	1380	10.95			
6	C	1800	1	8288	1760	6.28	Y132M-4	7.5	817×1183× 1009
			2	9497	1736	6.74			
			3	10648	1697	7.13			
			4	11856	1635	7.54			
			5	13008	1542	7.79			
			6	14216	1418	7.97			
			7	15367	1291	8.08			
			8	16576	1116	7.98			
6	C	1600	1	7367	1389	4.60	Y132S-4	5.5	817×1183× 1009
			2	8442	1370	4.94			
			3	9465	1339	5.23			
			4	10539	1291	5.53			
			5	11562	1217	5.71			
			6	12637	1119	5.84			
			7	13660	1019	5.92			
			8	14734	881	5.85			



# 丹徒风机

## DAN TU FANS

机号 No.	传动方式 Type	转速 r/min	序号 No.	流量 Capacity m <sup>3</sup> /h	全压 Pa	所需功率 (kW)	电动机 motor		外形尺寸 长×高×宽 size L×W×H mm
							规格型号 Type	功率 power kW	
6	C	800	1	3684	364	0.72	Y90S-4	1.1	817×1183× 1009
			2	4221	341	0.72			
			3	4733	334	0.76			
			4	5270	322	0.81			
			5	5781	303	0.83			
			6	6319	279	0.85			
			7	6830	254	0.86			
			8	7367	220	0.85			
7	C	1800	1	12521	2406	13.38	Y-160L-4	15	878×1395× 1198
			2	14166	2369	14.29			
			3	15812	2310	15.08	Y180M-4	18.5	
			4	17457	2225	15.69			
			5	19102	2093	15.97			
			6	20747	1945	16.26			
			7	22392	1744	16.26			
			8	24038	1506	16.12			
7	C	1600	1	11130	1897	9.39	Y160M-4	11	878×1395× 1198
			2	12592	1868	10.04			
			3	14055	1822	10.59			
			4	15517	1755	11.02			
			5	16980	1651	11.22			
			6	18442	1534	11.42			
			7	19904	1376	11.42			
			8	21367	1189	11.32			
7	C	1250	1	8696	1155	4.67	Y132S-4	5.5	878×1395× 1198
			2	9838	1137	4.99			
			3	10980	1109	5.27			
			4	12123	1069	5.48			
			5	13265	1005	5.58			
			6	14408	934	5.68			
			7	15550	838	5.68			
			8	16698	724	5.63			



机号 No.	传动方式 Type	转速 r/min	序号 No.	流量 Capacity m <sup>3</sup> /h	全压 Pa	所需 功率 (kW)	电动机 motor		外形尺寸 长×高×宽 size L×W×H mm
							规格型号 Type	功率 power kW	
6	C	1250	1	5756	846	2.38	Y100L2-4	3	817 × 1183 × 1009
			2	6595	835	2.55			
			3	7395	816	2.49			
			4	8234	786	2.63			
			5	9033	742	2.72			
			6	9873	682	2.79			
			7	10672	621	2.82			
			8	11511	537	2.79			
6	C	1120	1	5157	679	1.71	Y100L1-4	2.2	817 × 1183 × 1009
			2	5909	670	1.83			
			3	6626	655	1.94			
			4	7378	631	2.05			
			5	8094	595	2.12			
			6	8846	547	2.17			
			7	9562	498	2.20			
			8	10314	431	2.17			
6	C	1000	1	4605	541	1.31	Y100L1-4	2.2	817 × 1183 × 1009
			2	5276	534	1.31			
			3	5916	522	1.38			
			4	6587	503	1.46			
			5	7227	474	1.51			
			6	7898	436	1.54			
			7	8538	397	1.57			
			8	9209	344	1.55			
6	C	900	1	4144	438	0.96	Y90L-4	1.5	817 × 1183 × 1009
			2	4749	432	1.03			
			3	5324	422	1.09			
			4	5928	407	1.15			
			5	6504	384	1.19			
			6	7108	353	1.21			
			7	7684	322	1.23			
			8	8288	278	1.22			



# 丹徒风机

DAN TU FANS

机号 No.	传动方式 Type	转速 r/min	序号 No.	流量 Capacity m <sup>3</sup> /h	全压 Pa	所需功率 (kW)	电动机 motor		外形尺寸 长×高×宽 size L×W×H mm
							规格型号 Type	功率 power kW	
6	C	800	1	3684	364	0.72	Y90S-4	1.1	817×1183× 1009
			2	4221	341	0.72			
			3	4733	334	0.76			
			4	5270	322	0.81			
			5	5781	303	0.83			
			6	6319	279	0.85			
			7	6830	254	0.86			
			8	7367	220	0.85			
7	C	1800	1	12521	2406	13.38	Y-160L-4	15	878×1395× 1198
			2	14166	2369	14.29			
			3	15812	2310	15.08	Y180M-4	18.5	
			4	17457	2225	15.69			
			5	19102	2093	15.97			
			6	20747	1945	16.26			
			7	22392	1744	16.26			
			8	24038	1506	16.12			
7	C	1600	1	11130	1897	9.39	Y160M-4	11	878×1395× 1198
			2	12592	1868	10.04			
			3	14055	1822	10.59			
			4	15517	1755	11.02			
			5	16980	1651	11.22			
			6	18442	1534	11.42			
			7	19904	1376	11.42			
			8	21367	1189	11.32			
7	C	1250	1	8696	1155	4.67	Y132S-4	5.5	878×1395× 1198
			2	9838	1137	4.99			
			3	10980	1109	5.27			
			4	12123	1069	5.48			
			5	13265	1005	5.58			
			6	14408	934	5.68			
			7	15550	838	5.68			
			8	16698	724	5.63			



# 丹徒风机

DAN TU FANS

机号 No.	传动方式 Type	转速 r/min	序号 No.	流量 Capacity m <sup>3</sup> /h	全压 Pa	所需功率 (kW)	电动机 motor		外形尺寸 长×高×宽 size L×W×H mm
							规格型号 Type	功率 power kW	
7	C	1120	1	7791	927	3.36	Y112M-4	4	878 × 1395 × 1198
			2	8815	912	3.59			
			3	9839	890	3.79			
			4	10862	857	3.94			
			5	11886	807	4.02			
			6	12909	750	4.09			
			7	13933	673	4.09			
			8	14957	581	4.05			
7	C	1000	1	6957	738	2.59	Y100L2-4	3	878 × 1395 × 1198
			2	7871	727	2.56			
			3	8785	709	2.70			
			4	9699	683	2.81			
			5	10612	643	2.86			
			6	11526	597	2.91			
			7	12440	536	2.91			
			8	13354	463	2.88			
7	C	900	1	6261	598	1.89	Y100L2-4	3	878 × 1395 × 1198
			2	7083	588	2.02			
			3	7906	574	2.13			
			4	8729	553	2.22			
			5	9551	520	2.26			
			6	10373	484	2.30			
			7	11196	434	2.30			
			8	12019	375	2.28			
7	C	800	1	5565	472	1.33	Y100L1-4	2.2	878 × 1395 × 1198
			2	6296	465	1.42			
			3	7028	453	1.50			
			4	7759	437	1.56			
			5	8221	411	1.59			
			6	8490	382	1.61			
			7	9952	343	1.61			
			8	10683	296	1.60			



# 丹徒风机

DAN TU FANS

机号 No.	传动方式 Type	转速 r/min	序号 No.	流量 Capacity m <sup>3</sup> /h	全压 Pa	所需功率 (kW)	电动机 motor		外形尺寸 长×高×宽 size L×W×H mm
							规格型号 Type	功率 power kW	
7	C	710	1	4039	372	1.00	Y90L-4	1.5	878 × 1395 × 1198
			2	5588	366	1.07			
			3	6237	357	1.13			
			4	6886	344	1.17			
			5	7535	324	1.19			
			6	8184	301	1.22			
			7	8833	270	1.22			
			8	9482	233	1.20			
8	D	1450	1	15826	2032	13.41	Y180M-4	18.5	
			2	18134	2005	14.39			
			3	20332	1960	15.23			
			4	22640	1888	16.1			
			5	24838	1781	16.64			
			6	27146	1638	17.02			
			7	29344	1490	17.26			
8	D	960	1	10478	887	4.06	Y132M2-6	5.5	
			2	12006	875	4.36			
			3	13461	856	4.61			
			4	14989	825	4.88			
			5	16444	778	5.04			
			6	17972	715	5.15			
			7	19428	651	5.23			
8	D	730	1	7968	512	1.93	Y132M-8	3	
			2	9130	506	2.08			
			3	10236	494	2.20			
			4	11398	476	2.32			
			5	12504	449	2.4			
			6	13666	413	2.45			
			7	14773	376	2.49			



# 丹徒风机

DAN TU FANS

机号 No.	传动方式 Type	转速 r/min	序号 No.	流量 Capacity m <sup>3</sup> /h	全压 Pa	所需 功率 (kW)	电动机 motor		外形尺寸 长×高×宽 size L×W×H mm
							规格型号 Type	功率 power kW	
8	C	1800	1	19646	3143	26.45	Y200L1-2	30	995 × 1570 × 1313
			2	22511	3101	28.39			
			3	25240	3032	30.05			
			4	28105	2920	31.77	Y200L2-2	37	
			5	30834	2754	32.83			
			6	33699	2531	33.58			
			7	36427	2302	34.05			
8	C	1600	1	17463	2478	18.58	Y180M-2	22	995 × 1570 × 1313
			2	20010	2445	19.94			
			3	22435	2390	21.10			
			4	24982	2303	22.31	Y200L1-2	30	
			5	27408	2171	23.06			
			6	29954	1996	23.59			
			7	32380	1816	23.92			
8	C	1250	1	13643	1507	8.86	Y160M-4	11	995 × 1570 × 1313
			2	15633	1487	9.51			
			3	17527	1454	10.06			
			4	19571	1401	10.64			
			5	21412	1321	11.00			
			6	23402	1215	11.25			
			7	25297	1106	11.40			
8	C	1120	1	12224	1209	6.37	Y132M-4	7.5	995 × 1570 × 1313
			2	14007	1193	6.84			
			3	15705	1166	7.24			
			4	17487	1124	7.65	Y160M-4	11	
			5	19185	1060	7.91			
			6	20968	975	8.00			
			7	22666	887	8.20			



# 丹徒风机

DAN TU FANS

机号 No.	传动方式 Type	转速 r/min	序号 No.	流量 Capacity m <sup>3</sup> /h	全压 Pa	所需 功率 (kW)	电动机 motor		外形尺寸 长×高×宽 size L×W×H mm
							规格型号 Type	功率 power kW	
8	C	1000	1	10914	963	4.73	Y132S-4	5.5	995 × 1570 × 1313
			2	12506	950	5.08			
			3	14022	929	5.38			
			4	15614	895	5.68	Y132M-4	7.5	
			5	17130	844	5.87			
			6	18712	777	5.76			
			7	20237	707	5.84			
8	C	900	1	9823	779	3.45	Y112M-4	4	995 × 1570 × 1313
			2	11255	769	3.70			
			3	12620	752	3.92			
			4	14052	725	4.14	Y132S-4	5.5	
			5	15471	683	4.28			
			6	16849	629	4.38			
			7	18213	572	4.44			
8	C	800	1	8732	615	2.42	Y100L2-4	3	995 × 1570 × 1313
			2	10005	607	2.60			
			3	11217	594	2.75			
			4	12491	572	2.91			
			5	13704	540	3.01			
			6	14977	496	3.08			
			7	16190	452	3.12			
8	C	710	1	7749	485	1.84	Y100L1-4	2.2	995 × 1570 × 1313
			2	8880	476	1.97			
			3	9956	468	2.08			
			4	11085	450	2.20	Y100L2-4	3	
			5	12162	425	2.28			
			6	13292	391	2.33			
			7	14368	356	2.36			
8	C	630	1	6876	381	1.38	Y100L1-4	2.2	995 × 1570 × 1313
			2	7879	376	1.38			
			3	8834	368	1.46			
			4	9837	355	1.54			
			5	10791	334	1.59			
			6	11794	308	1.63			
			7	12749	280	1.65			



机号 No.	传动方式 Type	转速 r/min	序号 No.	流量 Capacity m <sup>3</sup> /h	全压 Pa	所需 功率 (kW)	电动机 motor		外形尺寸 长×高×宽 size L×W×H mm
							规格型号 Type	功率 power kW	
10	C	1250	1	34863	2373	31.80	Y225S-4	37	1837 × 1937 × 1636
			2	37953	2341	33.40			
			3	41044	2247	34.58			
			4	43690	2138	35.35			
			5	46262	2018	35.99			
			6	48797	1877	36.34			
10	C	1120	1	31237	1902	22.87	Y200L-4	30	1837 × 1937 × 1636
			2	34006	1877	24.02			
			3	36775	1801	24.87			
			4	39147	1714	25.43			
			5	41451	1618	25.89			
			6	43722	1505	26.14			
10	C	1000	1	27890	1514	16.28	Y180M-4	18.5	1837 × 1937 × 1636
			2	30363	1494	17.10			
			3	32835	1434	17.70			
			4	34952	1364	18.10			
			5	37010	1288	18.43			
			6	39038	1199	18.60			
10	C	900	1	25101	1225	11.87	Y160L-4	15	1837 × 1937 × 1636
			2	27362	1209	12.47			
			3	29551	1161	12.91			
			4	31457	1104	13.19			
			5	33309	1042	13.43			
			6	35134	970	13.56			
10	C	800	1	22312	967	8.34	Y160M-4	11	1837 × 1937 × 1636
			2	24290	954	8.76			
			3	26268	916	9.07			
			4	27961	872	9.27			
			5	29608	823	9.43			
			6	31230	766	9.53			
10	C	710	1	19802	761	5.83	Y132M-4	7.5	1837 × 1937 × 1636
			2	21557	751	6.12			
			3	23313	721	6.34			
			4	24816	686	6.48			
			5	26277	648	6.59			
			6	27717	603	6.66			



# 丹徒风机

DAN TU FANS

机号 No.	传动方式 Type	转速 r/min	序号 No.	流量 Capacity m <sup>3</sup> /h	全压 Pa	所需 功率 (kW)	电动机 motor		外形尺寸 长×高×宽 size L×W×H mm
							规格型号 Type	功率 power kW	
10	C	630	1	17571	599	4.25	Y132S-4	5.5	1837 × 1937 × 1636
			2	19128	591	4.46			
			3	20686	568	4.62			
			4	22019	540	4.72			
			5	23316	510	4.81			
			6	24594	475	4.85			
10	C	560	1	15618	473	2.98	Y112M-4	4	1837 × 1937 × 1636
			2	17003	467	3.13			
			3	18387	448	3.24			
			4	19573	426	3.32			
			5	20725	403	3.38			
			6	21861	375	3.41			
10	C	500	1	13945	377	2.30	Y100L2-4	3	1837 × 1937 × 1636
			2	15181	372	2.42			
			3	16417	357	2.50			
			4	17476	340	2.56			
			5	18505	321	2.40			
			6	19519	299	2.43			
12	C	1120	1	53978	2746	56.92	Y280S-4	75	2021 × 1323 × 2475
			2	58763	2710	59.78			
			3	63548	2601	61.90			
			4	67645	2474	63.27			
			5	71627	2335	64.41			
			6	75552	2172	65.04			
12	C	1000	1	48195	2185	40.51	Y225M-4	45	2021 × 1323 × 2475
			2	52467	2156	42.55			
			3	56739	2070	44.06			
			4	60397	1969	45.03	Y250M-4	55	
			5	63953	1859	45.85			
			6	67457	1729	49.30			
12	C	900	1	43375	1767	29.53	Y250M-6	37	2021 × 1323 × 2475
			2	47220	1744	31.02			
			3	51065	1674	32.12			
			4	54357	1593	32.83			
			5	57557	1504	33.43			
			6	60712	1399	33.75			



机号 No.	传动方式 Type	转速 r/min	序号 No.	流量 Capacity m <sup>3</sup> /h	全压 Pa	所需功率 (kW)	电动机 motor		外形尺寸 长×高×宽 size L×W×H mm
							规格型号 Type	功率 power kW	
12	C	800	1	38556	1395	20.74	Y200L2-6	22	2021×1323 ×2475
			2	41973	1376	21.79			
			3	45391	1321	22.56	Y225M-6	30	
			4	48317	1257	23.06			
			5	51162	1187	23.47			
			6	53966	1104	23.70			
12	C	710	1	34218	1097	14.50	Y200L1-6	18.5	2021×1323 ×2475
			2	37251	1083	15.23			
			3	40284	1040	15.77			
			4	42882	989	16.12			
			5	45406	934	16.41			
			6	47895	869	16.57			
12	C	630	1	30362	863	10.13	Y180L-6	15	2021×1323 ×2475
			2	33054	852	10.64			
			3	35745	818	11.02			
			4	38050	778	11.26			
			5	40290	735	11.46			
			6	42498	684	11.58			
12	C	560	1	26989	682	7.11	Y160M-6	7.5	2021×1323 ×2475
			2	29381	673	7.47			
			3	31774	646	7.74	Y160L-6	11	
			4	33822	615	7.91			
			5	35813	580	8.08			
			6	37776	540	8.13			
12	C	500	1	24097	543	5.20	Y100M-6	7.5	2021×1323 ×2475
			2	26233	536	5.55			
			3	28369	515	5.75			
			4	30198	490	5.87			
			5	31976	462	5.98			
			6	33728	430	5.79			
12	C	450	1	21687	440	3.85	Y132M1-6	4	2021×1323 ×2475
			2	23610	434	4.05			
			3	25532	417	4.19	Y132M2-6	5.5	
			4	27178	397	4.28			
			5	28778	374	4.36			
			6	30356	348	4.40			



# 丹徒风机

DAN TU FANS

机号 No.	传动方式 Type	转速 r/min	序号 No.	流量 Capacity m <sup>3</sup> /h	全压 Pa	所需 功率 (kW)	电动机 motor		外形尺寸 长×高×宽 size L×W×H mm
							规格型号 Type	功率 power kW	
12	C	400	1	19278	347	2.71	Y132S-6	3	2021×1323 ×2475
			2	20986	343	2.84			
			3	22695	329	2.94			
			4	24158	313	3.01			
			5	25581	296	3.06			
			6	26983	275	3.09			
16	B	900	1	102810	3157	124.45	Y315L2-6	132	2508×2653 ×3227
			2	111930	3115	130.7			
			3	121040	2990	135.33	Y315M-6	160	
			4	128840	2844	138.33			
			5	136430	2684	140.84			
			6	143910	2497	142.2			
16	B	800	1	91392	2489	87.4	Y315L1-6	110	2508×2653 ×3227
			2	99493	2456	91.81			
			3	107590	2357	95.06			
			4	114530	2242	97.16			
			5	121270	2117	98.92			
			6	127920	1969	99.89			
16	B	710	1	81110	1957	61.10	Y315S-6	75	2508×2653 ×3227
			2	88300	1931	64.18			
			3	95490	1853	66.45			
			4	101640	1763	67.92			
			5	107630	1664	69.15			
			6	113520	1549	69.83			
16	B	630	1	71971	1538	42.69	Y280M-6	55	2508×2653 ×3227
			2	78351	1518	44.84			
			3	84730	1457	46.42			
			4	90193	1386	47.45			
			5	95503	1309	48.31			
			6	100730	1218	48.78			
16	B	560	1	63974	1214	29.98	Y250M-6	37	2508×2653 ×3227
			2	69645	1198	31.49			
			3	75316	1150	32.60			
			4	80172	1094	33.33			
			5	84892	1033	33.93			
			6	89545	961	34.26			



机号 No.	传动方式 Type	转速 r/min	序号 No.	流量 Capacity m <sup>3</sup> /h	全压 Pa	所需功率 (kW)	电动机 motor		外形尺寸 长×高×宽 size L×W×H mm
							规格型号 Type	功率 power kW	
16	B	500	1	57120	967	21.34	Y225M-6	30	2508 × 2653 × 3227
			2	62183	954	22.41			
			3	67246	916	23.21			
			4	71582	872	23.72			
			5	75796	823	24.15			
			6	79950	766	24.39			
16	B	450	1	51408	783	15.56	Y200L1-6	18.5	2508 × 2653 × 3227
			2	55965	773	16.34			
			3	60520	742	16.92			
			4	64423	706	17.29			
			5	68216	666	17.61			
			6	71955	620	17.78			
16	B	400	1	45696	618	10.93	Y180L-6	15	2508 × 2653 × 3227
			2	49746	610	11.48			
			3	53797	586	11.83			
			4	57265	557	12.15			
			5	60637	526	12.36			
			6	63960	490	12.48			
16	B	355	1	40555	487	7.64	Y160L-6	11	2508 × 2653 × 3227
			2	44150	480	8.02			
			3	47745	461	8.31			
			4	50823	439	8.49			
			5	53815	414	8.64			
			6	56764	386	8.73			
16	B	315	1	35985	383	5.57	Y160M-6	7.5	2508 × 2653 × 3227
			2	39175	378	5.85			
			3	42365	363	5.80			
			4	45096	345	5.93			
			5	47751	326	6.04			
			6	50368	303	6.10			
20	B	710	1	158410	3069	186.46	Y355-8	220	2787 × 3328 × 4010
			2	172460	3029	195.84			
			3	186500	2907	202.76			
			4	198520	2765	207.27			
			5	210210	2609	211.02			
			6	221730	2427	213.08			



# 丹徒风机

DAN TU FANS

机号 No.	传动方式 Type	转速 r/min	序号 No.	流量 Capacity m <sup>3</sup> /h	全压 Pa	所需 功率 (kW)	电动机 motor		外形尺寸 长×高×宽 size L×W×H mm
							规格型号 Type	功率 power kW	
20	B	630	1	140560	2411	130.27	Y355-8	160	2787 × 3328 × 4010
			2	153020	2379	136.81			
			3	165480	2284	141.65			
			4	176150	2172	144.79			
			5	186530	2050	147.43			
			6	196750	1908	148.86			
20	B	560	1	124950	1902	91.50	Y315L2-8	110	2787 × 3328 × 4010
			2	136020	1877	96.10			
			3	147100	1801	99.5			
			4	156580	1714	101.7			
			5	165800	1618	103.54			
			6	174890	1505	104.55			
20	B	500	1	111560	1514	65.13	Y315M-8	75	2787 × 3328 × 4010
			2	121450	1494	68.40			
			3	131340	1434	70.82			
			4	139800	1364	72.39			
			5	148040	1288	73.70			
			6	156150	1199	74.42			
20	B	450	1	100400	1225	47.48	Y315S-8	55	2787 × 3328 × 4010
			2	109300	1209	49.86			
			3	118200	1161	51.63			
			4	125820	1104	52.77			
			5	133230	1042	53.73			
			6	140530	970	54.25			
20	B	400	1	89250	967	33.34	Y280S-8	37	2787 × 3328 × 4010
			2	97161	954	35.02			
			3	105070	916	36.26			
			4	111840	872	37.06			
			5	118430	823	37.73			
			6	124920	766	38.10			
20	B	355	1	79209	761	23.31	Y250M-8	30	2787 × 3328 × 4010
			2	86230	751	24.48			
			3	93252	721	25.35			
			4	99264	686	25.91			
			5	105100	648	26.38			
			6	110860	603	26.64			

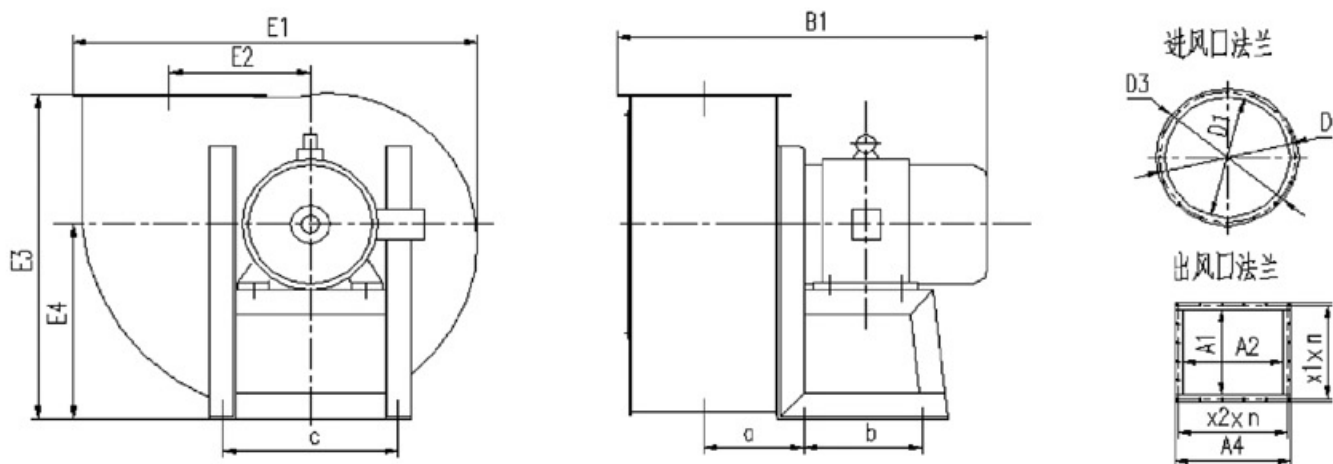


机号 No.	传动方式 Type	转速 r/min	序号 No.	流量 Capacity m <sup>3</sup> /h	全压 Pa	所需 功率 (kW)	电动机 motor		外形尺寸 长×高×宽 size L×W×H mm
							规格型号 Type	功率 power kW	
20	B	315	1	70284	599	16.28	Y225M-8	22	2787×3328 ×4010
			2	76514	591	17.10			
			3	82744	568	17.71			
			4	88079	540	18.10			
			5	93265	510	18.43			
			6	98376	475	18.61			
20	B	280	1	62475	473	11.44	Y200L-8	15	2787×3328 ×4010
			2	68013	467	12.01			
			3	73551	448	12.44			
			4	78293	426	12.71			
			5	82902	403	12.94			
			6	87445	375	13.07			
20	B	250	1	55781	377	8.14	Y180L-8	11	2787×3328 ×4010
			2	60726	372	8.55			
			3	65670	357	8.85			
			4	69904	340	9.05			
			5	74020	321	9.21			
			6	78076	299	9.30			



### 4-72型A传动式离心通风机外形及安装尺寸

#### 4-72 A type transmission Shape Size & Installation Size

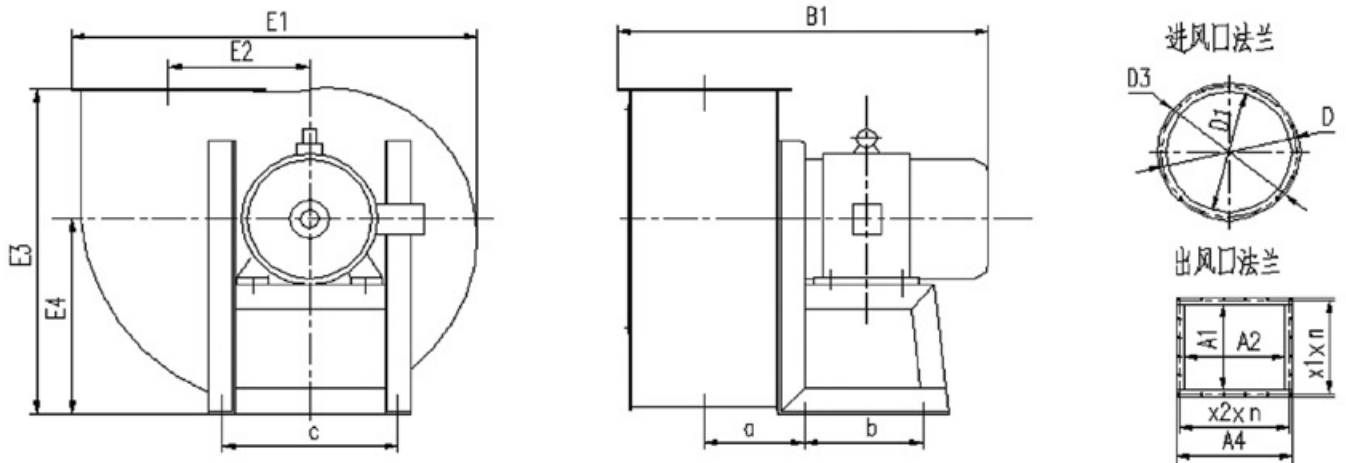


机 型 ON S	进风口法兰 Inlet flange					出风口法兰 Outlet flange							外形尺寸 Shape Size					安装尺寸 Installation Size					
	D1	D2	D3	联结螺栓 connecting bolt		A1	A2	A3	A4	联结螺栓 connecting bolt				E1	E2	E3	E4	B1	a	b	c	地脚螺栓孔 ground bolt slot	
				M	数量 Qty.					M	数量 Qty.	x1 x n	x2 x n									Φ	数量 Qty.
2	204	240	260	6	8	138	164	188	214	6	8	82 x 2	95 x 2	414	140	342	205	383	99	110	210	12	4
2.8	280	310	340	8	12	201	228	251	278	6	12	76 x 3	85.3 x 3	571	199	480	290	490	140	140	240	15	4
3	300	335	370	8	8	189	310	239	360	6	14	70 x 3	85 x 4	660	212	544	330	498	144.5	130	240	15	4
3.2	324	360	380	8	12	212	262	262	312	6	12	118 x 2	71.5 x 4	643	223	536	320	545	155	150	240	15	4
3.6	360	400	420	8	12	248.5	293	298.5	343	6	12	91.5 x 3	106.3 x 3	718	251	602	360	616	175	190	260	15	4



### 4-72型A传动式离心通风机外形及安装尺寸

### 4-72 A type transmission Shape Size & Installation Size



机 型 号	进风口法兰 Inlet flange				出风口法兰 Outlet flange								外形尺寸 Shape Size					安装尺寸 Installation Size					
	D1	D2	D3	联结螺栓 connecting bolt		A1	A2	A3	A4	联结螺栓 connecting bolt				E1	E2	E3	E4	B1	a	b	c	地脚螺栓孔 ground bolt slot	
				M	数量 Qty.					M	数量 Qty.	x1xn	x2xn									Φ	数量 Qty.
4	404	440	462	8	16	288	326	336	374	6	20	63×5	71×5	784	273	654	392	718	194	230	340	15	4
4.5	454	490	512	8	16	315	354	371	416	6	20	70×5	79×5	883	314	741	447	749	207.5	230	340	15	4
5	500	550	580	8	16	336	406	386	456	6	16	91×4	108.5×4	985	349	830	495	863	217.5	340	406	20	4
5.5	550	600	622	8	16	394	446	445	500	6	24	70×5	80×5	1083	385	899	540	988	246.5	380	440	20	4
6	600	650	680	8	16	398	486	448	536	6	16	106.5×4	128.5×4	1185	428	986	587	778	249	220	496	20	4

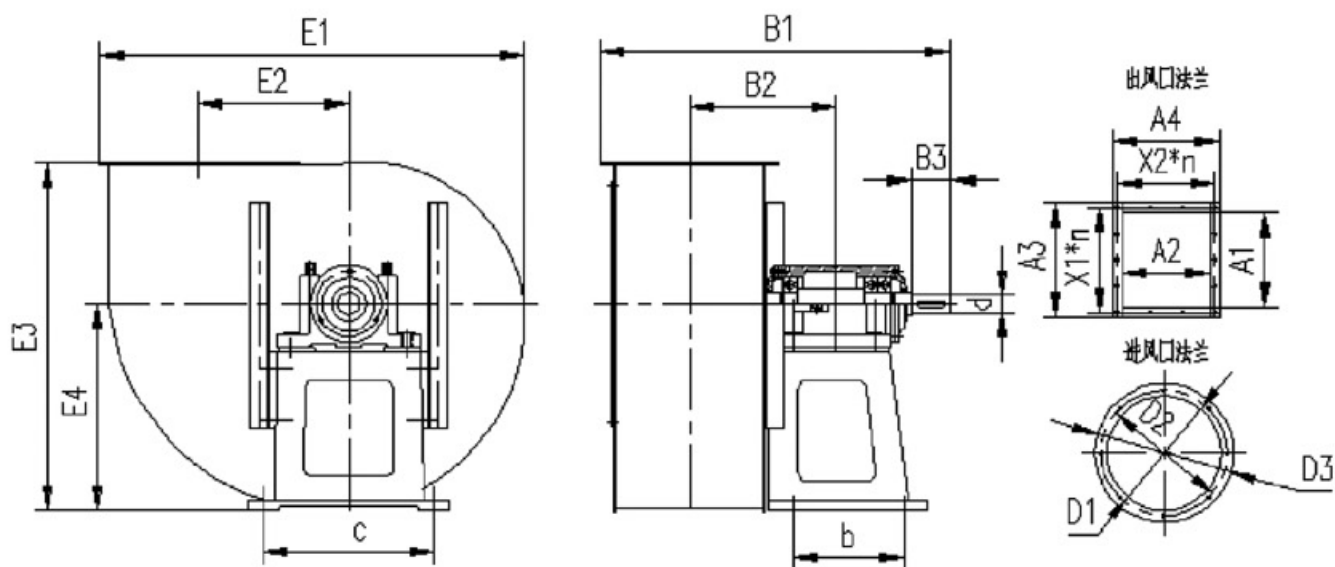


# 丹徒风机

## DAN TU FANS

### 4-72型C式传动离心通风机外形及安装尺寸

### 4-72 C type transmission Shape Size & Installation Size



机 型 ON	进风口法兰 Inlet flange				出风口法兰 Outlet flange				外形尺寸 Shape Size								安装尺寸 Installation Size						轴 承 Bearing			
	D1	D2	D3	联结 螺栓 connecting bolt	A1	A2	A3	A4	联结螺栓 connecting bolt				E1	E2	E3	E4	B1	B2	B3	b	c	d		地脚螺 栓孔 ground bolt slot		
									M	数量 Qty.	x1 × n	x2 × n												φ	数量 Qty.	
																								φ	数量 Qty.	
3	300	335	370	8	8	189	310	239	360	6	14	70 × 3	85 × 4	660	212	589	375	555	270	65	250	340	34	20	4	309
3.6	360	400	420	8	12	248.5	293	298.5	343	6	12	91.5 × 3	106.3 × 3	718	251	617	375	615	304	65	250	340	34	20	4	309
4	404	440	462	8	16	288	326	336	374	6	20	63 × 5	71 × 5	784	273	687	425	652	323	65	250	340	34	20	4	309
4.5	454	490	512	8	16	315	354	371	416	6	20	70 × 5	79 × 5	883	314	716	430	716	342	80	250	380	38	20	4	310
5	500	550	580	8	16	336	406	386	456	6	16	91 × 4	108.5 × 4	985	349	864	530	743	354	80	280	420	38	24	4	310
5.5	550	600	622	8	16	394	446	445	500	6	24	70 × 5	80 × 5	1083	385	889	530	804	403	80	280	420	38	24	4	310

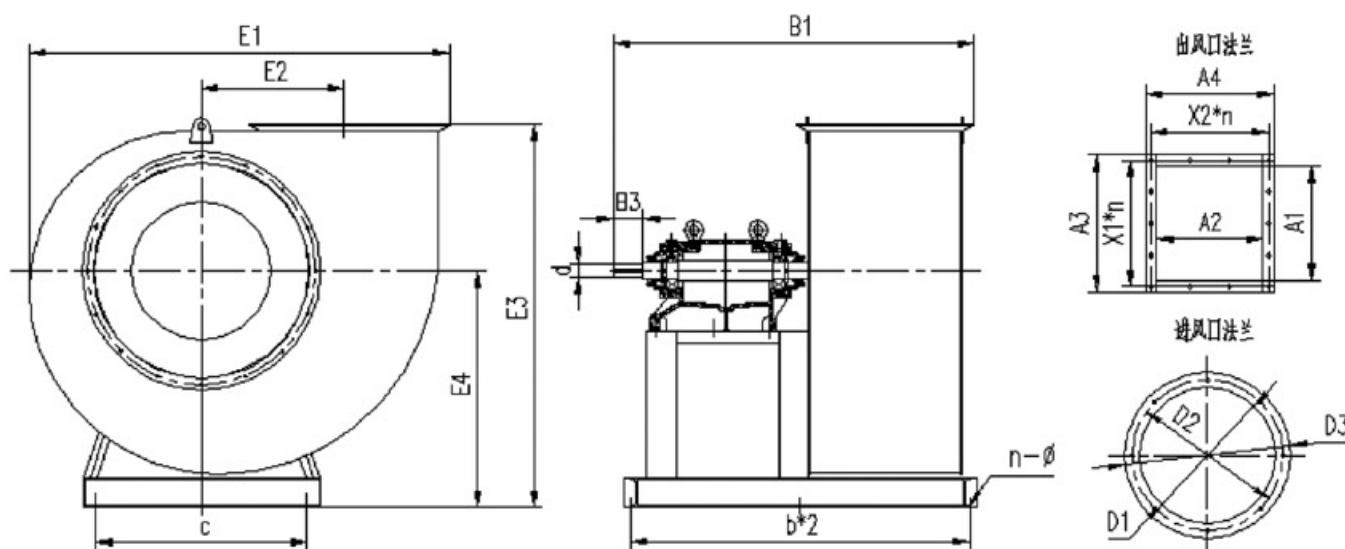


# 丹徒风机

## DAN TU FANS

### 4-72型C式传动离心通风机外形及安装尺寸

### 4-72 C type transmission Shape Size & Installation Size



机 号 NO	进风口法兰 Inlet flange			出风口法兰 Outlet flange				外形尺寸 Shape Size					安装尺寸 Installation Size					轴 承 Bearing						
	D1	D2	D3	联结螺栓 connecting bolt				E1	E2	E3	E4	B1	B2	b	c	d	n-Φ							
				M	数量 Qty.	M	数量 Qty.												x1×n	x2×n				
10	1000	1065	1110	12	16	711	808	832	929	14	20	153×5	172×5	1958	690	1791	1105	1683	140	770	1240	65	6-20	1616
12	1200	1270	1330	12	24	968	854	1068	954	14	24	168×6	150×6	2305	819	2143	1360	1950	140	960	1300	85	6-24	1620

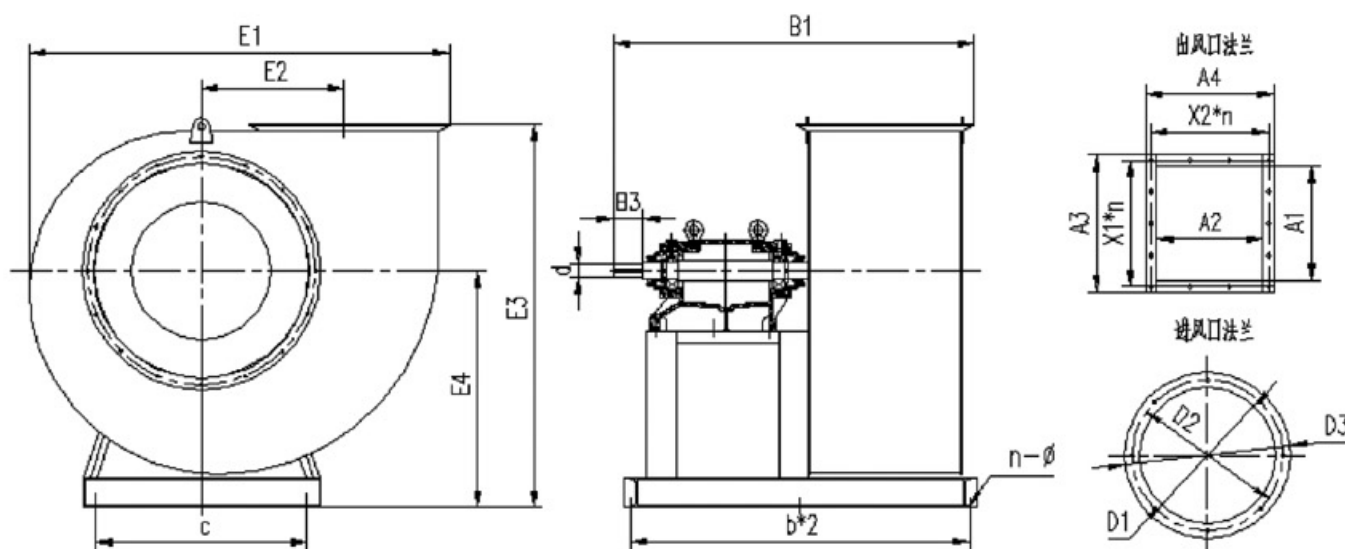


# 丹徒风机

## DAN TU FANS

### 4-72型C式传动离心通风机外形及安装尺寸

### 4-72 C type transmission Shape Size & Installation Size

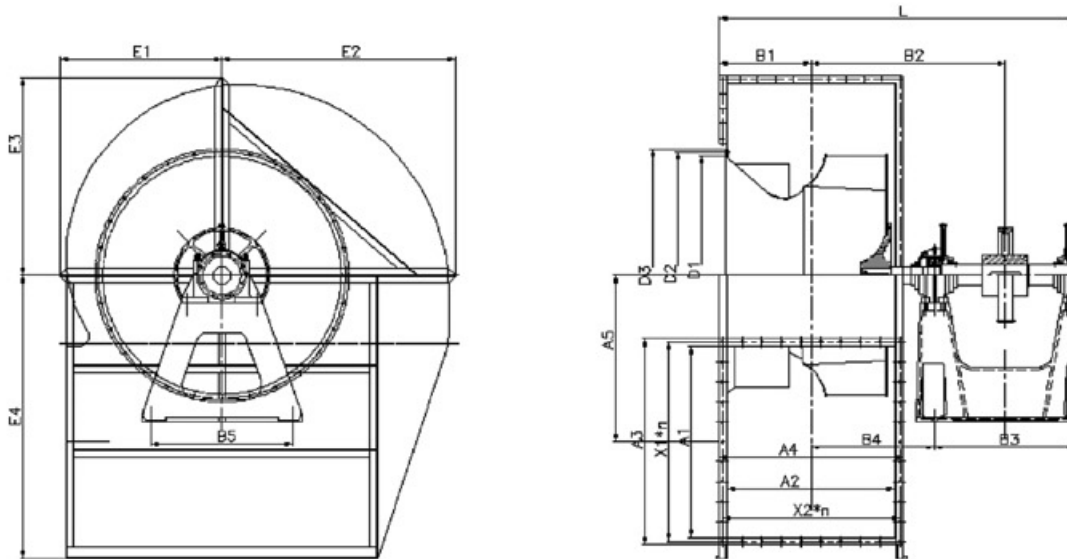


机 型 号	进风口法兰 Inlet flange			出风口法兰 Outlet flange				外形尺寸 Shape Size					安装尺寸 Installation Size					轴 承 Bearing						
	D1	D2	D3	联结螺栓 connecting bolt				E1	E2	E3	E4	B1	B2	b	c	d	n-Ø							
				M	数量 Qty.	M	数量 Qty.												x1×n	x2×n				
10	1000	1065	1110	12	16	711	808	832	929	14	20	153×5	172×5	1958	690	1791	1105	1683	140	770	1240	65	6-20	1616
12	1200	1270	1330	12	24	968	854	1068	954	14	24	168×6	150×6	2305	819	2143	1360	1950	140	960	1300	85	6-24	1620



### 4-72型B式传动离心通风机外形及安装尺寸

### 4-72 B type transmission Shape Size & Installation Size



机 号 ON	进风口法兰 Inlet flange					出风口法兰 Outlet flange							
	D1	D2	D3	联结螺栓 connecting bolt		A1	A2	A3	A4	联结螺栓 connecting bolt			
				M	数量 Qty.					M	数量 Qty.	x1 x n	x2 x n
16	1600	1660	1700	12	28	1280	1120	1380	1232	14	38	10 x 134	9 x 132
20	2000	2070	2120	12	32	1600	1400	1735	1538	14	40	11 x 152	9 x 164

外形尺寸 Shape Size								安装尺寸 Installation Size				
E1	E2	E3	E4	B1	B2	B4	L	B3	B5	H1	A5	n-Φ
1085	1568	1327	1900	616	1303	828	2508	950	950	985	1120	4-20
1367.5	1961	1660	2350	769	1429	954	2787	950	950	985	1400	4-20