



丹徒风机

DAN TU FANS

5-48-12 型

离心通风机

Model 5-48-12 Centrifugal Ventilator



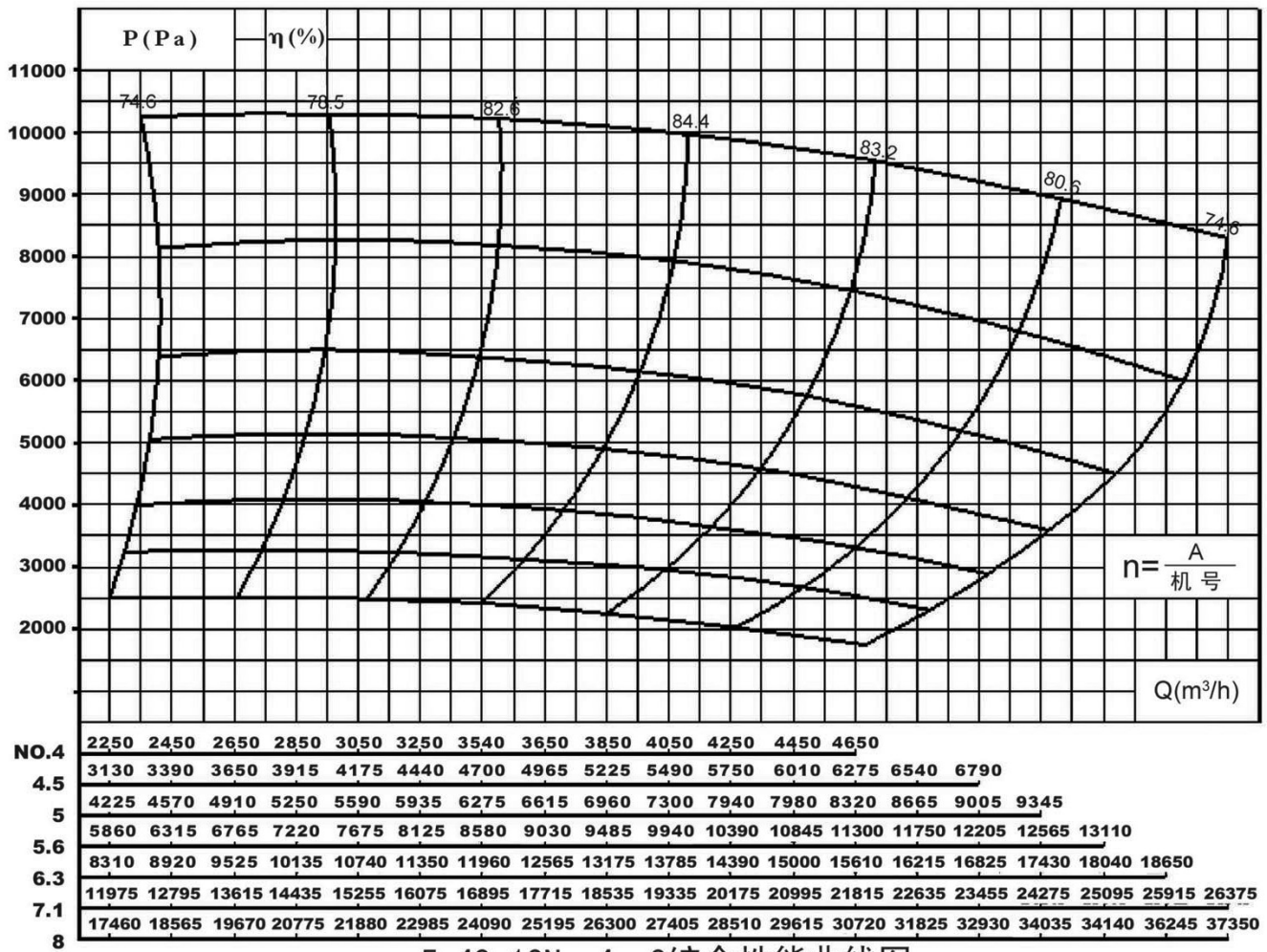
5-48-12 型离心通风机适用于米加工行业中的除尘系统,亦可作为一般工厂及大型建筑物的室内通风换气用,输送空气和其他不自燃的、对人体无害的、对钢铁材料无腐蚀性的气体。

气体内不允许有粘性物质,所含尘土及硬质颗粒物不大于 $150\text{mg}/\text{m}^3$ 。

气体温度不得超过 80°C 。

Model 5-48-12 Centrifugal Ventilator applies to the dust catching system in the rice processing industry, as well as for the indoor ventilation in ordinary factory or in large-scale building, conveying air or other gas which may not self-ignite, do no harm to human body or is not corrosive to the steels. No glutinous matter is allowed in the gas. The dust or grain matter is no more than $150\text{mg}/\text{m}^3$. The gas temperature is no higher than 80°C .

性能曲线图 Performance Graph



5-48-12No. 4--8综合性能曲线图



丹徒风机

DAN TU FANS

5-48-12 型离心通风机性能表
Model 5-48-12 Centrifugal Ventilator Datasheet

机号 No.	传动 方式 Type	转速 r/min	序号 No.	流量 Capacity m ³ /h	全压 Pa	所需功率 power (kW)	电动机 motor				
							规格型号 Type	功率 power kW			
4	A	2900	1	2250	2500	2.27	Y100L-2	3			
			2	2650	2510	2.68					
			3	3050	2490	3.06					
			4.5	A	2900	4	3540	2410	3.44	Y112M-2	4
						5	3850	2260	3.50		
						6	4250	2050	3.51		
						7	4650	1790	3.58		
5	A	2900	1	3130	3200	4.04	Y132S2-2	7.5			
			2	3650	3250	4.78					
			3	4180	3230	5.44					
			4	4700	3190	6.05					
			5	5230	3010	6.35					
			6	5750	2800	6.49					
			7	6275	2520	6.53					
			8	6540	2390	6.72					
5.6	A	2900	1	4230	3950	6.74	Y160M1-2	11			
			2	4910	4100	8.12					
			3	5590	4140	9.33					
			4	6275	4000	10.12					
			5.6	A	2900	5	6960	3820	10.72	Y160L-2	18.5
						6	7940	3650	11.18		
						7	8320	3300	11.35		
						8	9005	2960	11.46		
5.6	A	2900	1	6315	5060	12.88	Y180M-2	22			
			2	7220	5200	15.14					
			3	8125	5100	16.71					
			4	9030	4980	18.13					
			5.6	A	2900	5	9940	4790	19.20	Y180M-2	22
						6	10845	4495	19.65		
						7	11750	4090	19.61		
						8	12570	3640	19.68		

机号 No.	传动方式 Type	转 速 r/min	序号 No.	流 量 Capacity m ³ /h	全压 Pa	所需功率 power (kW)	电 动 机 motor	
							规 格 型 号 Type	功 率 power kW
6.3	A	2900	1	8920	6370	22.91	Y200L1-2	30
			2	10135	6450	26.36		
			3	11350	6410	29.34		
			4	12570	6300	31.93	Y200L2-2	37
			5	13783	6100	33.90		
			6	15000	5700	34.47		
			7	16215	5380	35.17		
			8	17430	4850	35.21		
			9	18040	4550	35.31		
6.3	C	2800	1	8146	6087	19.99	Y200L1-2	30
			2	9255	6163	23.00		
			3	10365	6125	25.60		
			4	11480	6020	27.86		
			5	12587	5829	29.58		
			6	13698	5447	30.08		
			7	14808	5141	30.69		
			8	15917	4634	30.72		
			9	16474	4348	30.81		
6.3	C	2700	1	7575	5870	17.92	Y180M-2	22
			2	8606	5942	20.62		
			3	9638	5906	22.95		
			4	10675	5805	24.98	Y200L1-2	30
			5	11704	5621	26.52		
			6	12737	5252	26.97		
			7	13769	4957	27.51		
			8	14800	4469	27.54		
			9	15318	4193	27.62		
6.3	C	2600	1	7024	5653	16.00	Y180M-2	22
			2	7980	5722	18.41		
			3	8937	5687	20.49		
			4	9899	5590	22.30		
			5	10853	5412	23.68	Y200L1-2	30
			6	11811	5058	24.08		
			7	12768	4773	24.56		
			8	13724	4304	24.59		
			9	14204	4038	24.66		



丹徒风机

DAN TU FANS

机号 No.	传动方式 Type	转速 r/min	序号 No.	流量 Capacity m ³ /h	全压 Pa	所需功率 power (kW)	电动机 motor				
							规格型号 Type	功率 power kW			
7.1	C	2900	1	12795	8190	42.25	Y250M-2	55			
			2	14435	8250	48.02					
			3	16075	8230	53.34					
			7.1	C	2900	4	17715	8100	57.86	Y280S-2	75
						5	19355	7900	61.59		
						6	20995	7600	64.34		
						7	22635	7200	64.93		
						8	24275	6700	65.58		
						9	25915	6100	68.01		
7.1	C	2800	1	11685	7827	36.87	Y250M-2	55			
			2	13183	7883	41.91					
			3	14680	7865	46.55					
			4	16178	7740	50.50					
			7.1	C	2800	5	17676	7549	53.75	Y280S-2	75
						6	19173	7263	56.15		
						7	20671	6880	56.40		
						8	22170	6403	57.23		
						9	23666	5829	59.35		
7.1	C	2700	1	10865	7548	33.06	Y225M-2	45			
			2	12258	7602	37.58					
			3	13650	7584	41.74					
			7.1	C	2700	4	15043	7464	45.28	Y250M-2	55
						5	16436	7279	48.19		
						6	17828	7004	50.35		
						7	19221	6634	50.57		
						8	20615	6174	51.31		
						9	22006	5621	53.21		
7.1	C	2600	1	10075	7268	29.52	Y225M-2	45			
			2	11367	7320	33.58					
			3	12658	7303	37.27					
			4	13950	7188	40.43					
			5	15241	7009	43.03					
			6	16532	6745	44.96					
			7	17824	6388	45.16					
			8	19116	5945	45.82					
			9	20406	5413	47.51	Y250M-2	55			

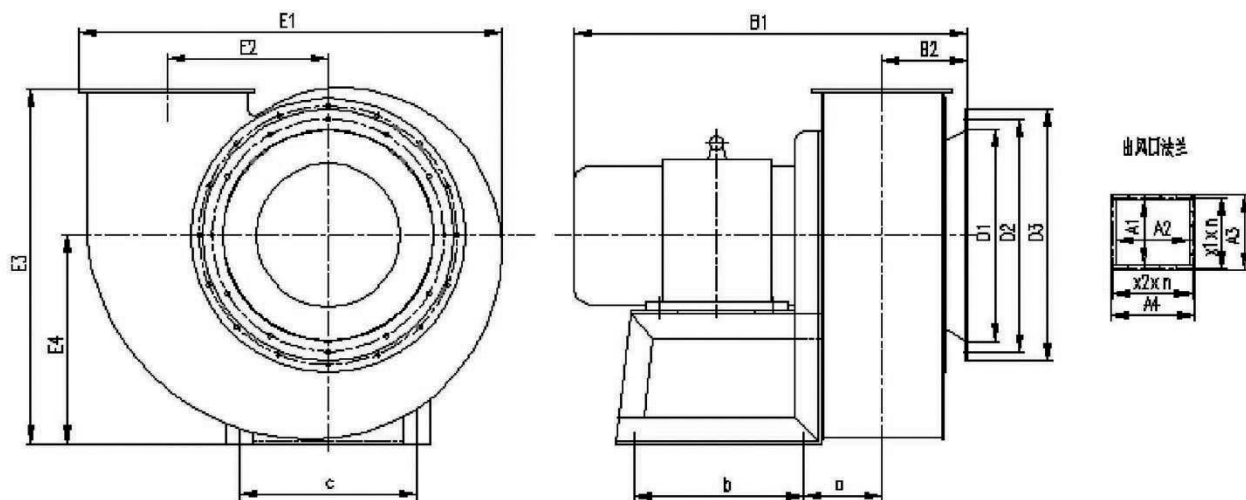
机号 No.	传动方式 Type	转速 r/min	序号 No.	流量 Capacity m ³ /h	全压 Pa	所需功率 power (kW)	电动机 motor	
							规格型号 Type	功率 power kW
8	C	2900	1	18050	10240	74.53	Y280M-2	90
			2	19670	10290	81.61		
			3	21880	10250	90.43		
			4	24090	10160	98.69		
			5	26300	10000	106.05		
			6	28510	9840	113.12		
			7	30720	9580	118.66		
			8	32930	9320	123.75		
			9	35140	8800	126.26		
			10	37450	8320	134.01		
8	C	2500	1	13141	8737	46.30	Y280S-2	75
			2	14320	8780	50.69		
			3	15929	8746	56.17		
			4	17538	8670	61.30		
			5	19147	8532	65.88		
			6	20756	8396	70.27		
			7	22365	8174	73.71		
			8	23974	7952	76.87		
			9	25583	7509	78.43	280M-2	90
			10	27264	7100	83.24		
8	C	2000	1	8410	6989	23.71	Y200L2-2	37
			2	9165	7024	25.95		
			3	10195	6997	28.76		
			4	11224	6936	31.39		
			5	12254	6826	33.73		
			6	13284	6717	35.98		
			7	14314	6539	37.74	Y225M-2	45
			8	15343	6362	39.36		
			9	16373	6007	40.16		
			10	17449	5680	42.62		

注：本表中仅列出各型号部分转速时的性能参数及其配用功率，其它转速下的性能参数可通过综合性能曲线图查询，功率可通过公式2.2计算。Note: only part of the performance parameter and power are indicated in the chart at partial rotating speed. For the performance parameter at other rotating speed, please refer to the comprehensive performance graph, and the power may be calculated by the formula in 2.2.



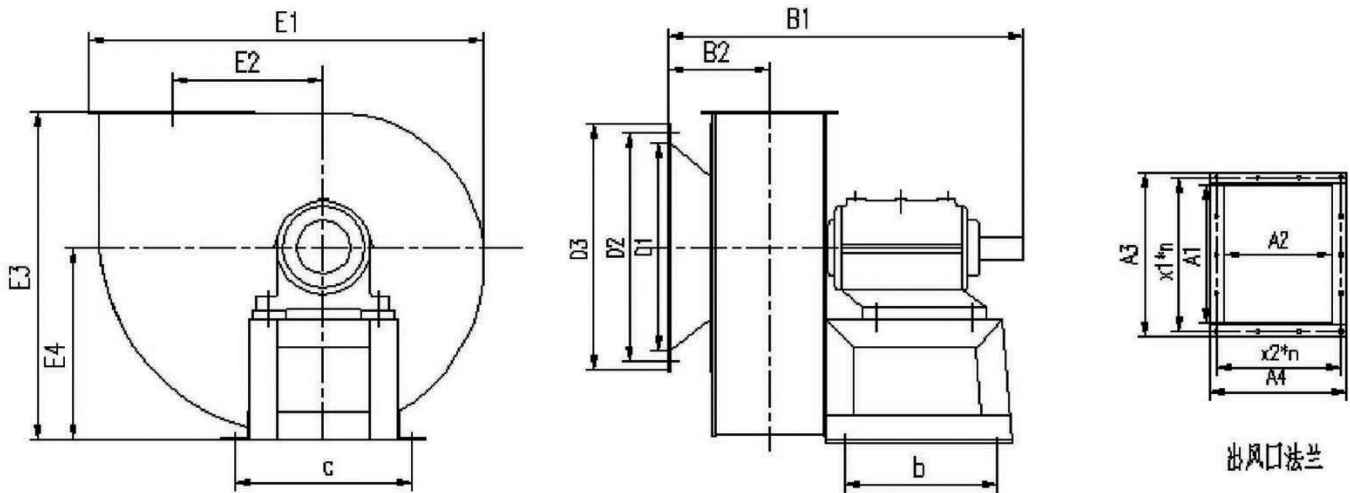
5-48型A式传动离心通风机外形及安装尺寸

5-48 A type transmission Shape Size & Installation Size



机号 Model	进风口法兰 Inlet flange					出风口法兰 Outlet flange							
	D1	D2	D3	联结螺栓 Connecting bolt		A1	A2	A3	A4	联结螺栓 Connecting bolt			
				M	数量 Qty.					M	数量 Qty.	x1 × n	x2 × n
4	400	440	476	8	12	207	249	266	320	8	12	80 × 3	93 × 3
5	500	540	576	10	16	258	317	317	385	8	12	97 × 3	119 × 3
5.6	560	600	622	10	16	272	348	341	414	8	14	104 × 3	96.5 × 4
6.3.	560	620	670	10	12	325	416	375	466	6	18	87 × 4	88.6 × 5
机号 Model	外形尺寸 Shape Size					安装尺寸 Installation Size							
	E1	E2	E3	E4	B1	B2	a	b	c	地脚螺栓孔 Ground bolt slot			
										Φ	数量 Qty.		
4	734	283	594	350	576	161	153	180	260	15	4		
5	902	347	739	435	806.5	201	178	340	406	20	4		
5.6	989	380	826	485	874	212	189	380	410	20	4		
6.3.	1136	440	943	550	1039	229	213	470	470	24	4		

5-48型C式传动离心通风机外形及安装尺寸 5-48 C type transmission Shape Size & Installation Size



机号 Model	进风口法兰 Inlet flange					出风口法兰 Outlet flange							
	D1	D2	D3	联结螺栓 Connecting bolt		A1	A2	A3	A4	联结螺栓 Connecting bolt			
				M	数量 Qty.					M	数量 Qty.	x1 × n	x2 × n
6.3	560	620	670	10	12	325	416	375	466	6	18	87 × 4	88.6 × 5
7.1	635	695	745	10	12	345	468	415	518	8	18	97.5 × 4	98.6 × 5
8	800	860	900	14	16	400	506	508	618	14	22	92 × 5	95 × 6
机号 Model	外形尺寸 Shape Size					安装尺寸 Installation Size							
	E1	E2	E3	E4	B1	B2	b	c	地脚螺栓孔 Ground bolt slot				
									Φ	数量 Qty.			
6.3	1136	440	1043	650	825	229	760	650	18	4			
7.1	1251.5	489.5	1183	740	873.5	257.5	710	750	18	4			
8	1450	562	1328	830	1497	323	1200	830	20	4			