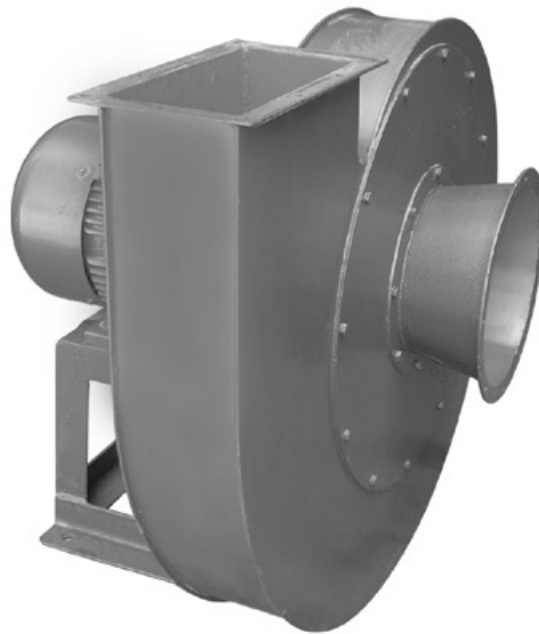




6-23、6-30 型
离 心 通 风 机
Model 6-23、6-30 Centrifugal Ventilator



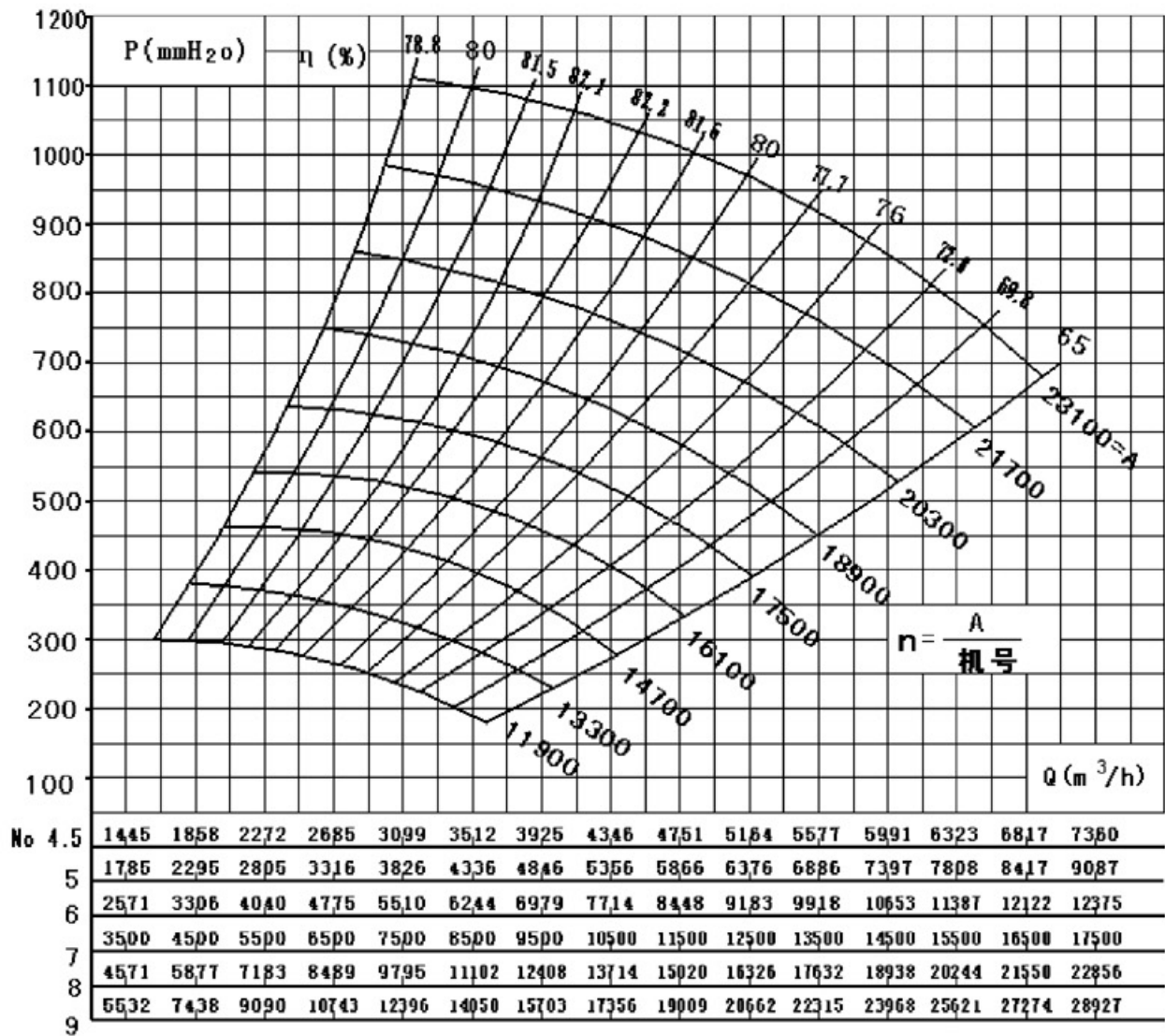
6-23、6-30 型离心通风机,一般用于粒状或粉状物料的气力输送,并可广泛用于输送空气及无腐蚀性不自燃、不含粘性物质之气体。介质温度一般不超过 50℃(最高不超过 80℃),介质中所含尘土及硬质颗粒不大于 150mg/m³。

Model 6-23、 6-30 Centrifugal Ventilator is generally used in the conveying of grain or powder, as well as widely used in the conveying of air or other gas which may not self-ignite, do no contain glutinous matter. The medium temperature is no more than 50 °C (no more than 80°C of the highest temperature). The dust or grain matter contained in the medium is no more than 150mg/m³. Centrifugal Ventilator is generally used in the conveying of grain or powder, as well as widely used in the conveying of air or other gas which may not self-ignite, do no contain glutinous matter. The medium temperature is no more than 50°C (no more than 80°C of the highest temperature). The dust or grain matter contained in the medium is no more than 150mg/m³.



6-30 型离心风机综合性能曲线

Model 6-30 Comprehensive Performance Graph of Centrifugal Blower





丹徒风机

DAN TU FANS

6-23 型离心通风机性能表

Mode 6-23 Centrifugal Ventilator Datasheet

机号 No.	传动方式 Type	转 速 r/min	序号 No.	全压 Pa	流 量 Capacity m ³ /h	所需功率 power (kW)	电 动 机 motor	
							规 格 型 号 Type	功 率 power kW
4.5	A	2840	1	2617	682	0.84	Y90L-2	2.2
			2	2542	802	0.86		
			3	2529	921	0.94		
			4	2328	1015	1.01		
			5	2196	1108	1.06		
			6	2065	1202	1.11		
			7	1863	1296	1.15		
5	A	2880	1	4090	1332	2.56	Y112M-2	4
			2	3972	1566	2.63		
			3	3952	1799	2.87		
			4	3638	1982	3.06		
			5	3432	2165	3.23		
			6	3226	2348	3.38		
			7	2911	2532	3.52		
5	C	2500	1	3082	1156	1.67	Y100L-2	3
			2	2993	1359	1.72		
			3	2978	1561	1.88		
			4	2741	1720	2.00		
			5	2586	1879	2.11		
			6	2461	2038	2.21		
			7	2193	2198	2.30		
6	A	2900	1	5884	2301	6.23	Y160M-2	11
			2	5717	2706	6.94		
			3	5688	3108	7.72		
			4	5237	3424	7.91		
			5	4943	3741	8.34		
			6	4648	4057	8.71		
			7	4305	4375	8.99		
6	C	2500	1	4373	1984	3.99	Y132S2-2	7.5
			2	4249	2333	4.45		
			3	4227	2679	4.95		
			4	3892	2952	5.07		
			5	3673	3225	5.34		
			6	3454	3497	5.58		
			7	3199	3772	5.76		



丹徒风机

DAN TU FANS

机号 No.	传动方式 Type	转 速 r/min	序号 No.	全压 Pa	流 量 Capacity m ³ /h	所需功率 power (kW)	电 动 机 motor	
							规 格 型 号 Type	功 率 power kW
6	C	2400	1	4080	1917	3.61	Y132S-2	5.5
			2	3972	2255	4.02		
			3	3952	2590	4.47		
			4	3638	2853	4.58		
			5	3432	3117	4.83		
			6	3226	3381	5.05		
			7	2991	3646	5.21		
6	C	2000	1	2834	1598	2.09	Y100L-2	3
			2	2756	1879	2.32		
			3	2736	2158	2.59		
			4	2520	2378	2.65		
			5	2383	2598	2.79		
			6	2236	2817	2.92		
			7	2079	3038	3.01		
7	A	2930	1	8012	3655	13.47	Y160M2-2	15
			2	7786	4297	15.01		
			3	7738	4936	16.69	Y160L-2	18.5
			4	7129	5438	17.09		
			5	6727	5941	18.03		
			6	6325	6443	18.84		
			7	5864	6948	19.42		
7	C	2500	1	6032	3173	8.82	Y160M2-2	15
			2	5863	3730	9.82		
			3	5831	4284	10.92		
			4	5373	4721	11.18		
			5	5065	5157	11.80		
			6	4767	5592	12.32		
			7	4416	6031	12.70		
7	C	2400	1	5560	3046	7.80	Y160M1-2	11
			2	5404	3581	8.69		
			3	5374	4113	9.66		
			4	4952	4532	9.89		
			5	4668	4951	10.44		
			6	4393	5369	10.90		
			7	4070	5790	11.24		



丹徒风机

DAN TU FANS

6-23 型离心通风机性能表

Mode 6-23 Centrifugal Ventilator Datasheet

机号 No.	传动方式 Type	转 速 r/min	序号 No.	全压 Pa	流 量 Capacity m ³ /h	所需功率 power (kW)	电 动 机 motor	
							规 格 型 号 Type	功 率 power kW
7	C	2000	1	3864	2558	4.51	Y132S2-2	7.5
			2	3756	2984	5.03		
			3	3727	3428	5.59		
			4	3442	3776	5.72		
			5	3246	4126	6.04		
			6	3050	4474	6.29		
			7	2824	4825	6.51		
8	C	2880	1	10474	5456	23.64	Y200L1-2	30
			2	10170	6414	25.88		
			3	10120	7359	28.78		
			4	9316	8118	29.47		
			5	8787	8868	31.10	Y200L2-2	37
			6	8257	9683	32.50		
			7	7659	10371	33.50		
8	C	2500	1	7893	4736	15.85	Y180M-2	22
			2	7657	5568	17.66		
			3	7622	6397	19.66		
			4	7024	7047	20.12		
			5	6625	7698	21.22		
			6	6228	8404	22.20		
			7	5774	9002	22.85		
8	C	1800	1	4276	3486	6.32	Y132M-4	7.5
			2	4148	4098	7.04		
			3	4129	4708	7.84		
			4	3805	5187	8.02	Y160M1-4	11
			5	3589	5666	8.46		
			6	3374	6186	8.85		
			7	3128	6626	9.11		
8	C	1500	1	2844	2842	3.44	Y112M-4	4
			2	2756	3341	3.82		
			3	2746	3838	4.25		
			4	2530	4228	4.34	Y132S-4	5.5
			5	2383	4619	4.50		
			6	2236	5043	4.79		
			7	2079	5402	4.95		



6-30 型离心通风机性能表

Mode 6-30 Centrifugal Ventilator Datasheet

机号 No.	传动方式 Type	转 速 r/min	序号 No.	全压 Pa	流 量 Capacity m ³ /h	所需功率 power (kW)	电 动 机 motor	
							规 格 型 号 Type	功 率 power kW
4	A	2870	1	2811	1147	1.33	Y100L-2	3
			2	2787	1332	1.48		
			3	2743	1518	1.63		
			4	2655	1703	1.76		
			5	2523	1889	1.89		
			6	2435	2073	2.02		
			7	2253	2260	2.11		
			8	2059	2446	2.38		
4.5	A	2900	1	3558	1633	2.40	Y132S-2	5.5
			2	3527	1897	2.66		
			3	3472	2161	2.94		
			4	3360	2425	3.18		
			5	3193	2689	3.40		
			6	3082	2953	3.64		
			7	2852	3218	3.81		
			8	2606	3482	4.32		
5	A	2900	1	4393	2240	4.06	Y132S2-2	7.5
			2	4354	2602	4.51		
			3	4286	2965	4.98		
			4	4148	3327	5.38		
			5	3942	3689	5.75		
			6	3805	4051	6.16		
			7	3521	4414	6.46		
			8	3217	4776	6.63		
5	C	2500	1	3264	1931	2.60	Y132S1-2	5.5
			2	3236	2243	2.89		
			3	3185	2556	3.19		
			4	3083	2868	3.45		
			5	2930	3180	3.68		
			6	2828	3492	3.95		
			7	2617	3805	4.14		
			8	2391	4117	4.24		



丹徒风机

DAN TU FANS

机号 No.	传动方式 Type	转 速 r/min	序号 No.	全压 Pa	流 量 Capacity m ³ /h	所需功率 power (kW)	电 动 机 motor	
							规 格 型 号 Type	功 率 power kW
5.5	A	2930	1	5416	3013	6.77	Y160M1-2	11
			2	5379	3500	7.82		
			3	5295	3988	8.23		
			4	5122	4474	8.63		
			5	4863	4961	9.32		
			6	4692	5448	10.03		
			7	4348	5936	10.24		
			8	3968	6422	10.85		
6	A	2930	1	6446	3912	10.46	Y160M2-2	15
			2	6401	4544	12.09		
			3	6301	5177	13.33		
			4	6095	5808	14.40		
			5	5787	6441	15.39		
			6	5584	7073	15.50		
			7	5174	7706	15.82		
			8	4722	8338	16.77		
6	C	2500	1	4693	3338	6.50	Y160M1-2	11
			2	4660	3877	7.51		
			3	4587	4417	8.28		
			4	4437	4956	8.95		
			5	4213	5496	9.56		
			6	4065	6035	10.25		
			7	3767	6575	10.76		
			8	3438	7114	11.04		
6	C	2200	1	3638	2937	4.60	Y132S2-2	7.5
			2	3609	3412	5.11		
			3	3550	3886	5.65		
			4	3442	4361	6.11		
			5	3266	4836	6.52		
			6	3148	5311	6.98		
			7	2922	5786	7.33		
			8	2667	6261	7.52		



丹徒风机

DAN TU FANS

机号 No.	传动方式 Type	转 速 r/min	序号 No.	全压 Pa	流 量 Capacity m ³ /h	所需功率 power (kW)	电 动 机 motor	
							规 格 型 号 Type	功 率 power kW
6	C	2000	1	3011	2670	3.46	Y132S1-2	5.5
			2	2981	3102	3.84		
			3	2942	3534	4.24		
			4	2844	3965	4.58		
			5	2697	4397	4.90		
			6	2609	4829	5.26		
			7	2412	5260	5.51		
			8	2207	5962	5.65		
6	C	1800	1	2442	2403	2.52	Y112M-2	4
			2	2422	2792	2.80		
			3	2383	3180	3.10		
			4	2305	3569	3.35		
			5	2187	3957	3.58		
			6	2108	4346	3.83		
			7	1961	4734	4.01		
			8	1785	5123	4.13		
7	C	2500	1	6400	5300	14.71	Y200L1-2	30
			2	6353	6157	16.33		
			3	6249	7013	18.07		
			4	6053	7871	19.52		
			5	5738	8728	20.85		
			6	5543	9584	22.37		
			7	5137	10442	23.44		
			8	4922	12500	25.14		
7	C	2250	1	5184	4770	10.72	Y160L-2	18.5
			2	5146	5541	11.91		
			3	5062	6312	13.17		
			4	4903	7084	14.23		
			5	4648	7855	15.20		
			6	4490	8626	16.31		
			7	4161	9398	17.08		
			8	3797	10168	17.55		



丹徒风机

DAN TU FANS

机号 No.	传动方式 Type	转 速 r/min	序号 No.	全压 Pa	流 量 Capacity m ³ /h	所需功率 power (kW)	电 动 机 motor	
							规 格 型 号 Type	功 率 power kW
7	C	2020	1	4178	4282	7.76	Y160M2-2	15
			2	4148	4975	8.62		
			3	4080	5667	9.53		
			4	3952	6360	10.30		
			5	3746	7052	11.00		
			6	3619	7744	11.80		
			7	3354	8437	12.36		
			8	3060	9129	12.70		
7	C	1840	1	3462	3900	5.86	Y160M-4	11
			2	3442	4532	6.51		
			3	3383	5162	7.20		
			4	3275	5793	7.78		
			5	3109	6424	8.32		
			6	3000	7054	8.92		
			7	2785	7685	9.35		
			8	2540	8316	9.59		
7	C	1680	1	2893	3562	4.47	Y132S-4	7.5
			2	2864	4137	4.95		
			3	2824	4713	5.48		
			4	2726	5289	5.92		
			5	2600	5865	6.33		
			6	2500	6441	6.79		
			7	2324	7017	7.12		
			8	2118	7592	7.31		
7	C	1500	1	2305	3180	3.17	Y132S-4	5.5
			2	2285	3694	3.53		
			3	2246	4208	3.89		
			4	2177	4722	4.21		
			5	2069	5237	4.50		
			6	1991	5751	4.83		
			7	1854	6265	5.06		
			8	1687	6779	5.19		



丹徒风机

DAN TU FANS

机号 No.	传动方式 Type	转 速 r/min	序号 No.	全压 Pa	流 量 Capacity m ³ /h	所需功率 power (kW)	电 动 机 motor	
							规 格 型 号 Type	功 率 power kW
8	A	2950	1	11638	9335	47.12	Y250M-2	55
			2	11555	10844	52.32		
			3	11365	12351	57.88	Y280S-2	75
			4	11008	13864	62.54		
			5	10437	15373	66.80		
			6	10081	16882	71.66		
			7	9343	18393	75.08	Y280M-2	90
			8	8953	19901	77.10		
8	C	2750	1	10114	8702	38.17	Y225M-2	45
			2	10041	10109	42.38		
			3	9876	11514	46.89	Y250M-2	55
			4	9566	12924	50.66		
			5	9070	14331	54.11	Y280S-2	75
			6	8760	15737	58.05		
			7	8119	17146	60.82		
			8	7780	18552	62.46		
8	C	2500	1	8359	7911	28.68	Y225M-2	45
			2	8298	9190	31.84		
			3	8162	10468	35.23		
			4	7906	11749	38.06		
			5	7495	13028	40.65	Y250M-2	55
			6	7240	14306	43.61		
			7	6710	15587	45.70		
			8	6429	16865	46.93		
8	C	2400	1	7704	7595	25.37	Y200L2-2	37
			2	7647	8822	28.17		
			3	7522	10049	31.17		
			4	7286	11279	33.67		
			5	6907	12507	35.96	Y225M-2	45
			6	6672	13734	38.58		
			7	6183	14964	40.43		
			8	5925	16190	41.52		



丹徒风机

DAN TU FANS

机号 No.	传动方式 Type	转 速 r/min	序号 No.	全压 Pa	流 量 Capacity m ³ /h	所需功率 power (kW)	电 动 机 motor	
							规 格 型 号 Type	功 率 power kW
8	C	2200	1	6473	6962	19.54	Y200L1-2	30
			2	6426	8087	21.70		
			3	6321	9212	24.01		
			4	6122	10339	25.93		
			5	5804	11465	27.70		
			6	5606	12590	29.72		
			7	5195	13717	31.14	Y200L2-2	37
			8	4979	14841	31.98		
8	C	2000	1	5350	6329	14.68	Y200L1-2	30
			2	5311	7352	16.30		
			3	5224	8375	18.04		
			4	5060	9399	19.48		
			5	4797	10423	20.81		
			6	4633	11446	22.33		
			7	4293	12470	23.40		
			8	4115	13492	24.03		
8	C	1800	1	4334	5696	10.70	Y180M-4	18.5
			2	4302	6617	11.88		
			3	4231	7538	13.15		
			4	4099	8459	14.20		
			5	3886	9381	15.17		
			6	3753	10301	16.28		
			7	3477	11223	17.06		
			8	3333	12143	17.52		
9	C	2500	1	10575	11278	51.62	Y250M-2	55
			2	10500	13098	57.33	Y280S-2	75
			3	10328	14917	63.42		
			4	9993	16737	68.53		
			5	9496	18556	73.20		
			6	9154	20390	78.48	Y280M-2	90
			7	8494	22083	82.22		
			8	7754	24028	84.50		



丹徒风机

DAN TU FANS

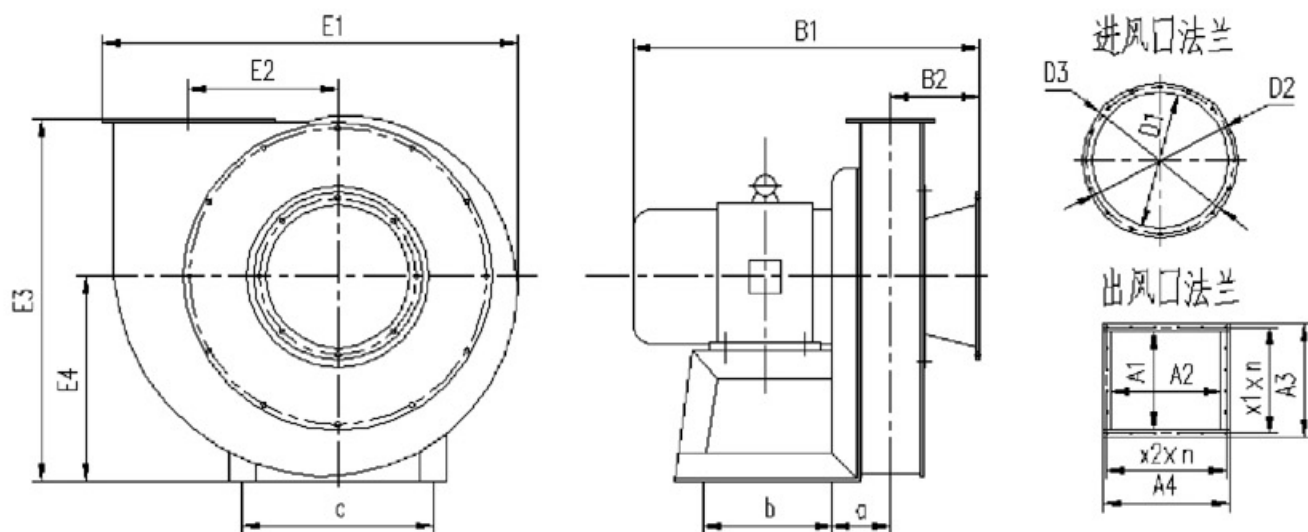
机号 No.	传动方式 Type	转 速 r/min	序号 No.	全压 Pa	流 量 Capacity m ³ /h	所需功率 power (kW)	电 动 机 motor	
							规 格 型 号 Type	功 率 power kW
9	C	2250	1	8566	10150	37.63	Y250M-2	55
			2	8505	11788	41.80		
			3	8366	13425	46.23		
			4	8094	15063	49.96		
			5	7692	16700	53.36	Y280S-2	75
			6	7415	18350	57.21		
			7	6880	19875	59.94		
			8	6281	21625	61.60		
9	C	1800	1	5482	8120	19.27	Y200L-4	30
			2	5443	9430	21.40		
			3	5354	10740	23.67		
			4	5180	12050	25.58		
			5	4923	13360	27.32	Y225S-4	37
			6	4746	14680	29.29		
			7	4403	15990	30.69		
			8	4020	17300	31.54		
9	C	1650	1	4580	7420	14.70	Y180L-4	22
			2	4540	8620	16.30		
			3	4472	9815	18.10		
			4	4325	11020	19.50		
			5	4109	12210	20.90	Y200L-4	30
			6	3962	13410	22.40		
			7	3678	14610	23.44		
			8	3354	15810	24.10		



丹徒风机

DAN TU FANS

6-23 型 A 传动式离心通风机外形及安装尺寸 6-23 A type transmission Shape Size & Installation Size

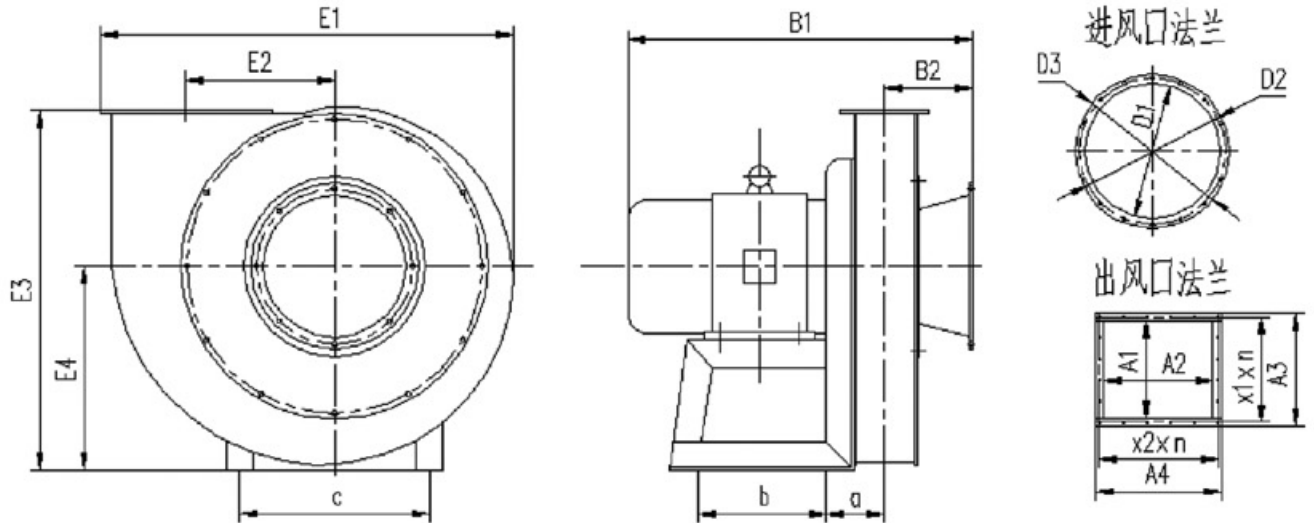


机号 No.	进风口法兰 Inlet flange				出风口法兰 Outlet flange								
	D1	D2	D3	联结螺栓 connecting bolt		A1	A2	A3	A4	联结螺栓 connecting bolt			
				M	数量 Qty.					M	数量 Qty.	x1 x n	x2 x n
4.5	229	254	276	8	8	98	226	148	276	8	10	62×2	84×3
5	256	280	300	8	8	108	256	158	306	8	10	65×2	93.6×3
6	356	380	400	8	12	129	307	179	357	8	10	76×2	110×3
7	406	430	450	8	12	150	358	200	408	8	10	87.5×2	128×3

机号 No.	外形尺寸 Shape Size					安装尺寸 Installation Size				
	E1	E2	E3	E4	B1	a	b	c	地脚螺栓孔 ground bolt slot	
									Φ	数量 Qty.
4.5	667	241	591	330	490	99	150	240	15	4
5	740	266	647	367	566	104	210	300	18	4
6	883	320	775	435	765.5	115	340	406	20	4
7	1025	373	742	510	831.5	125	380	410	20	4



6-30 型 A 传动式离心通风机外形及安装尺寸
6-30 A type transmission Shape Size & Installation Size



机号 No.	进风口法兰 Inlet flange					出风口法兰 Outlet flange							
	D1	D2	D3	联结螺栓 connecting bolt		A1	A2	A3	A4	联结螺栓 connecting bolt			
				M	数量 Qty.					M	数量 Qty.	x1xn	x2xn
4	205	225	245	8	8	108	203	158	253	8	10	66.5×2	77×3
4.5	225	254	276	8	8	119	230	169	280	8	10	72×2	85×3
5	256	275	295	8	8	133	257	181	307	8	10	78×2	94×3
5.5	356	380	400	8	12	147	283	197	333	8	10	85×2	102×3
6	306	330	350	8	8	158	308	208	358	8	10	91.5×2	111×3
8	406	430	452	8	12	211	410	261	460	8	12	117.5×2	108.75×4

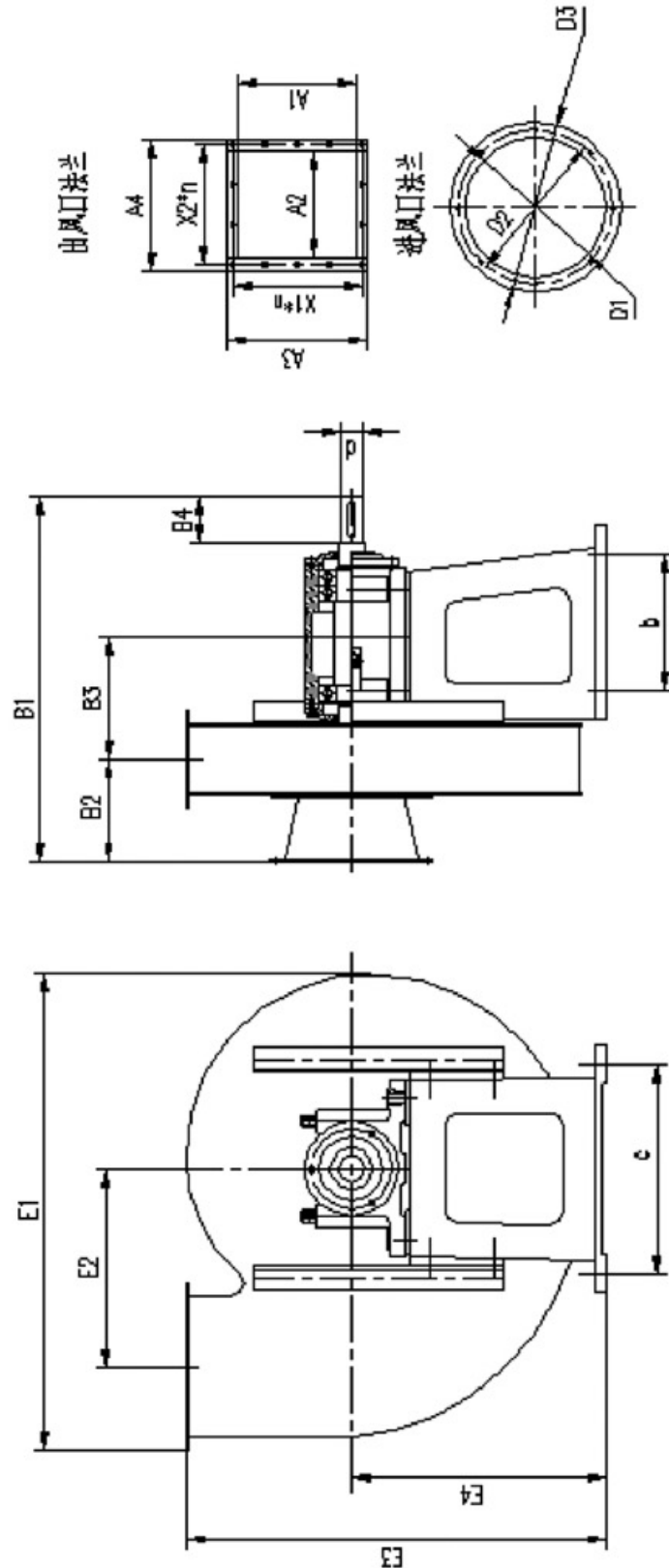
机号 No.	外形尺寸 Shape Size					安装尺寸 Installation Size				
	E1	E2	E3	E4	B1	a	b	c	地脚螺栓孔 ground bolt slot	
									Φ	数量 Qty.
4	717	298	603	355	550	104	190	260	15	4
4.5	805	336	681	402	640	109.3	230	340	15	4
5	892	373	752	442	663	116.5	230	340	15	4
5.5	978	410	826	485	770	123	340	406	20	4
6	1067	445	891	525	805	129	340	406	20	4
8	1413	596	1215	705	1197	155	550	590	24	4



丹徒风机

DAN TU FANS

6-23 型 C 传动式离心通风机外形及安装尺寸
6-23 C type transmission Shape Size & Installation Size





6-23 型 C 传动式离心通风机外形及安装尺寸 6-23 C type transmission Shape Size & Installation Size

机号 No.	进风口法兰 Inlet flange					出风口法兰 Outlet flange							
	D1	D2	D3	联结螺栓 connecting bolt		A1	A2	A3	A4	联结螺栓 connecting bolt			
				M	数量 Qty.					M	数量 Qty.	x1×n	x2×n
5	256	280	300	8	8	108	256	158	306	8	10	65×2	93.6×3
6	356	380	400	8	12	129	307	179	357	8	10	76×2	110×3
7	406	430	450	8	12	150	358	200	408	8	10	87.5×2	128×3
8	406	430	450	8	12	170	408	220	458	8	10	97×2	144.3×3

机号 No.	外形尺寸 Shape Size								安装尺寸 Installation Size				轴 承 Bearing	
	E1	E2	E3	E4	B1	B2	B3	B4	c	d	地脚孔 ground bolt			
											Φ	数量 Qty.		
5	740	266	655	375	560	153	261	80	250	340	34	20	4	309
6	883	320	795	455	600	183	271	80	250	340	34	20	4	309
7	1025	373	922	530	703	210	318	80	280	420	38	24	4	310
8	1149	430	1002	610	800	240	320	80	310	420	38	24	4	310

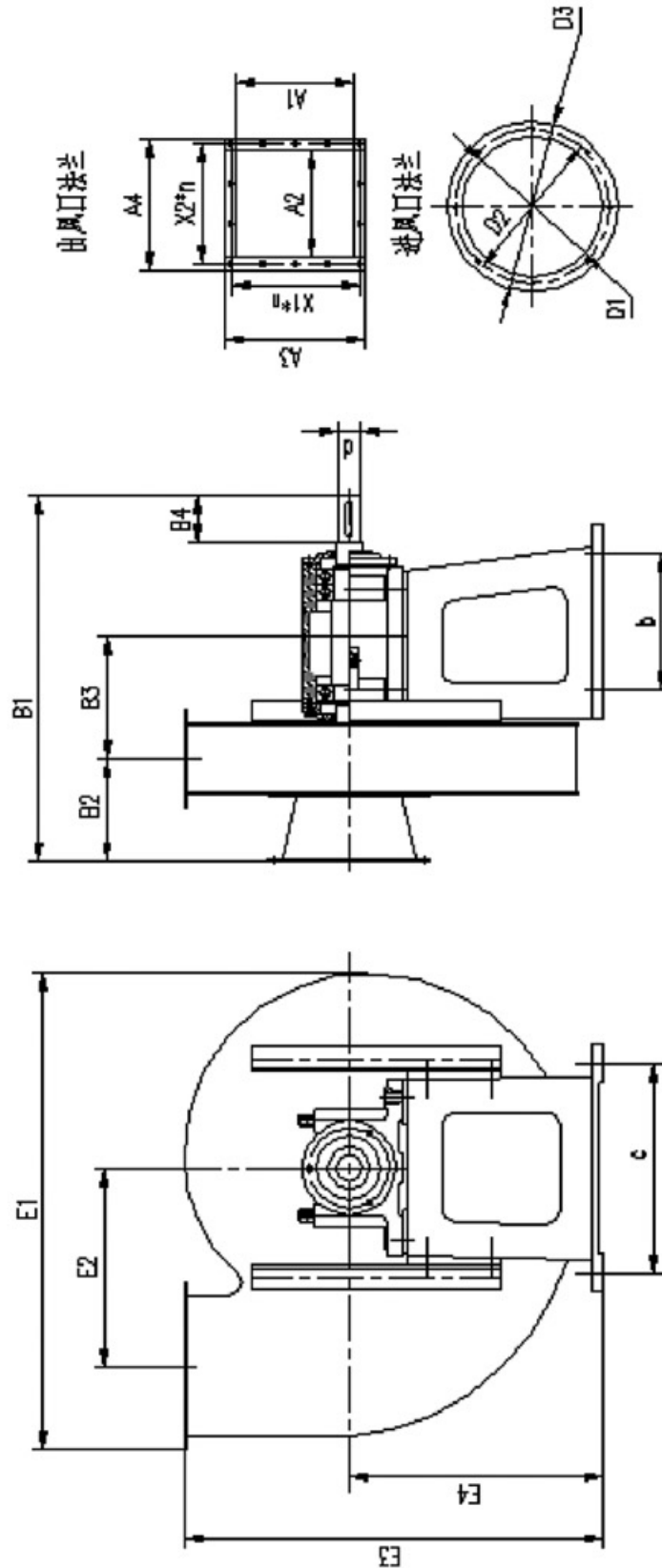


丹徒风机

DAN TU FANS

6-30 型 C 传动式离心通风机外形及安装尺寸

6-30 C type transmission Shape Size & Installation Size





丹徒风机

DAN TU FANS

6-30 型 C 传动式离心通风机外形及安装尺寸 6-30 C type transmission Shape Size & Installation Size

机号 No.	进风口法兰 Inlet flange					出风口法兰 Outlet flange							
	D1	D2	D3	联结螺栓 connecting bolt		A1	A2	A3	A4	联结螺栓 connecting bolt			
				M	数量 Qty.					M	数量 Qty.		
5	256	275	295	8	8	133	257	181	307	8	10	78×2	94×3
6	306	330	350	8	8	158	308	208	358	8	10	91.5×2	111×3
7	356	378	400	8	12	184	358	234	408	8	10	105×2	128.3×3
8	406	430	452	8	12	211	410	261	460	8	12	117.5×2	108.75×4
9	456	500	535	12	12	236	459	316	539	8	20	70.5×4	84×6

机号 No.	外形尺寸 Shape Size					安装尺寸 Installation Size					轴 承 Bearing			
	E1	E2	E3	E4	E1	B1	B2	B3	B4	c		d	地脚孔 ground bolt	
													Φ	数量 Qty.
5	892	373	765	455	610	190	269	80	250	340	34	20	4	309
6	1067	445	902	530	690	223	300	80	280	420	38	24	4	310
7	1233	520	1036	610	734	258	330	80	310	420	38	24	4	310
8	1413	596	1210	700	809	290	350	105	310	420	42	24	4	310
9	1585	663	1358	800	994	321	382	110	320	300	50	24	4	312