



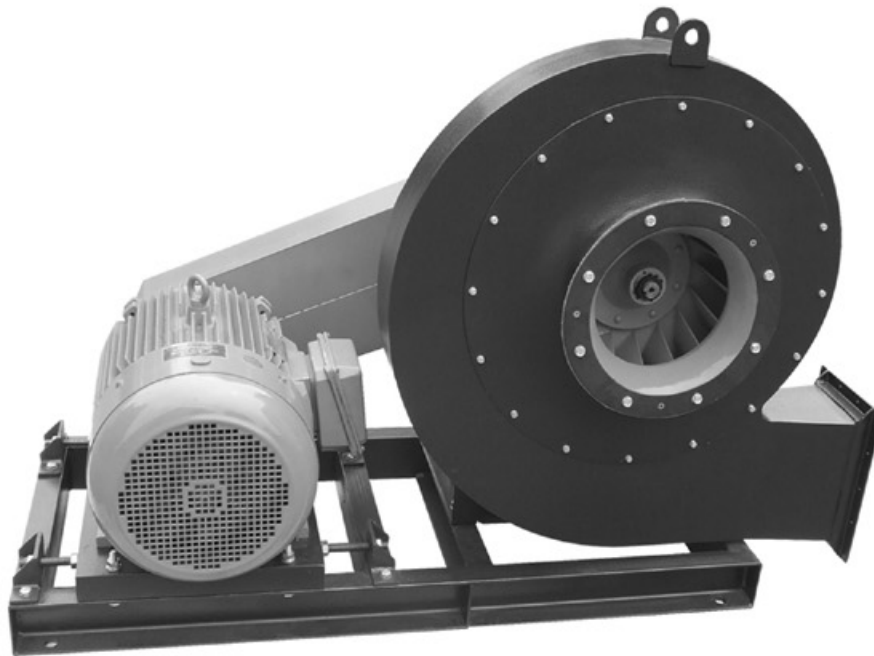
丹徒风机

DAN TU FANS

9-19、9-26 型

离心通风机

Model 9-19、9-26 Centrifugal Ventilator



9-19、9-26 型离心通风机,一般用于锻冶炉及高压强制通风,并可广泛用于输送物料、输送空气及无腐蚀性不自燃、不含粘性物质之气体。介质温度一般不超过 50℃(最高不超过 80℃),介质中所含尘土及硬质颗粒不大于 150mg/m³。

Model 9-19、9-26 Centrifugal Ventilators are generally used for the compulsory ventilation in the forging and metallurgy stoves, widely used for conveying materials, air or other gas which may not self-ignite, do no harm to human body or is not corrosive to the steels. No glutinous matter is allowed in the gas. The medium temperature is normally no higher than 50℃ (no higher than 80℃ at most). The dust or hard grain matter contained in the medium is no more than 150mg/m³.



9-19 型离心通风机性能表

Model 9-19 Centrifugal Ventilator Datasheet

机号 No	传动方式 Type	转速 speed r/min	序号 No	流量 Capacity m ³ /h	全压 Pa	轴功率 Power of Shaft kW	电动机 Motor		外型尺寸 长×宽×高 Size L×W×H mm
							规格型号 Type	功率 Power kW	
3.5	A	2840	1	552	2870	0.60	Y80L-2	1.1	373 × 588 × 631
			2	667	2851	0.68			
			3	742	2834	0.76			
			4	810	2800	0.84			
			5	939	2760	0.92	Y90S-2	1.5	
			6	1098	2632	1.01			
			7	1237	2498	1.11			
			8	1325	2380	1.52			
4	A	2900	1	824	3584	1.16	Y90L-2	2.2	435 × 587 × 715
			2	970	3665	1.33			
			3	1116	3647	1.48			
			4	1264	3597	1.64			
			5	1410	3507	1.80	Y100L-2	3	
			6	1558	3384	1.97			
			7	1704	3253	2.17			
4.5	A	2900	1	1174	4603	2.07	Y112M-2	4	489 × 661 × 782
			2	1397	4684	2.38			
			3	1616	4672	2.68			
			4	1839	4580	2.98			
			5	2062	4447	3.29	Y132S2-2	5.5	
			6	2281	4297	3.63			
			7	2504	4112	4.03			
5	A	2900	1	1610	5697	3.43	Y132S2-2	7.5	609 × 734 × 868
			2	1932	5768	3.98			
			3	2254	5740	4.50			
			4	2576	5639	5.04			
			5	2844	5517	5.54			
			6	3166	5323	6.17			
			7	3488	5080	6.86			
5.6	A	2900	1	2262	7182	6.05	Y160M1-2	11	638 × 821 × 962
			2	2714	7232	7.02			
			3	3167	7236	7.93			
			4	3619	7109	8.88			
			5	3996	6954	9.76	Y160L-2	18.5	
			6	4448	6709	10.88			
			7	4901	6400	12.09			



丹徒风机

DAN TU FANS

机号 No	传动方式 Type	转速 speed r/min	序号 No	流量 Capacity m ³ /h	全压 Pa	轴功率 Power of Shaft kW	电动机 Motor		外型尺寸 长×宽×高 Size L×W×H mm
							规格型号 Type	功率 Power kW	
6.3	A	2900	1	3220	9149	10.91	Y160L-2	18.5	782 × 925 × 1085
			2	3865	9265	12.65			
			3	4509	9219	14.30			
			4	5153	9055	16.00			
			5	5690	8857	17.59	Y200L1-2	30	
			6	6334	8543	19.60			
			7	6978	8148	21.79			
7.1	D	2900	1	4610	11717	19.83	Y200L2-2	37	1230 × 1043 × 1278
			2	5532	11868	22.99			
			3	6454	11807	25.99			
			4	7376	11596	29.09			
			5	8144	11340	31.98			
			6	9066	10935	35.63	Y250M-2	55	
			7	9988	10426	39.62			
8	D	2900	1	6594	15034	36.02	Y280S-2	75	1256 × 1173 × 1428
			2	7913	15229	41.75			
			3	9232	15151	47.21			
			4	10550	14877	52.83			
			5	11649	14546	58.08			
			6	12968	14021	64.71	Y315S-2	110	
			7	15287	13362	71.95			
8	D	1450	1	3297	3620	4.5	Y132M-4	7.5	1256 × 1173 × 1278
			2	3957	3665	5.22			
			3	4616	3647	5.90			
			4	5275	3584	6.60	Y160L-4	15	
			5	5825	3507	7.26			
			6	6484	3384	8.09			
			7	7144	3231	8.99			



丹徒风机

DAN TU FANS

机号 No	传动方式 Type	转速 speed r/min	序号 No	流量 Capacity m ³ /h	全压 Pa	轴功率 Power of Shaft kW	电动机 Motor		外型尺寸 长×宽×高 Size L×W×H mm
							规格型号 Type	功率 Power kW	
9	D	1450	1	4695	4597	8.11	Y160L-4	15	1289 × 1318 × 1856
			2	5633	4655	9.41			
			3	5672	4632	10.63			
			4	7511	4551	11.90			
			5	8294	4453	13.08	Y180L-4	22	
			6	9233	4297	14.58			
			7	10171	4101	16.21			
10	D	1450	1	6440	5840	13.38	Y200L-4	30	1317 × 1464 × 1748
			2	7942	5491	16.03			
			3	9445	5891	18.59			
			4	10947	5740	21.12			
			5	12450	5495	23.84			
			6	13952	5244	26.79	Y225S-4	37	
			7	15455	4958	29.88			
11.2	D	1450	1	9407	7364	23.58	Y225M-4	45	1565 × 1641 × 1947
			2	11158	7491	28.25			
			3	13269	7428	32.76			
			4	15380	7236	37.22			
			5	17491	6927	42.02	Y280S-4	75	
			6	19602	6609	47.21			
			7	21713	6246	52.66			
11.2	D	960	1	5990	3182	6.84	Y180L-6	15	1565 × 1641 × 1947
			2	7388	3237	8.20			
			3	8785	3210	9.51			
			4	10182	3128	10.80			
			5	11580	2996	12.19	Y200L2-6	22	
			6	12978	2860	13.70			
			7	14375	2750	15.28			
12.5	D	1450	1	12577	9229	40.84	Y280S-4	75	1603 × 1830 × 2156
			2	15512	9390	48.92			
			3	18447	9310	56.72			
			4	21381	9068	64.46	Y315S-4	110	
			5	24316	8678	72.76			
			6	27251	8278	81.75			
			7	30186	7822	91.18			



丹徒风机

DAN TU FANS

机号 No	传动方式 Type	转速 speed r/min	序号 No	流量 Capacity m ³ /h	全压 Pa	轴功率 Power of Shaft kW	电动机 Motor		外型尺寸 长×宽×高 Size L×W×H mm
							规格型号 Type	功率 Power kW	
12.5	D	960	1	8327	3975	11.85	Y200L2-6	22	1603×1830× 1947
			2	10270	4043	14.20			
			3	12213	4009	16.46			
			4	14156	3907	18.71			
			5	16099	3741	21.11	Y250M-6	37	
			6	18042	3571	23.72			
			7	19985	3377	26.46			
14	D	1450	1	17670	11668	71.97	Y315M2-4	132	2031×2050× 2400
			2	21793	11874	86.22			
			3	25916	11771	99.96			
			4	30040	11464	113.59	Y315M2-4	200	
			5	34163	10967	128.22			
			6	38286	10457	144.06			
			7	42409	9878	160.69			
14	D	960	1	11690	5004	20.89	Y250M-6	37	2031×2050× 2400
			2	14428	5090	25.02			
			3	17158	5047	29.01			
			4	19888	4917	32.97			
			5	22618	4709	37.21	Y315S-6	75	
			6	25348	4494	41.81			
			7	28078	4249	46.63			
16	D	1450	1	26377	15425	140.31	Y355M3-4	315	2091×2340× 2735
			2	32531	15700	168.09			
			3	38686	15563	194.89			
			4	44841	15151	221.46			
			5	50995	14488	249.98			
16	D	960	1	17463	6570	40.72	Y315S-6	75	2091×2340× 2735
			2	21538	6683	48.78			
			3	25613	6627	56.56			
			4	29687	6456	64.27	Y315L1-6	110	
			5	33762	6180	72.55			
			6	37837	5898	81.52			
			7	41912	5575	92.92			



9-26 型离心通风机性能表

Model 9-26 Centrifugal Ventilator Datasheet

机号 No	传动方式 Type	转速 speed r/min	序号 No	流量 Capacity m ³ /h	全压 Pa	轴功率 Power of Shaft kW	电动机 Motor		外型尺寸 长×宽×高 Size L×W×H mm
							规格型号 Type	功率 Power kW	
4	A	2900	1	2198	3852	3.11	Y132S1-2	5.5	521 × 711 × 761
			2	2368	3820	3.28			
			3	2536	3765	3.46			
			4	2706	3784	3.65			
			5	2877	3607	3.86			
			6	3044	3502	4.06			
			7	3215	3407	4.29			
4.5	A	2900	1	3130	4910	5.51	Y132S2-2	7.5	642 × 799 × 849
			2	3407	4863	5.87			
			3	3685	4776	6.24			
			Y160M1-2	4	3963	4661	6.64	11	
				5	4237	4545	7.06		
				6	4515	4412	7.54		
				7	4792	4256	7.98		
5	A	2900	1	4293	6503	9.12	Y160M2-2	15	676 × 887 × 937
			2	4706	5984	9.80			
			3	5114	5869	10.48			
			4	5527	5725	11.23			
			5	5941	5553	12.00			
			Y160L-2	6	6319	5381	12.81	18.5	
				7	6762	5180	13.65		
5.6	A	2900	1	6032	7610	16.09	Y180M-2	22	823 × 993 × 1053
			2	6612	7546	17.27			
			3	7185	7400	18.47			
			Y200L1-2	4	7766	7218	19.79	30	
				5	8346	7000	21.15		
				6	8919	6781	22.57		
				7	9500	6527	24.05		
6	A	2900	1	7419	8736	22.72	Y200L1-2	30	
			2	8132	8663	24.38			
			3	8837	8495	26.08			
			4	9552	8286	27.94			
			5	10265	8036	29.86			
			Y200L2-2	6	10970	7784	31.87	37	
				7	11685	7493	33.96		



丹徒风机

DAN TU FANS

机号 No	传动方式 Type	转速 speed r/min	序号 No	流量 Capacity m ³ /h	全压 Pa	轴功率 Power of Shaft kW	电动机 Motor		外型尺寸 长×宽×高 Size L×W×H mm
							规格型号 Type	功率 Power kW	
6.3	A	2900	1	8588	9698	28.99	Y225M-2	45	967 × 1117 × 1167
			2	9415	9616	31.12			
			3	10230	9429	33.28			
			4	11056	9195	35.66			
			5	11883	8615	38.12			
			6	12699	8936	40.67	Y250M-2	55	
			7	13525	8310	43.35			
7.1	A	2900	1	12292	12427	50.27	Y280S-2	75	1317 × 12259 × 1361
			2	13475	12321	56.57			
			3	14643	12078	60.49			
			4	15826	11776	64.84	Y315S-2	110	
			5	17009	11451	69.30			
			6	18177	11055	73.94			
			7	19360	10635	78.82			
8	D	2900	1	17584	15955	95.72	Y315M1-2	132	1349 × 1418 × 1528
			2	19277	15818	102.73			
			3	20947	15504	109.86			
			4	22640	15112	117.75	Y315L2-2	200	
			5	24332	14644	125.85			
			6	26003	14177	134.28			
			7	27696	13634	143.14			
8	D	1450	1	8792	3834	11.96	Y180M-4	18.5	1348 × 1418 × 1528
			2	9639	3802	12.84			
			3	10473	3729	13.73			
			4	11320	3638	14.72			
			5	12166	3529	15.73			
			6	13001	3421	16.79	Y200L-4	30	
			7	13848	3294	17.89			
9	D	1450	1	12518	4869	21.56	Y200L-4	30	1392 × 1594 × 1691
			2	13723	4828	23.14			
			3	14913	4736	24.75			
			4	16118	4620	26.53			
			5	17322	4481	28.35	Y225M-4	45	
			6	18512	4343	30.25			
			7	19717	4181	32.24			



丹徒风机

DAN TU FANS

机号 No	传动 方式 Type	转速 speed r/min	序 号 No	流量 Capacity m ³ /h	全压 Pa	轴功率 Power of Shaft kW	电动机 Motor		外型尺寸 长×宽×高 Size L×W×H mm
							规格型号 Type	功率 Power kW	
10	D	1450	1	17172	6142	35.69	Y250M-4	55	1433 × 1770 × 1870
			2	19319	6056	39.19			
			3	21465	5920	43.02			
			4	23612	5761	47.10			
			5	25758	5560	51.35	Y280S-4	75	
			6	27905	5309	55.35			
			7	30052	5065	59.34			
11.2	D	1450	1	24126	7747	62.90	Y315S-4	110	1694 × 1983 × 2088
			2	27142	7637	69.07			
			3	30157	7464	75.82			
			4	33173	7264	83.01			
			5	36189	7009	90.50	Y315M-4	132	
			6	39205	6691	97.54			
			7	42221	6382	104.58			
11.2	D	960	1	15978	3346	18.25	Y225M-6	30	1694 × 1983 × 2088
			2	17969	3299	20.04			
			3	19966	3225	22.00			
			4	21963	3140	24.09	Y250M-6	37	
			5	23959	3031	26.26			
			6	25956	2895	28.31			
			7	27953	2763	30.35			
12.5	D	1450	1	33540	9713	108.91	Y315M2-4	160	1755 × 2212 × 2312
			2	37732	9575	119.60			
			3	41925	9356	131.30			
			4	46117	9103	143.75	Y355M2-4	250	
			5	50310	8782	156.70			
			6	54503	8381	168.90			
			7	58695	7993	181.10			
12.5	D	960	1	22206	4197	31.61	Y280S-6	45	1755 × 2122 × 1250
			2	24981	4121	34.71			
			3	27757	4028	38.10			
			4	30533	3921	41.72	Y315S-6	75	
			5	33309	3785	45.48			
			6	36084	3615	49.02			
			7	38860	3450	52.56			



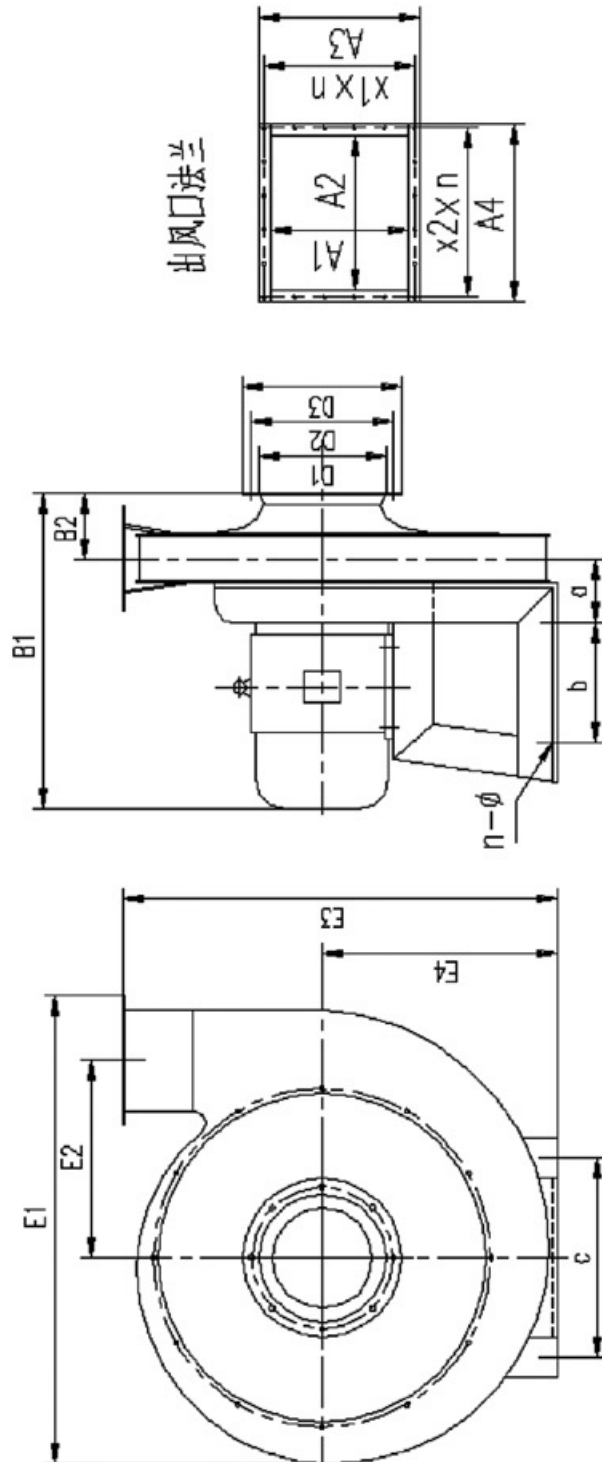
丹徒风机

DAN TU FANS

机号 No	传动 方式 Type	转速 speed r/min	序 号 No	流量 Capacity m ³ /h	全压 Pa	轴功率 Power of Shaft kW	电动机 Motor		外型尺寸 长×宽×高 Size L×W×H mm
							规格型号 Type	功率 Power kW	
14	D	1450	1	47121	12285	191.94	Y355M2-4	250	2199 × 2418 × 2562
			2	53011	12109	210.78			
			3	58902	11830	271.5	JS-138-4	410	
			4	64792	11508	297.3			
			5	70682	11099	324.1			
			6	76572	10589	349.3			
			7	82463	10095	374.5			
14	D	960	1	31197	5262	55.70	Y315S-6	75	2199 × 2481 × 2945
			2	35097	5188	61.17			
			3	38997	5071	67.15	Y315M2-6	110	
			4	42897	4936	73.52			
			5	46796	4764	80.15			
			6	50696	4549	86.39			
			7	54596	4341	92.63			
16	D	1450	1	70339	16250	439.1	JSQ-147-4 (3000V)	500	2271 × 2830 × 2945
			2	79131	16014	482.2			
			3	87923	15640	529.4	JSQ-158-4 (3000V)	850	
			4	96716	15210	579.6			
			5	105500	14663	631.8			
			6	114300	13983	681.0			
			7	123090	13324	730.2			
16	D	960	1	46569	6911	108.60	Y355M2-6	185	2271 × 2830 × 2945
			2	52390	6813	119.26			
			3	58211	6659	130.92			
			4	64032	6481	143.34			
			5	69854	6254	156.25			
			6	75675	5971	168.42	Y355M3-6	220	
			7	81496	5696	183.58			



9-19、9-26 型 A 式传动离心通风机外形及安装尺寸
9-19、9-26 A type transmission Shape Size & Installation Size





丹徒风机

DAN TU FANS

型号 No.	进风口法兰 Inlet flange				出风口法兰 Outlet flange								
	D1	D2	D3	联结螺栓 connecting bolt	A1	A2	A3	A4	联结螺栓 connecting bolt				
				M					数量 Qty.	M	数量 Qty.	x1 × n	x2 × n
9-19-3.5	160	178	199	6	8	86	117	132	163	6	14	36 × 3	35 × 4
9-19-4	180	205	230	6	8	98	132	148	182	6	14	42 × 3	40 × 4
9-19-4.5	200	225	250	6	8	112	151	160	198	6	14	45 × 3	44 × 4
9-19-5	228	254	284	6	8	125	168	171	214	6	14	50 × 3	48 × 4
9-19-5.6	250	280	310	8	8	139	188	199	248	6	14	56.3 × 3	54.5 × 4
9-19-6.3	258	288	318	8	8	155	210	255	310	10	14	66 × 3	62 × 4

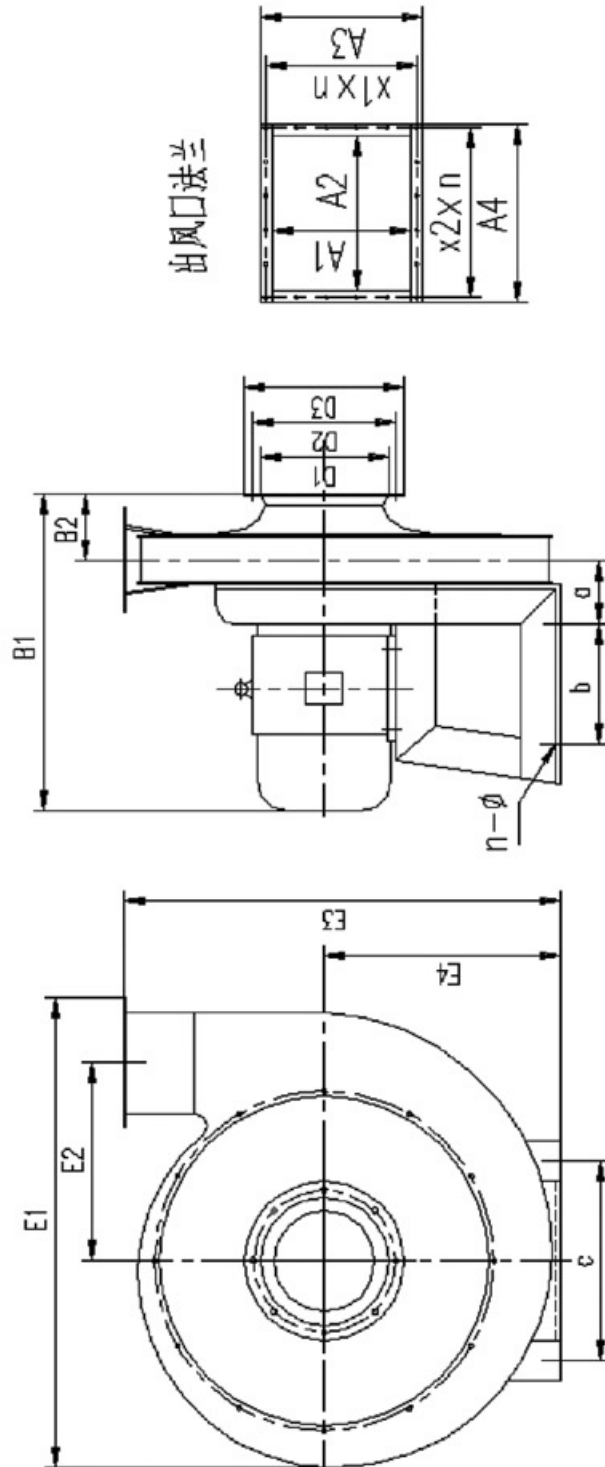
型号 No.	外形尺寸 Shape Size								安装尺寸 Installation Size			
	E1	E2	E3	E4	B1	B2	a	b	c	n-Φ		
9-19-3.5	588	248	546	295	398	84	80	150	250	4-15		
9-19-4	672	286	600	335	465	94	79	190	250	4-15		
9-19-4.5	756.5	322.5	794	472	548	108	90	220	300	4-15		
9-19-5	835	356.5	830	472	583	121	95	230	340	4-15		
9-19-5.6	941	401	1001	495	683	136	101	340	406	4-20		
9-19-6.3	1072	450	1044	530	749	153	105.5	380	410	4-20		



丹徒风机

DAN TU FANS

9-19、9-26 型 A 式传动离心通风机外形及安装尺寸
9-19、9-26 A type transmission Shape Size & Installation Size





丹徒风机

DAN TU FANS

型号 No.	进风口法兰				出风口法兰					
	Inlet flange				Outlet flange					
	D1	D2	D3	联结螺栓 connecting bolt	A1	A2	A3	A4	联结螺栓 connecting bolt	
9-26-4	228	254	284	M 6 8	136	203	184	250	M 6 14	57 × 4
9-26-4.5	250	290	320	M 8 8	151	226	201	276	M 6 14	62.5 × 4
9-26-5	280	320	360	M 8 8	160	245	216	308	M 6 14	71 × 4
9-26-5.6	315	355	395	M 8 8	188	280	235	328	M 6 18	61 × 5
9-26-6.3	355	395	435	M 10 8	202	309	262	369	M 6 18	68 × 5

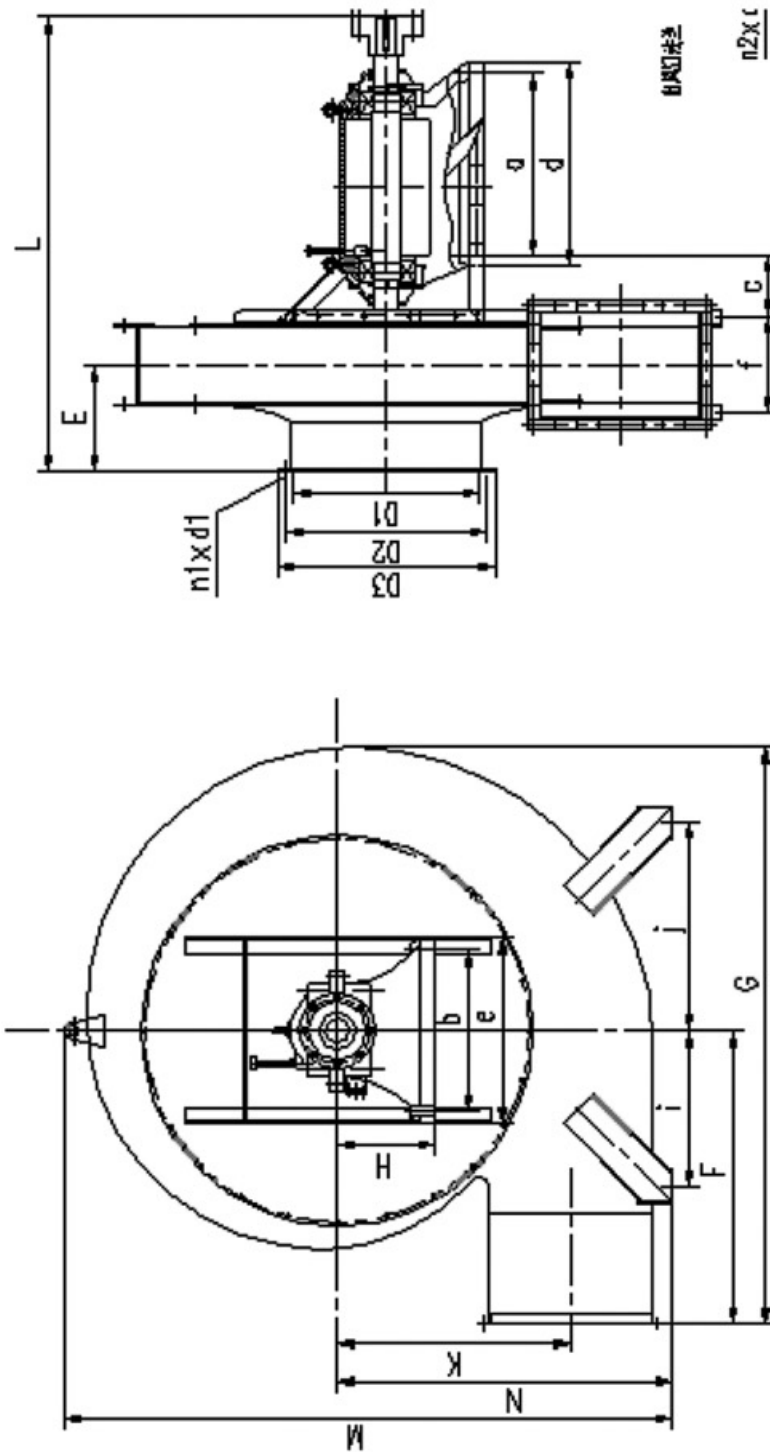
型号 No.	外形尺寸							安装尺寸			
	Shape Size							Installation Size			
	E1	E2	E3	E4	B1	B2	a	b	c	n-Φ	
9-26-4	724	287	832	472	570	125	99	230	340	4-15	
9-26-4.5	810.5	325	900	495	696	141	105	340	406	4-20	
9-26-5	903	362	945	495	753	160	110.5-	340	406	4-20	
9-26-5.6	1001	402	1124	510	780	180	119	370	440	4-20	
9-26-6.3	1123.5	452.5	1247	560	940	201	127.5	470	550	4-24	



丹徒风机

DAN TU FANS

9-19、9-26 型 D 式传动离心通风机外形及安装尺寸
9-19、9-26 D type transmission Shape Size & Installation Size





型号 No.	外形尺寸 Shape Size						基础尺寸 Installation Size						
	E	F	G	K	L	M	H	a	b	c	d	e	f
9-19-7.1	177	466	1042	509	1230	1278	280	520	440	300	590	510	193
9-19-8	200	525	1173	572	1256	1428	280	520	440	303	590	510	207
9-19-9	226	590	1318	644	1289	1586	280	520	440	310	590	510	223
9-19-10	250	656	1464	715	1317	1748	280	520	440	314	590	510	239
9-19-11.2	280	735	1641	801	1565	1947	375	700	620	366	780	700	261
9-19-12.5	313	820	1830	895	1603	2156	375	700	620	372	780	700	282

型号 No.	进风口法兰 Inlet flange				出风口法兰 Outlet flange						
	D1	D2	D3	n1 × d1	A1	A2	A3	A4	n2 × d2	X1 × n	X2 × n
9-19-7.1	293	320	350	8-10	171	232	231	292	14 × 8	68 × 3	66 × 4
9-19-8	340	370	400	8-10	200	278	270	348	14 × 8	80 × 3	80 × 4
9-19-9	406	450	500	8-10	218	289	298	369	14 × 8	63 × 4	66 × 5
9-19-10	450	500	550	8-10	244	328	304	388	18 × 8	69 × 4	72 × 5
9-19-11.2	506	560	620	12-10	272	367	372	467	18 × 10	79 × 4	83 × 5
9-19-12.5	560	620	680	12-10	297	409	377	489	24 × 10	86 × 4	76 × 6

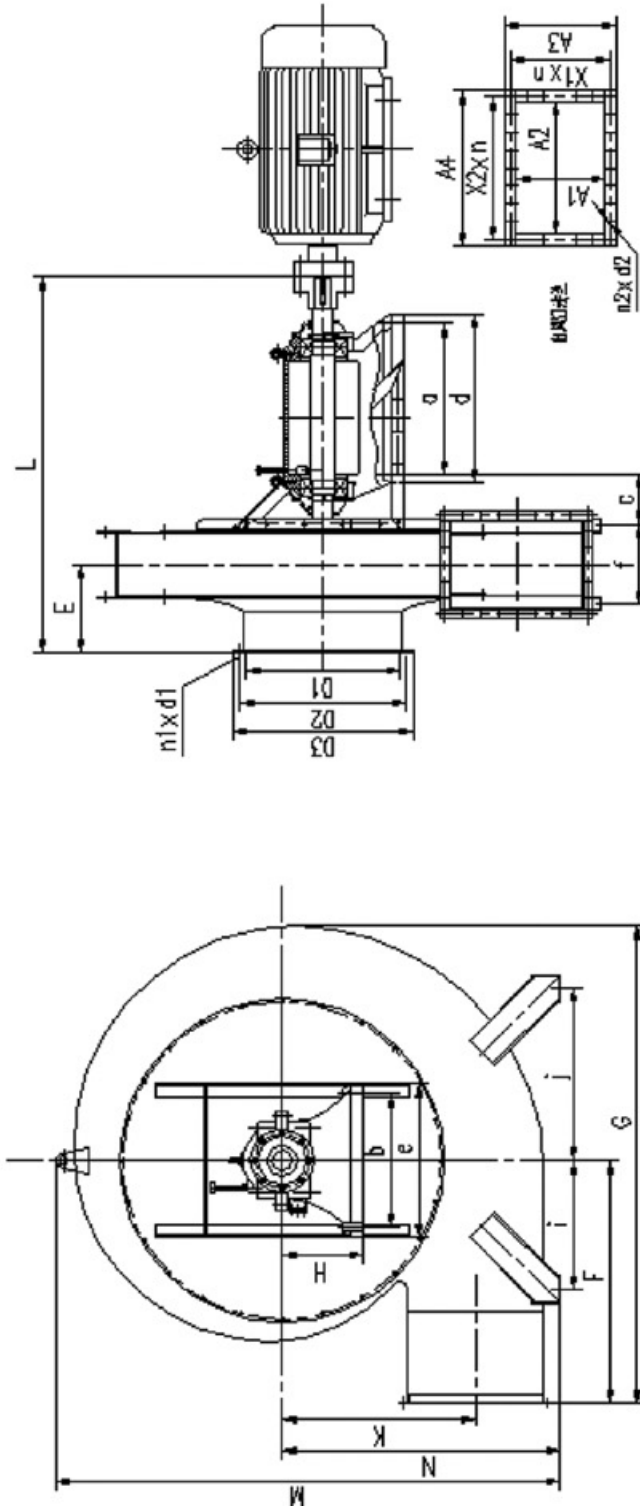
型号 No.	各出风口方向机壳中心高及基础尺寸 Shell central height and basis size in each draught hole												滚动 轴承 Trundle bearing 型号 No.						
	右0° right 0°		右45° right 45°		右90° right 90°		右135° right 135°		右180° right 180°		右225° right 225°								
	N	i	N	i	N	i	N	i	N	i	N	i							
9-19-7.1	690	220	380	630	450	350	610	450	400	580	450	400	560	450	450	450	1616		
9-19-8	775	250	460	700	480	480	670	520	640	640	520	450	610	520	460	580	480	1616	
9-19-9	860	285	520	780	600	500	760	600	720	600	500	550	700	600	500	600	580	1616	
9-19-10	950	325	580	870	600	600	835	650	800	800	650	550	760	650	550	720	650	600	1616
9-19-11.2	1060	380	750	980	800	680	940	800	900	900	800	700	860	800	700	810	750	750	3620
9-19-12.5	1175	410	770	1085	900	700	1035	900	990	900	780	850	945	850	780	900	820	820	3620



丹徒风机

DAN TU FANS

9-19、9-26 型 D 式传动离心通风机外形及安装尺寸
9-19、9-26 D type transmission Shape Size & Installation Size





型号 No.	进风口法兰 Inlet flange				出风口法兰 Installation Size						
	D1	D2	D3	n1 × d1	A1	A2	A3	A4	n2 × d2	X1 × n	X2 × n
9-19-14	630	690	750	12-12	331	457	438	557	22-12	81 × 5	86 × 6
9-19-16	710	770	830	16-12	384	521	484	621	24-12	88 × 5	82 × 7
9-26-7.1	406	450	500	8-12	237	354	296	414	20-10	68 × 4	65 × 6
9-26-8	456	500	550	8-12	268	398	328	458	20-10	75 × 4	72 × 6
9-26-9	506	560	610	12-12	283	447	373	527	20-10	82.5 × 4	80.5 × 6
9-26-10	566	620	686	12-12	332	498	389	556	20-10	89 × 4	88 × 6

型号 No.	外形尺寸 Shape Size							基础尺寸 Outlet flange					
	E	F	G	K	L	M	H	a	b	c	d	e	f
9-19-14	350	920	2050	1001	2031	2400	500	900	900	478	1000	1000	336
9-19-16	400	1050	2340	1144	2091	2735	500	900	900	488	1000	1000	372
9-26-7.1	237	639	1259	509	1317	1369	280	520	440	327	590	510	242
9-26-8	262	720	1418	574	1349	1528	280	520	440	334	590	510	263
9-26-9	294	810	1594	646	1392	1699	280	520	440	346	590	510	286
9-26-10	327	900	1770	717	1433	1870	280	520	440	353	590	510	309

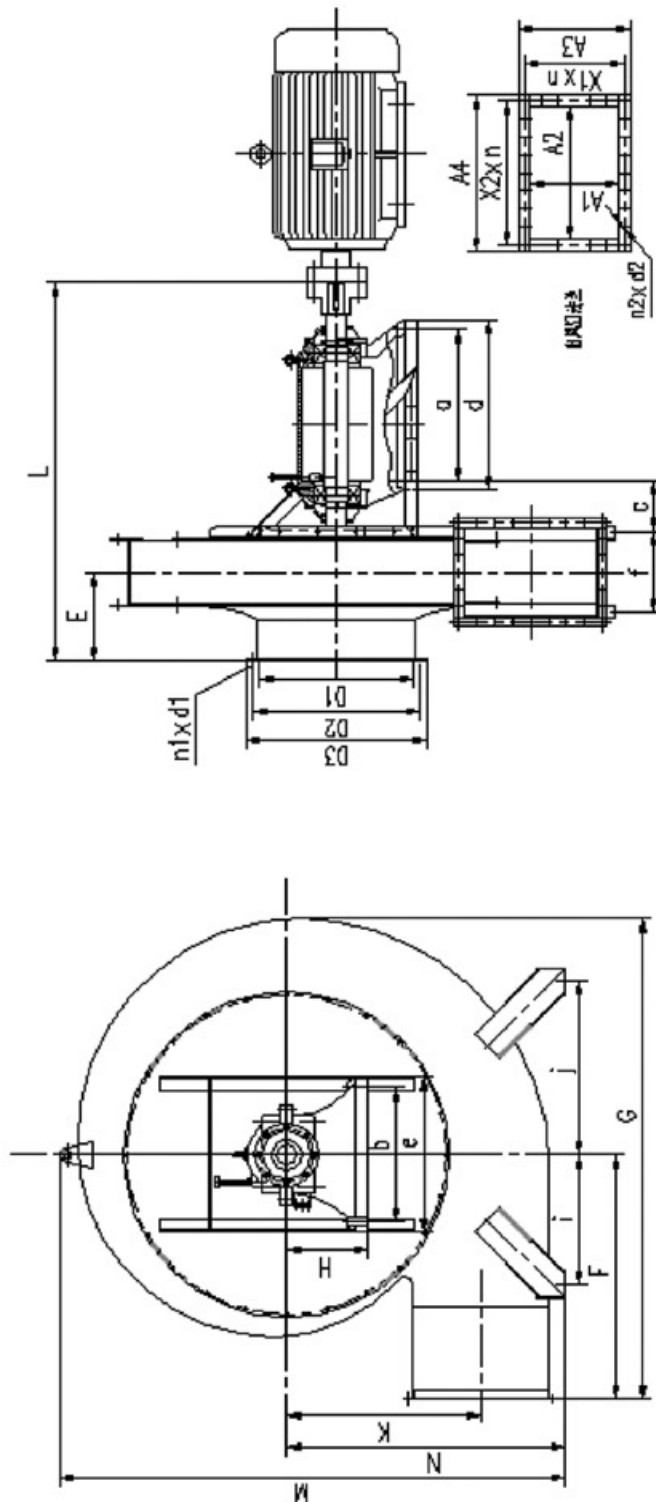
型号 No.	各出风口方向机壳中心高及基础尺寸 Shell central height and basis size in each draught hole												滚动 轴承 Trundle bearing 型号 No.						
	右 0° right 0°		右 45° right 45°		右 90° right 90°		右 135° right 135°		右 180° right 180°		右 225° right 225°								
	N	i	N	i	N	i	N	i	N	i	N	i							
9-19-14	1310	450	800	1210	950	750	1160	950	800	1110	950	850	1060	900	850	1000	900	900	3624
9-19-16	1500	500	900	1380	1000	960	1320	1040	880	1260	1040	880	1190	1040	900	1140	1040	960	3624
9-26-7.1	755	320	420	690	520	420	655	520	420	620	500	420	585	500	480	480	550	480	1616
9-26-8	845	350	500	790	600	500	730	600	500	700	600	500	650	600	500	500	610	550	1616
9-26-9	940	400	550	865	650	600	820	650	550	775	650	550	730	650	550	550	685	600	1616
9-26-10	1035	470	600	950	700	650	900	700	600	850	700	600	800	700	600	600	750	650	1616



丹徒风机

DAN TU FANS

9-19、9-26 型 D 式传动离心通风机外形及安装尺寸
9-19、9-26 D type transmission Shape Size & Installation Size





型号 No.	进风口法兰 Shape Size				出风口法兰 Outlet flange						
	D1	D2	D3	n1 × d1	A1	A2	A3	A4	n2 × d2	X1 × n	X2 × n
9-26-11.2	630	690	750	12-12	370	557	450	637	26-12	82 × 5	75 × 8
9-26-12.5	706	770	830	16-12	414	621	514	721	28-12	76 × 6	83 × 8
9-26-14	806	860	929	16-12	464	695	564	795	30-12	86 × 6	83 × 9
9-26-16	906	970	1040	16-15	528	793	628	893	34-12	84 × 7	84 × 10

型号 No.	外形尺寸 Inlet flange						基础尺寸 Installation Size						
	E	F	G	K	L	M	H	a	b	c	d	e	f
9-26-11.2	367	1008	1983	803	1694	2088	375	700	620	409	780	700	340
9-26-12.5	418	1125	2212	896	1755	2312	375	700	620	419	780	700	370
9-26-14	469	1260	2481	1003	2192	2562	500	900	900	527	100	1000	438
9-26-16	524	1440	2830	1148	2271	2945	500	900	900	544	1000	1000	484

型号 No.	各出风口方向机壳中心高及基础尺寸 Shell central height and basis size in each draught hole												滚动轴承 Trundle bearing 型号 No.	
	右0° right 0°	右45° right 45°	右90° right 90°	右135° right 135°	右180° right 180°	右225° right 225°								
9-26-11.2	1160	1070	1020	850	700	960	850	700	900	800	700	850	750	3620
9-26-12.5	1285	1190	1125	940	740	1160	940	740	1000	900	740	940	620	3620
9-26-14	1420	1330	1250	950	800	1200	950	850	1120	900	850	1080	900	3624
9-26-16	1650	1500	1420	1100	900	1350	1100	950	1250	1100	1000	1200	1000	3624