



G4-73-11 锅炉离心通风机

Y4-73-11 锅炉离心引风机

Model G4-73-11、Y4-73-11 Centrifugal Ventilator & Blower



G4-73 与 Y4-73 型锅炉通、引风机适用于火力发电厂中 2~670 吨/时蒸气锅炉的通、引风机系统。在无其它特殊要求时，G4-73 亦可用于矿井通风及一般通风。

通风机输送的介质为空气，最高温度不得超过 80℃，引风机输送的介质为烟气，最高温度不得超过 250℃。

在引风机前，必须加装除尘装置，以保证进入风机中的烟气中含尘量尽量少，除尘效率不得低于 85%。

性能表中给出的性能，通风机按 $t=20^{\circ}\text{C}$ ，大气压力 $P_0=101325\text{Pa}$ ，气体密度 $\rho=1.2\text{kg/m}^3$ 的空气介质计算。引风机的性能按气体温度 $t=200^{\circ}\text{C}$ ，大气压力 $P_0=101325\text{Pa}$ ，气体密度 $\rho=0.745\text{kg/m}^3$ 的空气介质计算。

Model G4-68 and Y4-68 boiler ventilator and blower apply to the system of ventilator and blower for vapor boiler below 230T/H in the power plant. While having no special requirement, G4-68 may also be used for mine ventilation and ordinary ventilation.

The medium conveyed by the ventilator is air, no more than 80℃ of the highest temperature. The medium conveyed by the blower is smoke, no more than 250℃ of the highest temperature.

A dust catching device must be installed in front of the blower, to reduce as much as possible the dust in the smoke entered the blower. The dust catching efficiency is no less than 85%.

Performance indicated in the performance chart, the performance of ventilator is calculated according to the air medium that: ventilator $t=20^{\circ}\text{C}$, atmospheric pressure $P_a=101325\text{Pa}$, air density $\rho=1.2\text{kg/m}^3$. The performance of blower is calculated according to the air medium that: air temperature $t=140^{\circ}\text{C}$, atmospheric pressure $P_a=101325\text{Pa}$, air density $\rho=0.85\text{kg/m}^3$.



丹徒风机

DAN TU FANS

G4-73-11 锅炉离心通风机

Model G4-73-11 Centrifugal Ventilator Datasheet

机号 No.	传动方式 Type	转速 r/min	序号 No.	流量 Capacity m ³ /h	全压 Pa	轴功率 power of shaft kW	电动机 motor		外形尺寸 长×高×宽 size L×W×H mm	重量 (不带电机) weight (except motor) kg
							规格型号 Type	功率 power kW		
8	D	1450	1	16156	2104	11.8	Y180M-4	18.5	1753 × 1334 × 1738	834
			2	18244	2095	12.67				
			3	20442	2072	13.63				
			4	22530	2018	14.42				
			5	24618	1924	15.06				
			6	26706	1794	15.45				
			7	28904	1611	15.43				
			8	30993	1400	15.11				
9	D	1450	1	23003	2668	21.27	Y200L-4	30	1843 × 1498 × 1921	930
			2	25976	2656	22.83				
			3	29106	2628	24.55				
			4	32079	2559	25.98				
			5	35053	2440	27.13	Y225S-4	37		
			6	38206	2275	27.84				
			7	41155	2042	27.99				
			8	44128	1775	27.23				
9	D	960	1	15229	1163	6.17	Y160L-6	11	1843 × 1498 × 1921	930
			2	17198	1158	6.62				
			3	19270	1146	7.13				
			4	21238	1116	7.54				
			5	23207	1064	7.87				
			6	25175	993	8.08				
			7	27247	891	8.12				
			8	29216	775	7.90				
10	D	1450	1	31554	3301	36.02	Y250M-4	55	1945 × 1662 × 2116	1079
			2	35633	3287	38.06				
			3	39926	3251	41.58				
			4	44004	3166	44.00				
			5	48083	3018	45.95				
			6	52161	2813	47.15				
			7	56455	2525	47.39				
			8	60533	2194	46.12				



丹徒风机

DAN TU FANS

机号 No.	传动方式 Type	转速 r/min	序号 No.	流量 Capacity m ³ /h	全压 Pa	轴功率 power of shaft kW	电动机 motor		外形尺寸 长×高×宽 size L×W×H mm	重量 (不带电机) weight (except motor) kg
							规格型号 Type	功率 power kW		
10	D	960	1	20891	1437	10.45	Y180L-6	15	1945 × 1662 × 2116	1079
			2	23591	1431	11.22				
			3	26434	1416	12.07				
			4	29134	1379	12.76				
			5	31834	1315	13.34	Y200L ₁ -6	18.5		
			6	34534	1226	13.68				
			7	37377	1101	13.75				
			8	40077	958	13.38				
10	D	730	1	15886	829	4.06	Y160L-8	7.5	1945 × 1662 × 2116	10799
			2	17939	826	4.93				
			3	20100	817	5.31				
			4	22154	796	5.61				
			5	24207	759	5.86				
			6	26260	708	6.02				
			7	28422	636	6.05				
			8	30475	553	5.88				
11	D	1450	1	41999	4003	58.01	Y280S-4	75	2272 × 1826 × 2313	1621
			2	47427	3986	62.26	Y280M-4	90		
			3	53142	3943	66.97				
			4	58570	3840	70.88				
			5	63998	3660	74.00				
			6	69427	3411	75.93				
			7	75141	3060	76.33				
			8	80570	2659	74.27				
11	D	960	1	27806	1741	16.83	Y200L ₂ -6	22	2272 × 1826 × 2313	1621
			2	31400	1734	18.07	Y225M-6	30		
			3	35183	1715	19.43				
			4	38777	1671	20.57				
			5	42371	1593	21.48				
			6	45965	1485	22.04				
			7	49748	1334	22.15				
			8	53343	1160	21.55				



丹徒风机

DAN TU FANS

机号 No.	传动方式 Type	转速 r/min	序号 No.	流量 Capacity m ³ /h	全压 Pa	轴功率 power of shaft kW	电动机 motor		外形尺寸 长×高×宽 size L×W×H mm	重量 (不带电机) weight (except motor) kg
							规格型号 Type	功率 power kW		
11	D	730	1	21144	1004	7.40	Y180L-8	11	2272 × 1826 × 2313	1621
			2	23877	1000	7.94				
			3	26754	989	8.55				
			4	29487	964	9.04				
			5	32220	919	9.44				
			6	34953	857	9.69				
			7	37829	770	9.74				
			8	40562	669	9.48				
12	D	1450	1	54526	4777	89.63	Y315M ₁ -4	132	2382 × 1990 × 2510	1779
			2	61574	4756	96.19				
			3	68992	4705	103.46				
			4	76040	4582	109.49				
			5	83088	4366	114.33	Y315M ₂ -4	160		
			6	90135	4069	117.31				
			7	97544	3650	117.92				
			8	104600	3171	114.75				
12	D	960	1	36100	2075	26.01	Y250M-6	37	2382 × 1990 × 2510	1779
			2	40766	2066	27.91				
			3	45677	2044	30.03				
			4	50344	1990	31.77	Y280S-6	45		
			5	55010	1898	33.18				
			6	59676	1769	34.05				
			7	64587	1588	34.22				
			8	69253	1381	33.30				
12	D	730	1	27451	1196	11.44	Y200L-8	15	2382 × 1990 × 2510	1779
			2	30999	1191	12.27				
			3	34734	1178	13.20				
			4	38282	1178	13.97	Y225S-8	18.5		
			5	41830	1094	14.59				
			6	45378	1020	14.97				
			7	49113	916	15.05				
			8	52661	797	14.64				



丹徒风机

DAN TU FANS

机号 No.	传动方式 Type	转速 r/min	序号 No.	流量 Capacity m ³ /h	全压 Pa	轴功率 power of shaft kW	电动机 motor		外形尺寸 长×高×宽 size L×W×H mm	重量 (不带电机) weight (except motor) kg
							规格型号 Type	功率 power kW		
14	D	1450	1	86586	6541	193.71	Y355M ₂ -4	250	3040 × 2441 × 2916	2711
			2	97777	6513	207.90				
			3	109550	6442	223.63	Y355L ₁ -4	280		
			4	120740	6272	236.66				
			5	131940	5975	247.13	Y355L ₂ -4	315		
			6	143130	5566	253.56				
			7	154910	4990	254.89				
			8	166100	4333	248.02				
14	D	960	1	57326	2831	56.22	Y315S-6	75	3040 × 2441 × 2916	2711
			2	64735	2819	60.33				
			3	72534	2789	64.90	Y315M ₁ -6	90		
			4	79944	2716	68.68				
			5	87353	2589	71.72				
			6	94763	2414	73.59				
			7	102560	2166	73.97				
			8	109970	1883	71.98				
14	D	730	1	43591	1630	24.72	Y280S-8	37	3040 × 2441 × 2916	2711
			2	49225	1623	26.53				
			3	55156	1606	28.54				
			4	60791	1564	30.20				
			5	66425	1491	31.54	Y280M-8	45		
			6	72059	1391	32.36				
			7	77990	1249	32.53				
			8	83624	1086	31.65				
15	D	960	1	70498	3250	80.19	Y315M ₂ -6	110	3133 × 2561 × 3108	2960
			2	79610	3236	86.04				
			3	89201	3202	92.62				
			4	98314	3118	97.91	Y315M ₂ -6	132		
			5	107425	2972	102.21				
			6	116538	2771	104.83				
			7	126126	2486	105.23				
			8	135239	2162	102.33				



丹徒风机

DAN TU FANS

机号 No.	传动 方式 Type	转 速 r/min	序 号 No.	流 量 Capacity m ³ /h	全 压 Pa	轴功率 power of shaft kW	电 动 机 motor		外 形 尺 寸 长 × 高 × 宽 size L × W × H mm	重 量 (不带电机) weight (except motor) kg
							规 格 型 号 Type	功 率 power kW		
15	D	730	1	53617	1871	35.11	Y280M-8	45	3133 × 2561 × 3108	2960
			2	60547	1863	37.68				
			3	67842	1844	40.56	Y315M-8	55		
			4	74773	1795	42.87				
			5	81703	1712	44.78				
			6	88633	1597	45.95				
			7	95928	1434	46.17				
			8	102858	1247	44.09				
16	D	960	1	85571	3709	109.60	Y315L ₂ -6	132	3233 × 2759 × 3300	3432
			2	96631	3693	117.60	Y355M ₁ -6	160		
			3	108270	3653	126.53				
			4	119330	3558	133.91	Y355M ₂ -6	185		
			5	130390	3391	139.83				
			6	141450	3161	143.46				
			7	153090	2836	144.21				
			8	164150	2465	140.33				
16	D	730	1	65069	2133	48.19	Y315M ₁ -8	75	3233 × 2759 × 3300	3432
			2	73480	2124	51.72				
			3	82333	2101	55.64				
			4	90743	2047	58.88				
			5	99153	1951	61.48				
			6	107560	1819	63.08				
			7	116410	1633	63.41				
			8	124820	1420	61.70				
16	D	580	1	51699	1343	24.17	Y315S-10	45	3233 × 2759 × 3300	3432
			2	58381	1337	25.94				
			3	65415	1323	27.91				
			4	72097	1289	29.53				
			5	78779	1228	30.84				
			6	85462	1146	31.64				
			7	92495	1029	31.80				
			8	99178	895	30.95				



丹徒风机

DAN TU FANS

机号 No.	传动方式 Type	转速 r/min	序号 No.	流量 Capacity m ³ /h	全压 Pa	轴功率 power of shaft kW	电动机 motor		外形尺寸 长×高×宽 size L×W×H mm	重量 (不带电机) weight (except motor) kg
							规格型号 Type	功率 power kW		
18	D	960	1	121830	4710	197.51	Y355L2-6	250	3672 × 3111 × 3736	5367
			2	137580	4690	211.97				
			3	154160	4639	228.02	JS138-6	280		
			4	169910	4518	241.30				
			5	185650	4305	251.97	JSQ148-6	310		
			6	201400	4012	258.53				
			7	217980	3599	259.88				
			8	233730	3126	252.88				
18	D	730	1	92648	2705	86.85	Y355M ₁ -8	132	3672 × 3111 × 3736	5367
			2	104620	2693	93.21				
			3	117220	2664	100.26				
			4	129200	2595	106.1				
			5	141170	2474	110.79				
			6	153150	2306	113.67				
			7	165750	2070	114.27				
			8	177730	1800	111.19				
18	D	580	1	73610	1702	43.56	Y315M-10	55	3672 × 3111 × 3736	5367
			2	83125	1694	46.75				
			3	93140	1676	50.29	Y315L ₁ -6	75		
			4	102650	1633	53.22				
			5	112160	1557	55.57				
			6	121680	1452	57.01				
			7	131690	1303	57.31				
			8	141210	1133	55.77				
20	D	960	1	167130	5837	334.49	△JSQ148-6	430	3870 × 3380 × 4120	6022
			2	188730	5812	358.98				
			3	211470	5749	386.15	*JSQ157-6	460		
			4	233070	5598	408.65	△JSQ1410-6	520		
			5	254670	5334	426.72				
			6	276270	4969	437.82				
			7	299010	4456	440.12				
			8	320610	3870	428.25				
1	127080	3347	147.07	Y355L ₂ -8	200					
2	143510	3333	157.84							
3	160800	3297	169.79							
4	177230	3211	179.68							
20	D	730	5	193660	3060	187.63	*JSQ148-8	240	3870 × 3380 × 4120	6022
			6	210080	2853	192.51				
			7	227370	2560	193.52				
			8	243800	2225	188.30				



丹徒风机

DAN TU FANS

机号 No.	传动方式 Type	转速 r/min	序号 No.	流量 Capacity m ³ /h	全压 Pa	轴功率 power of shaft kW	电动机 motor		外形尺寸 长×高×宽 size L×W×H mm	重量 (不带电机) weight (except motor) kg
							规格型号 Type	功率 power kW		
20	D	580	1	100970	2104	73.77	Y355M ₂ -10	110	3870 × 3380 × 4120	6022
			2	114020	2095	79.17				
			3	127760	2072	85.16				
			4	140810	2018	90.12				
			5	153860	1924	94.11	Y355L ₁ -10	132		
			6	166910	1794	96.55				
			7	180650	1611	97.06				
			8	193700	1400	94.44				
22	D	960	1	233000	6864	550	*JSQ1510-6	650	4413 × 3692 × 4471	7766
			2	261000	6864	582	*JSQ1512-6	780		
			3	292000	6796	621				
			4	319000	6629	656				
			5	348000	6374	684	△JSQ1510-6	850		
			6	376000	5962	712				
			7	405000	5433	726				
			8	434000	4864	724				
22	D	730	1	177000	3972	242	*JSQ1410-8	280	4413 × 3692 × 4471	7766
			2	199000	3972	257	*JSQ157-8	320		
			3	220000	3923	272				
			4	242000	3844	289	*JSQ158-8	380		
			5	264000	3697	301				
			6	286000	3452	313				
			7	308000	3138	319				
			8	330000	2814	318				
22	D	580	1	141000	2501	121	JS137-10	155	4413 × 3692 × 4471	7766
			2	158000	2501	128				
			3	175000	2471	136				
			4	193000	2422	145	JS138-10	180		
			5	210000	2334	151				
			6	228000	2177	158				
			7	245000	1981	160				
			8	263000	1775	160				
22	D	480	1	116000	1716	68.5	△JSQ147-12	140	4413 × 3692 × 4471	7766
			2	131000	1716	73				
			3	145000	1706	77.9				
			4	159000	1657	81.8				
			5	174000	1598	85.8				
			6	188000	1491	88.9				
			7	202000	1363	90.8				
			8	217000	1216	90.5				



丹徒风机

DAN TU FANS

机号 No.	传动 方式 Type	转 速 r/min	序 号 No.	流 量 Capacity m ³ /h	全压 Pa	轴功率 power of shaft kW	电 动 机 motor		外 形 尺 寸 长 × 高 × 宽 size L × W × H mm	重 量 (不带电机) weight (except motor) kg
							规 格 型 号 Type	功 率 power kW		
25	D	730	1	260000	5139	460	*JSQ1512-8	570	4776 × 4221 × 5109	10175
			2	292000	5139	487				
			3	324000	5080	518	△JSQ1510-8	625		
			4	356000	4952	547				
			5	388000	4776	572	△JSQ1512-8	700		
			6	420000	4462	595				
			7	453000	4070	608				
			8	484000	3648	605				
25	D	580	1	206000	3236	229	*JSQ157-10	260	4776 × 4221 × 5109	10175
			2	232000	3236	244	*JSQ158-10	310		
			3	257000	3197	259				
			4	282000	3118	273	△JSQ158-10	350		
			5	308000	3001	285				
			6	334000	2805	297				
			7	359000	2559	303				
			8	384000	2295	302				
25	D	480	1	171000	2216	136	△JSQ158-12	165	4776 × 4221 × 5109	10175
			2	192000	2216	138	△JSQ1410-12	210		
			3	213000	2197	147				
			4	234000	2148	156				
			5	258000	2069	163				
			6	276000	1932	169				
			7	298000	1755	173				
			8	318000	1579	172				
28	D	730	1	365000	6404	804	*J5603-8	1000	5357 × 4704 × 5700	18083
			2	410000	6404	853	*J6301-8	1120		
			3	455000	6335	908				
			4	500000	6188	960	*J6302-8	1250		
			5	545000	5952	1001				
			6	590000	5570	1043				
			7	635000	5070	1062				
			8	680000	4540	1059				
28	D	580	1	289000	4040	402	*JSQ1512-10	480	5357 × 4704 × 5700	18083
			2	325000	4040	426	△JSQ1512-10	520		
			3	361000	4001	455	*Y5004-10	560		
			4	396000	3903	480				
			5	432000	3756	501	△JSQ1512-10	630		
			6	468000	3511	521				
			7	504000	3197	531				
			8	540000	2863	530				



丹徒风机

DAN TU FANS

机号 No.	传动方式 Type	转速 r/min	序号 No.	流量 Capacity m ³ /h	全压 Pa	轴功率 power of shaft kW	电动机 motor		外形尺寸 长×高×宽 size L×W×H mm	重量 (不带电机) weight (except motor) kg
							规格型号 Type	功率 power kW		
28	D	480	1	239000	2775	228	*JSQ1510-12	280	5357 × 4704 × 5700	18083
			2	269000	2775	242	△JSQ1510-12	320		
			3	299500	2746	259				
			4	330000	2687	275				
			5	358000	2589	286	△JSQ1512-12	390		
			6	387000	2412	296				
			7	416000	2197	301				
			8	446000	1971	301				
28	D	375	1	187000	1697	109			5357 × 4704 × 5700	18083
			2	210000	1697	116				
			3	234000	1677	124				
			4	256000	1638	130				
			5	280000	1579	136				
			6	303000	1471	141				
			7	326000	1343	144				
			8	352000	1206	146				
29.5	F	730	1	388400	7000	989	Y1600-8/1430 6000V/3000V Y6303-8	1600	5656 × 5832 × 6502	33570
			2	471600	6752	1088				
			3	554800	6027	1163				
			4	638000	5566	1213				
			5	721300	4645	1234				
29.5	F	580	1	308500	4420	496	Y800-10/1180 6000V/3000V Y5602-10	800	5656 × 5832 × 6502	33570
			2	374700	4263	546				
			3	440800	3990	583				
			4	533100	3626	608				
			5	573000	2930	618				
31.5	F	730	1	472800	7967	1375	Y2000-8/1730 6000V/3000V	2000		40290
			2	574200	7703	1511				
			3	675500	7213	1616				
			4	776900	6341	1683				
			5	878200	5302	1715				
31.5	F	580	1	375700	5047	689	Y1250-10/1430 6000V/3000V Y6303-10	1250		40290
			2	456200	4861	758				
			3	536700	4547	809				
			4	617200	3998	843				
			5	697700	3342	859				

注: 1. 表中外型尺寸系指出风口方向是 0 时的。

2. 表中所配电动机型号左上角符号, 系表示对应于额定容量 (kW) 时采用的电压, * 表示 6000 伏, △ 表示 30000 伏, 无符号表示 低压 (380 伏或 220 伏)。



丹徒风机

DAN TU FANS

Y4-73-11 锅炉离心引风机性能表

Model Y4-73-11 Centrifugal boiler induced draft fans Datasheet

机号 No.	传动方式 Type	转速 r/min	序号 No.	流量 Capacity m ³ /h	全压 Pa	轴功率 power of shaft kW	电动机 motor		外形尺寸 长×高×宽 size L×W×H mm	重量 (不带电机) weight (except motor) kg
							规格型号 Type	功率 power kW		
8	D	1450	1	16156	1303	7.33	Y160M-4	11	1753 × 1344 × 1738	918
			2	18244	1298	7.87				
			3	20442	1284	8.46				
			4	22530	1250	8.96	Y160L-4	15		
			5	24618	1192	9.35				
			6	26706	1112	9.60				
			7	28904	998	9.65				
			8	30993	868	9.39				
9	D	1450	1	23003	1651	13.21	Y180L-4	22	1843 × 1498 × 1921	1036
			2	25976	1644	14.18				
			3	29106	1627	15.25				
			4	32079	1584	16.14	Y200L-4	30		
			5	35053	1511	16.85				
			6	38206	1409	17.29				
			7	41155	1265	17.38				
			8	44128	1100	16.91				
9	D	960	1	15229	721	3.83	Y160M-6	7.5	1843 × 1498 × 1921	1036
			2	17198	718	4.11				
			3	19270	711	4.43				
			4	21238	692	4.68				
			5	23207	660	4.89				
			6	25175	616	5.02				
			7	27247	553	5.04				
			8	29219	481	4.91				
10	D	1450	1	31554	2041	22.37	Y225S-4	37	1945 × 1662 × 2116	1211
			2	35633	2033	24.01				
			3	39926	2011	25.83				
			4	44004	1959	27.34	Y225M-4	45		
			5	48083	1867	28.54				
			6	52161	1741	29.29				
			7	56455	1563	29.44				
			8	60533	1359	28.65				



丹徒风机

DAN TU FANS

机号 No.	传动方式 Type	转速 r/min	序号 No.	流量 Capacity m ³ /h	全压 Pa	轴功率 power of shaft kW	电动机 motor		外形尺寸 长×高×宽 size L×W×H mm	重量 (不带电机) weight (except motor) kg
							规格型号 Type	功率 power kW		
10	D	960	1	20591	891	6.49	Y160L-6	11	1945 × 1662 × 2116	1211
			2	23591	887	6.97				
			3	26434	878	7.50				
			4	29134	855	7.93				
			5	31834	815	8.28				
			6	34534	761	8.50				
			7	37377	683	8.54				
			8	40077	594	8.31				
10	D	730	1	15886	515	2.85	Y160M2-8	5.5	1945 × 1662 × 2116	1211
			2	17939	512	3.06				
			3	20100	507	3.30				
			4	22154	494	3.49				
			5	24207	471	3.64				
			6	26260	439	3.74				
			7	28422	395	3.76				
			8	30475	343	3.66				
11	D	1450	1	41999	2474	36.03	Y250M-4	55	2272 × 1862 × 2313	1782
			2	47427	2463	38.67				
			3	53142	2437	41.60				
			4	58570	2373	44.02				
			5	63998	2263	45.97	Y280S-4	75		
			6	69427	2109	47.16				
			7	75141	1893	47.41				
			8	80570	1646	46.13				
11	D	960	1	27806	1079	10.46	Y200L1-6	18.5	2272 × 1826 × 2313	1782
			2	31400	1075	11.22				
			3	35183	1063	12.07				
			4	38777	1035	12.78				
			5	42371	987	13.43				
			6	45965	921	13.69				
			7	49748	827	13.76				
			8	53343	719	13.39				



丹徒风机

DAN TU FANS

机号 No.	传动方式 Type	转速 r/min	序号 No.	流量 Capacity m ³ /h	全压 Pa	轴功率 power of shaft kW	电动机 motor		外形尺寸 长×高×宽 size L×W×H mm	重量 (不带电机) weight (except motor) kg
							规格型号 Type	功率 power kW		
11	D	730	1	21144	623	4.06	Y160L-8	7.5	2272 × 1826 × 2313	1782
			2	23877	620	4.93				
			3	26754	614	5.31				
			4	29487	598	5.61				
			5	32220	570	5.87	Y180L-8	11		
			6	34953	532	6.02				
			7	37829	478	6.05				
			8	40562	415	5.89				
12	D	1450	1	54526	2949	55.67	Y280M-4	90	3283 × 1990 × 2510	2046
			2	61574	2936	59.75				
			3	68992	2905	64.27				
			4	76040	2829	68.01	Y315S-4	110		
			5	83088	2697	71.02				
			6	90135	2514	72.87				
			7	97544	2256	73.25				
			8	104600	1961	71.28				
12	D	960	1	36100	1285	16.16	Y225M-6	30	3283 × 1990 × 2510	2046
			2	40766	1280	17.34				
			3	45677	1266	18.65				
			4	50344	1233	19.74				
			5	55010	1176	20.61				
			6	59676	1096	21.15				
			7	64587	985	21.26				
			8	69253	856	20.69				
12	D	730	1	27451	742	7.10	Y180L-8	11	3283 × 1990 × 2510	2046
			2	30999	739	7.62				
			3	34734	731	8.20				
			4	38282	712	8.68				
			5	41830	679	9.06	Y200L-8	15		
			6	45378	633	9.30				
			7	49113	569	9.35				
			8	52661	495	9.10				



机号 No.	传动方式 Type	转速 r/min	序号 No.	流量 Capacity m ³ /h	全压 Pa	轴功率 power of shaft kW	电动机 motor		外形尺寸 长×高×宽 size L×W×H mm	重量 (不带电机) weight (except motor) kg
							规格型号 Type	功率 power kW		
14	D	1450	1	86586	4029	120.33	Y315L1-4	160	3040 × 2441 × 2916	3007
			2	97777	4011	129.14	Y355L2-4	200		
			3	109550	3968	138.91				
			4	120740	3864	147.00				
			5	131940	3683	153.51	Y355L2-4	250		
			6	143130	3433	157.5				
			7	154910	3080	158.33				
			8	166100	2676	154.06				
14	D	960	1	57326	1752	34.92	Y280M-6	55	3040 × 2441 × 2916	3007
			2	64735	1745	37.48				
			3	72534	1726	40.32				
			4	79944	1681	42.66	Y315S-6	75		
			5	87353	1603	44.55				
			6	94763	1495	45.71				
			7	102560	1342	45.95				
			8	109970	1167	44.71				
14	D	730	1	43591	1010	15.35	Y225M-8	22	3040 × 2441 × 2916	3007
			2	49225	1006	16.48	Y250M-8	30		
			3	55156	995	17.73				
			4	60791	970	18.76				
			5	66425	925	19.59				
			6	72059	862	20.10				
			7	77990	774	20.20				
			8	83624	674	19.66				
15	D	1450	1	106501	4625	172.39	Y3552-4	250	3133 × 2561 × 3108	3295
			2	120266	4605	184.98	Y3553-4	280		
			3	134747	4555	196.13				
			4	148510	4436	210.43	Y3554-4	315		
			5	162286	4228	219.67				
			6	176050	3941	225.24				
			7	190539	3536	226.12				
			8	204303	3072	219.66				



丹徒风机

DAN TU FANS

机号 No.	传动方式 Type	转速 r/min	序号 No.	流量 Capacity m ³ /h	全压 Pa	轴功率 power of shaft kW	电动机 motor		外形尺寸 长×高×宽 size L×W×H mm	重量 (不带电机) weight (except motor) kg
							规格型号 Type	功率 power kW		
15	D	960	1	70498	2011	49.62	Y315S-6	75	3133 × 2561 × 3108	3295
			2	79610	2003	53.26				
			3	89201	1981	57.30				
			4	98314	1930	60.61				
			5	107425	1840	63.28	Y315M1-6	90		
			6	116538	1716	64.92				
			7	126126	1541	65.23				
			8	135239	1340	63.42				
15	D	730	1	53617	1159	21.75	Y250M-8	30	3133 × 2561 × 3108	3295
			2	60547	1155	23.36	Y280S-8	37		
			3	67842	1142	25.12				
			4	74773	1114	26.61				
			5	81703	1062	27.78	Y280M-8	45		
			6	88633	990	28.49				
			7	95928	889	28.62				
			8	102858	774	27.86				
16	D	960	1	85571	2293	68.08	Y315M-6	90	3233 × 2759 × 3300	3432
			2	96631	2283	73.07	Y315L1-6	110		
			3	108270	2258	78.60				
			4	119330	2200	83.18				
			5	130390	2097	86.86	Y315L2-6	132		
			6	141450	1955	89.12				
			7	153090	1755	89.59				
			8	164150	1526	87.17				
16	D	730	1	65069	1321	29.94	Y280M-8	45	3233 × 2759 × 3300	3432
			2	73480	1316	32.13	Y315S-8	55		
			3	82333	1302	34.56				
			4	90743	1268	36.58				
			5	99153	1209	38.19				
			6	107560	1127	39.18				
			7	116410	1012	39.39				
			8	124820	880	38.33				



丹徒风机

DAN TU FANS

机号 No.	传动方式 Type	转速 r/min	序号 No.	流量 Capacity m ³ /h	全压 Pa	轴功率 power of shaft kW	电动机 motor		外形尺寸 长×高×宽 size L×W×H mm	重量 (不带电机) weight (except motor) kg
							规格型号 Type	功率 power kW		
16	D	580	1	51699	833	15.01	Y315S-10	45	3233 × 2759 × 3300	3817
			2	58381	829	16.11				
			3	65415	820	17.33				
			4	72097	799	18.34				
			5	78779	762	19.16				
			6	85462	711	19.65				
			7	92495	638	19.76				
			8	99178	555	19.22				
18	D	960	1	121830	2908	122.69	Y355M1-6	160	3672 × 3111 × 3736	6022
			2	137580	2895	131.67	Y355M3-6	200		
			3	154160	2864	141.64				
			4	169910	2790	149.89				
			5	185650	2659	156.52				
			6	201400	2479	160.59	Y355L2	250		
			7	217980	2225	161.43				
			8	233730	1934	157.08				
18	D	730	1	92648	1674	53.9	Y315M-8	75	3672 × 3111 × 3736	6022
			2	104620	1667	57.90	Y315L1-8	90		
			3	117220	1649	62.28				
			4	129200	1606	65.90				
			5	141170	1532	68.82	Y315L2-8	110		
			6	153150	1428	70.61				
			7	165750	1282	70.98				
			8	177730	1115	69.07				
18	D	580	1	73610	1055	27.06	Y315S-10	45	3672 × 3111 × 3736	6022
			2	83125	1050	29.04				
			3	93140	1039	31.24				
			4	102650	1012	33.05				
			5	112160	965	34.52				
			6	121680	900	35.42	Y315M-10	55		
			7	131690	808	35.6				
			8	141210	703	36.64				



丹徒风机

DAN TU FANS

机号 No.	传动方式 Type	转速 r/min	序号 No.	流量 Capacity m ³ /h	全压 Pa	轴功率 power of shaft kW	电动机 motor		外形尺寸 长×高×宽 size L×W×H mm	重量 (不带电机) weight (except motor) kg
							规格型号 Type	功率 power kW		
20	D	960	1	167130	3598	207.77	*JSQ1410-6	380	3870 × 3380 × 4120	6828
			2	188730	3583	222.99				
			3	211470	3545	239.87				
			4	233070	3452	253.84				
			5	254670	3290	265.07				
			6	276270	3067	271.96				
			7	299010	2752	273.39				
			8	320610	2392	266.02				
20	D	730	1	127080	2070	91.36	Y315M1-8	132	3870 × 3380 × 4120	6828
			2	143510	2061	98.05				
			3	160800	2039	105.47	Y355M2-8	160		
			4	177230	1986	111.61				
			5	193660	1893	116.55				
			6	210080	1765	119.58				
			7	227370	1585	120.20				
			8	243800	1378	116.96				
20	D	580	1	100970	1303	45.82	Y315L1-10	75	3870 × 3380 × 4120	6828
			2	114020	1298	49.18				
			3	127760	1284	52.90				
			4	140810	1250	55.98	Y355M1-10	90		
			5	153860	1192	58.46				
			6	166910	1112	59.98				
			7	180650	998	60.29				
			8	193700	868	58.67				
22	D	730	1	177000	2471	151	*JSQ148-8	240	4413 × 3692 × 4471	8969
			2	199000	2471	160				
			3	220000	2422	168				
			4	242000	2383	179				
			5	264000	2295	187				
			6	286000	2138	194	*JSQ1410-8	280		
			7	308000	1951	198				
			8	330000	1746	197				



丹徒风机

DAN TU FANS

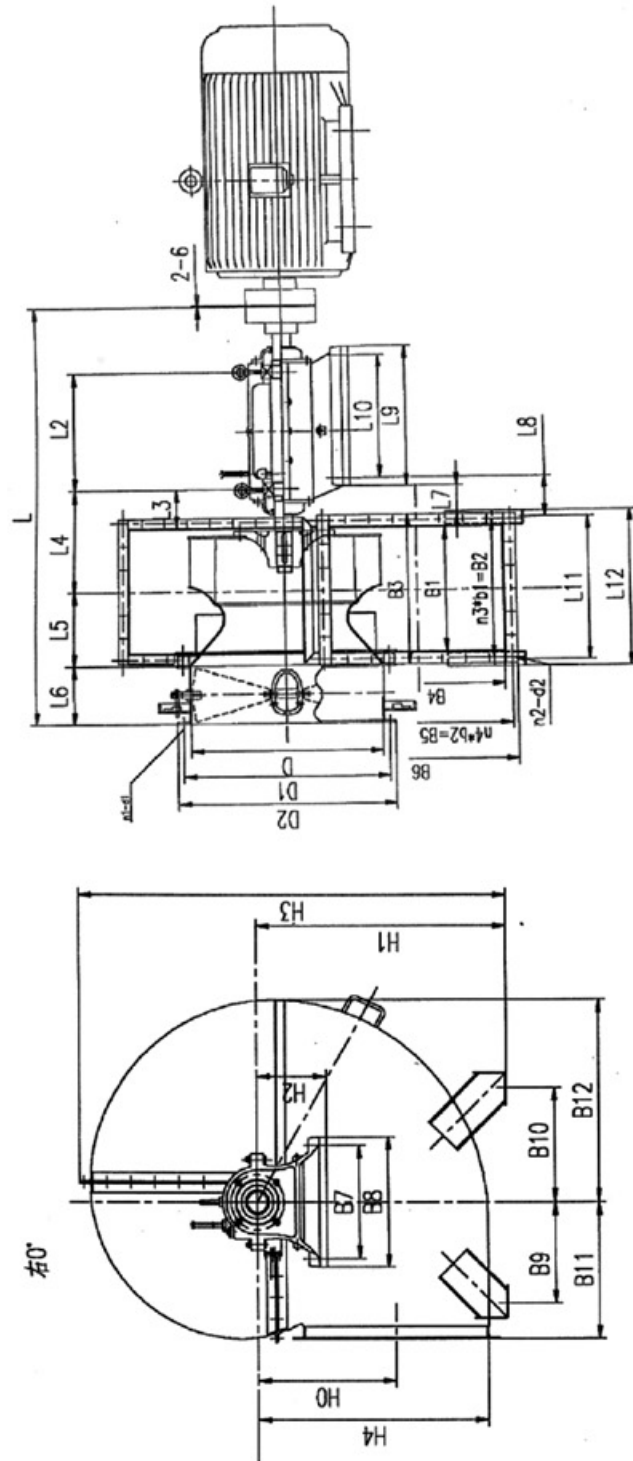
机号 No.	传动方式 Type	转速 r/min	序号 No.	流量 Capacity m ³ /h	全压 Pa	轴功率 power of shaft kW	电动机 motor		外形尺寸 长×高×宽 size L×W×H mm	重量 (不带电机) weight (except motor) kg
							规格型号 Type	功率 power kW		
22	D	580	1	141000	1549	75.2	Y355M2-10	110	4413 × 3692 × 4471	8969
			2	158000	1549	79.5				
			3	175000	1540	84.8				
			4	193000	1500	89.9				
			5	210000	1442	93.4	Y355L1-10	132		
			6	228000	1353	97.9				
			7	245000	1226	99.1				
			8	263000	1098	99				
22	D	480	1	116000	1069	42.7	Y355M4-12	90	4413 × 3692 × 4471	8969
			2	131000	1069	45.5				
			3	145000	1059	48.4				
			4	159000	1030	50.8				
			5	174000	990	53.2				
			6	188000	932	55.6				
			7	202000	843	56.2				
			8	217000	755	56.2				
25	D	580	1	206000	2001	142	*JSQ1410-10	200	4776 × 4221 × 5109	11752
			2	232000	2001	151				
			3	257000	1981	160	*JSQ157-10	260		
			4	282000	1932	169				
			5	308000	1863	177				
			6	334000	1736	184				
			7	359000	1589	188				
			8	384000	1422	187				
25	D	480	1	171000	1383	81.4	△JSQ158-12	140	4776 × 4221 × 5109	11752
			2	192000	1383	86.2				
			3	213000	1363	91.4				
			4	234000	1334	96.8				
			5	258000	1285	101.5				
			6	276000	1196	104.8				
			7	298000	1089	107				
			8	318000	981	106.9				



丹 徒 风 机

DAN TU FANS

G、Y4-73-NO.8,9,10,11,12D 单吸入离心锅炉通、引风机外形图
Shape and Installation Size Chart G、Y4-73-NO.8,9,10,11,12D Single Inhalation Centrifugal Boiler Ventilator & Blower





G、Y4-73-NO.8,9,10,11,12D 单吸入离心锅炉通、引风机安装尺寸表
Shape and Installation Size Chart G、Y4-73-NO.8,9,10,11,12D Single Inhalation Centrifugal Boiler Ventilator & Blower

机号 No	进风口尺寸(Φ) Inlet Size				出风口尺寸 Outlet Size											
	D	D1	D2	n1-d1	B1	B2	B3	B4	B5	B6	n2-d2	n3 x b1	n4 x b2			
8	Φ800	Φ860	Φ910	16-Φ15	520	580	629	720	777	826	24-Φ15	5 x 116	7 x 111			
9	Φ900	Φ970	Φ1030	16-Φ15	585	650	694	810	868	916	24-Φ15	5 x 130	7 x 124			
10	Φ1000	Φ1070	Φ1130	16-Φ15	650	710	759	900	959	1006	24-Φ15	5 x 142	7 x 137			
11	Φ1100	Φ1170	Φ1210	24-Φ15	715	780	824	990	1048	1096	28-Φ15	6 x 130	8 x 131			
12	Φ1200	Φ1270	Φ1310	24-Φ15	780	846	889	1080	1144	1186	28-Φ15	6 x 141	8 x 143			

外形尺寸及安装尺寸 Shape Size and Installation Size																							
机号 No	L	L2	L3	L4	L5	L6	L7	L8	L9	L10	L11	L12	B7	B8	B9	B10	B11	B12	H0	H1	H2	H3	H4
8	1754.5	496	167	427	314.6	240	122.5	172.5	590	520	599	655	440	510	400	450	539	795	552	1000	280	1737.5	923
9	1846	496	163	455.5	352.5	270	118.5	168.5	590	520	664	720	440	510	450	500	605	893	621	1110	280	1920.5	1037
10	1948	496	159	484	396	300	114.5	164.5	590	520	729	785	440	510	400	500	550	991	690	1220	280	2116	1148
11	2275.5	650	192	549.5	419	330	159	214	780	700	794	850	620	700	550	600	737	1089	759	1335	375	2313	1265
12	2386.5	650	188	578	471.5	360	155	210	780	700	859	915	620	700	600	660	803	1187	828	1450	375	2510	1379

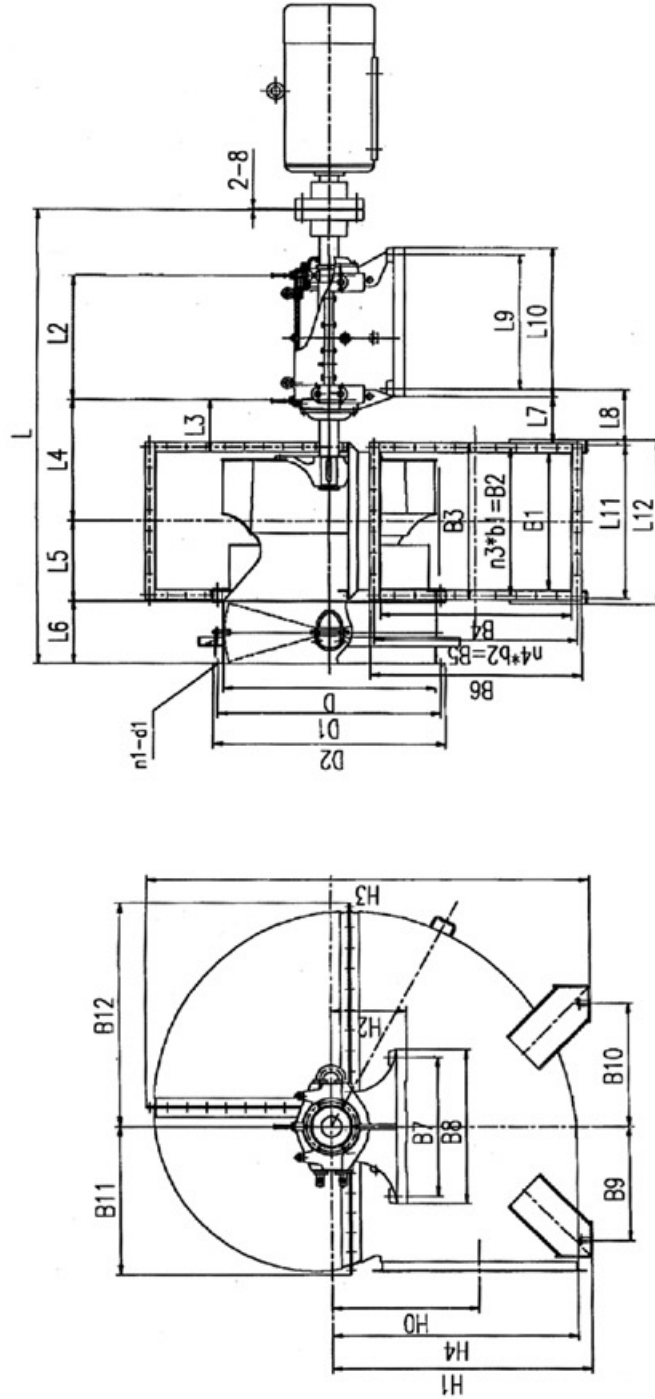


丹 徒 风 机

DAN TU FANS

G、Y4-73-NO.14,16D 单吸入离心锅炉通、引风机外形图

Shape and Installation Size Chart G、Y4-73-NO.14,16D Single Inhalation Centrifugal Boiler Ventilator & Blower





G、Y4-73-NO.14,16D 单吸入离心锅炉通引风机安装尺寸表

Shape and Installation Size Chart G、Y4-73-NO.14,16D Single Inhalation Centrifugal Boiler Ventilator & Blower

机号 No	进风口尺寸 Inlet Size				出风口尺寸 Outlet Size									
	D	D1	D2	n1-d1	B1	B2	B3	B4	B5	B6	n2-d2	n3 × b1	n4 × b2	
14	Φ1400	Φ1470	Φ1532	24-Φ15	910	987	1048	12060 (1249)	1340	1395	34-Φ15	2 × 141	10 × 134	
16	Φ1600	Φ1660	Φ1736	28-Φ15	1040	1128	1182	1440 (1429)	1518	1575	38-Φ15	8 × 141	11 × 138	

机号 No	外形尺寸及安装尺寸 Shape Size and Installation Size																						
	L	L2	L3	L4	L5	L6	L7	L8	L9	L10	L11	L12	B7	B8	B9	B10	B11	B12	H0	H1	H2	H3	H4
14	3044.5	820	356	811	538.5	420	308.5	371.5	900	1000	1022	1092	900	1000	740	800	991.5	1439.5	966	1700	500	2915.5	1612.5
16	3238.5	820	348	868	615.5	480	298.5	361.5	900	1000	1156	1226	900	1000	850	900	1123.5	1635.5	1104	1920	500	3300	1840.5

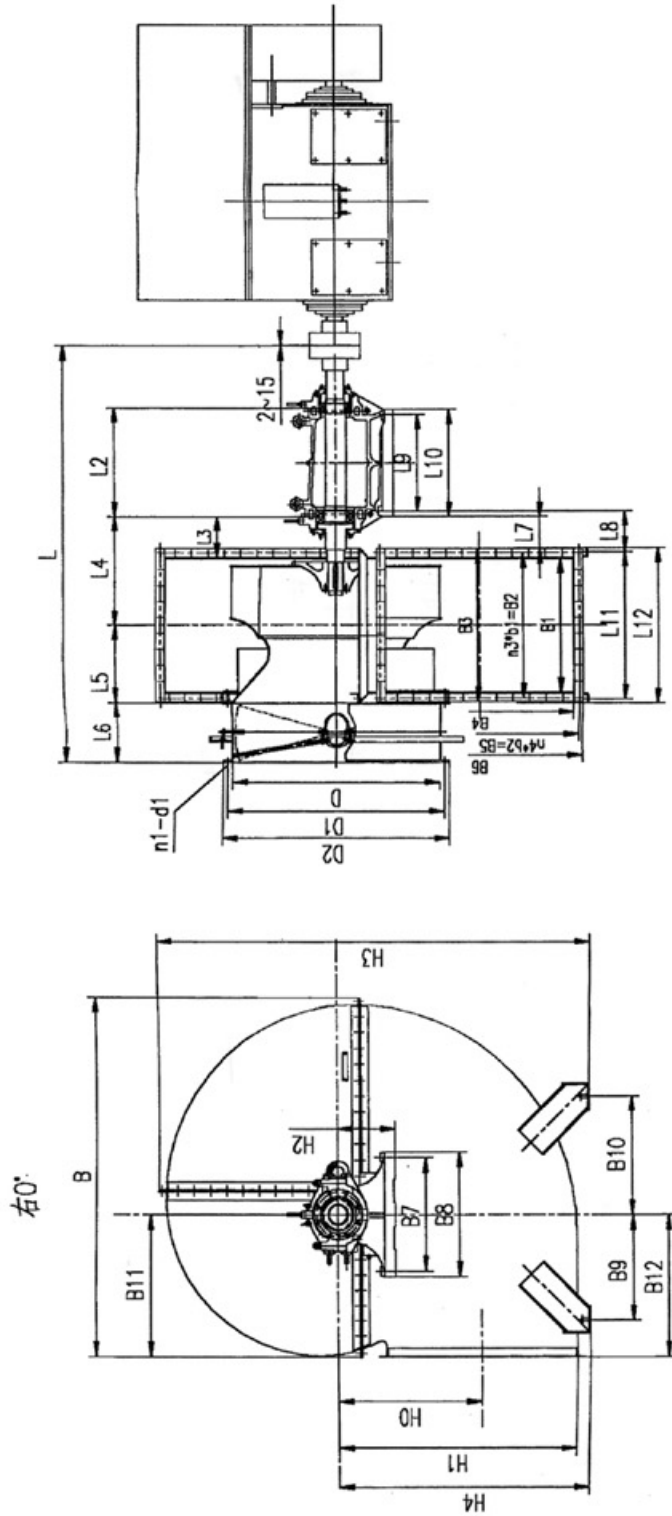


丹 徒 风 机

DAN TU FANS

G、Y4-73-NO.18、20D 单吸入离心锅炉通引风机外形图

Shape and Installation Size Chart G、Y4-73-NO.18、20D Single Inhalation Centrifugal Boiler Ventilator & Blower





G、Y4-73-NO.18、20D 单吸入离心锅炉通、引风机外形图

Shape and Installation Size Chart G、Y4-73-NO.18、20D Single Inhalation Centrifugal Boiler Ventilator & Blower

机号 No	进风口尺寸 Inlet Size				出风口尺寸 Outlet Size								
	D	D1	D2	n1-d1	B1	B2	B3	B4	B5	B6	n2-d2	n3 x b1	n4 x b2
18	Φ1800	Φ1860	Φ1922	28-Φ19	1170	1260	1332	1620	1710	1779	32-Φ19	7 x 180	9 x 190
20	Φ2000	Φ2060	Φ2122	28-Φ19	1300	1386	1462	1800	1890	1959	32-Φ19	7 x 198	9 x 210

机号 No	外形尺寸及安装尺寸 Shape Size and Installation Size																							
	L	L2	L3	L4	L5	L6	L7	L8	L9	L10	L11	L12	B	B7	B8	B9	B10	B11	B12	H0	H1	H2	H3	H4
18	3677	951	367	952	665	540	286	356	850	940	1286	1356	311	960	1050	900	1000	1267.5	1204.5	1242	2180	500	3735.5	2068.5
20	3875.5	951	359	1009	766.5	600	273	348	850	940	1416	1486	3380	960	1050	1000	1300	1340	1336.5	1380	2400	500	4120	2296.5

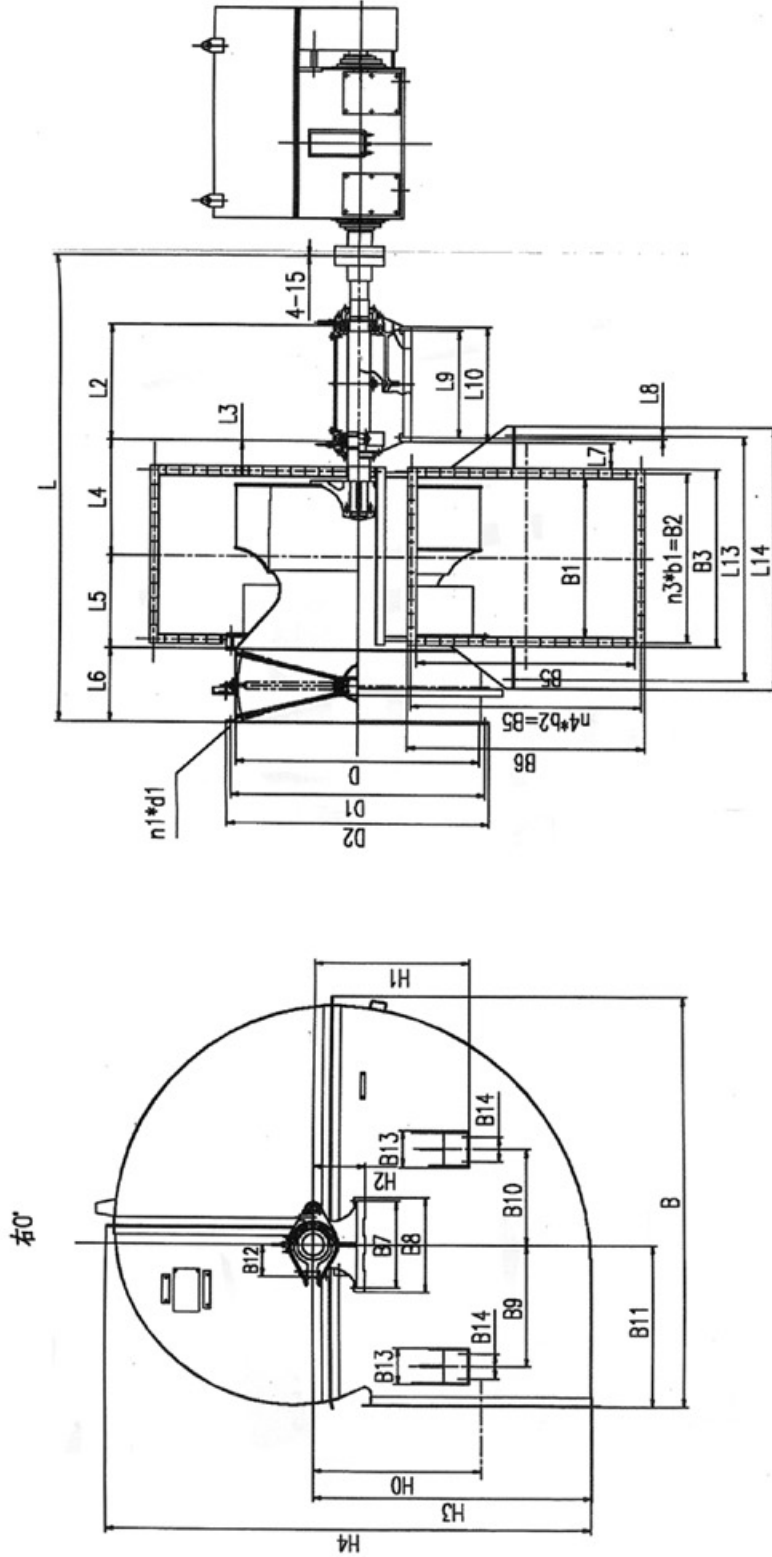


丹 徒 风 机

DAN TU FANS

G、Y4-73-NO.22、25、28D 单吸入离心锅炉通、引风机外形图

Shape and Installation Size Chart G、Y4-73-NO.22,25,28D Single Inhalation Centrifugal Boiler Ventilator & Blower





G、Y4-73-NO.22、25、28D 单吸入离心锅炉通、引风机安装尺寸表

Shape and Installation Size Chart G、Y4-73-NO.22,25,28D Single Inhalation Centrifugal Boiler Ventilator & Blower

机号 No	进风口尺寸 Inlet Size				出风口尺寸 Outlet Size									
	D	D1	D2	n1-d1	B1	B2	B3	B4	B5	B6	n2-d2	n3 x b1	n4 x b2	
22	Φ2200	Φ2260	Φ2300	36-Φ19	1430	1520	1596	1980	2070	2139	36-Φ19	8 x 190	10 x 207	
25	Φ2500	Φ2560	Φ2600	36-Φ19	1625	1755	1841	2250	2376	2459	42-Φ19	9 x 195	12 x 198	
28	Φ2800	Φ2860	Φ2900	36-Φ19	1805	1950	2036	2520	2660	2732	48-Φ19	10 x 195	14 x 190	

机号 No	外形尺寸及安装尺寸 Shape Size and Installation Size																									
	L	L2	L3	L4	L5	L6	L7	L8	L9	L10	L11	L12	L13	L14	B	B7	B8	B9	B10	B11	B12	H0	H1	H2	H3	H4
22	443	171	335	100	83	66	254	47	100	180	54	47	200	230	362	90	100	80	130	1565	前 300 后 295	1518	1500	500	2508	4471
25	4755	171	405	1275	98	75	88	145	100	180	54	47	230	250	421	90	100	100	120	1665	前 300 后 295	1725	1700	500	2854.5	5019
28	5365	130	405	135	1035	80	288	-37	120	330	50	50	280	300	470	100	100	140	184	1854	370	1932	1800	600	3198	5700

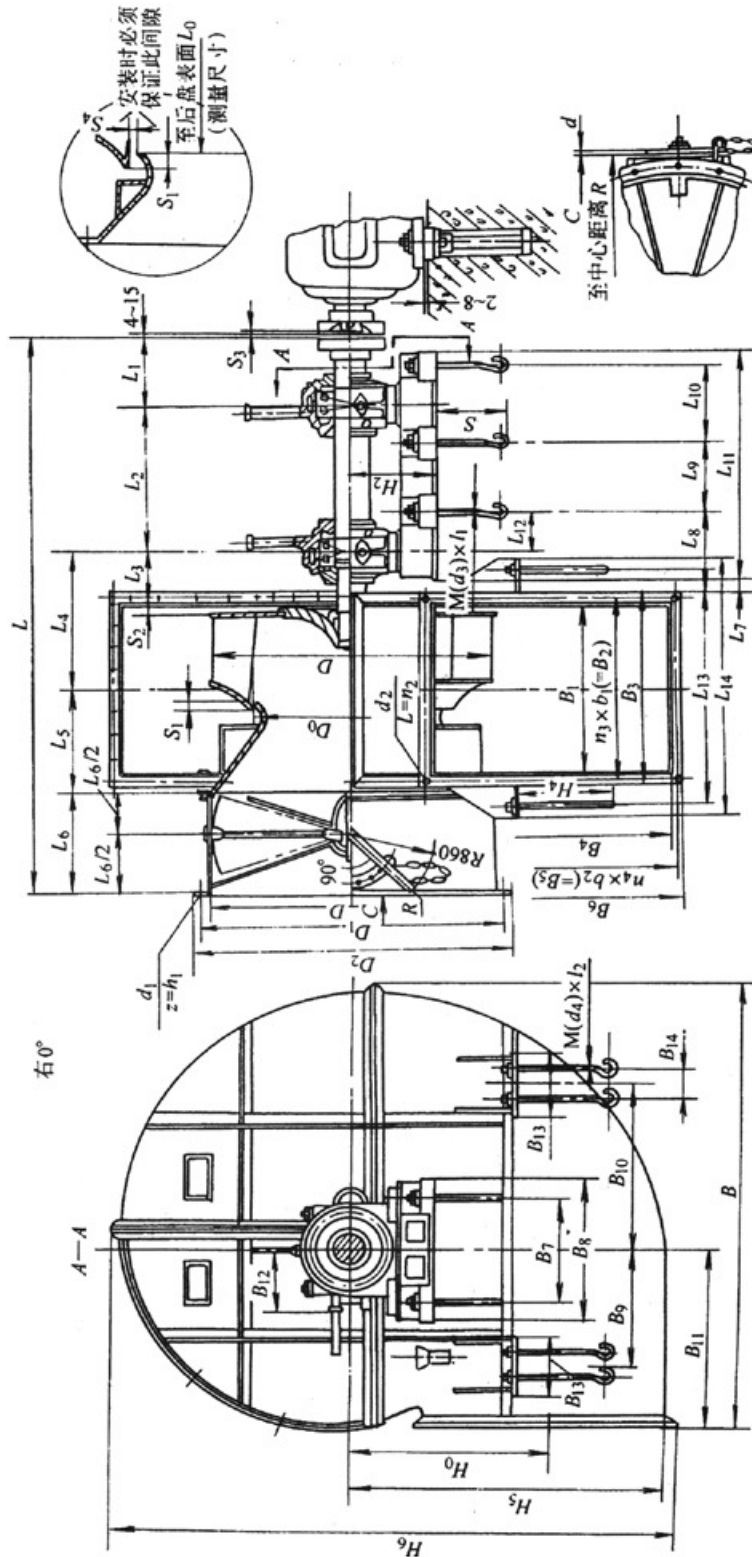


丹 徒 风 机

DAN TU FANS

G、Y4-73-II型NO.22 ~ 29.5D 离心通引风机外形及安装尺寸图

Shape & Installation Size of Y4-73-II NO.22 ~ 29.5D boiler ventilator and blower





丹徒风机

DAN TU FANS

G、Y4-73NO 22 ~ 29.5D 锅炉通引风机外形及安装尺寸表

Shape & Installation Size of Y4-73NO 22 ~ 29.5D boiler ventilator and blower

机号 D	进风口 inlet				出风口 outlet						安装尺寸 installation size									
	ØD	ØD ₁	接螺栓孔 ground bolt slot		B ₁	B ₂	B ₃	B ₄	B ₅	B ₆	连接螺栓孔 ground bolt slot			ØD ₀	B	B ₇	B ₈	B ₁₁		
			直径 Diameter	个数 Number							直径 Diameter	个数 Number	间距 Spacing						n ₁ × b ₁	n ₂
100																				
22	2200	2320	2400	19	36	1430	1520	1596	1980	2070	2139	19	36	8 × 190	10 × 207	1606	3292	870	990	1456.5
25	2500	2560	2600	19	36	1625	1755	1841	2250	2376	2459	19	42	9 × 195	12 × 198	1825	4209	870	990	1654.5
28	2800	2860	2900	19	36	1805	1950	2036	2520	2660	2732	19	48	10 × 195	14 × 190	2044	4704	1060	1180	1854
29.5	2950	3070	3170	24	36	2065	2195	2289	2360	2478	2576	19	52	12 × 183	14 × 177	2143	4820	1230	1370	1917.5

机号 D	外形尺寸 shape size																							
	B ₁₂	B ₁₃	B ₁₄	H ₀	H ₁	H ₂	H ₃	H ₄	H ₅	H ₆	L	L ₁	L ₂	L ₃	L ₄	L ₅	L ₆	L ₇	L ₈	L ₉	L ₁₀	L ₁₁	L ₁₂	
100																								
22	426.5	320		1518	735	680	2512.2	4471	4401	650	1200	337	1052	839	660	54	280	560	600	1770	280	280	1770	280
25	426.5	420	280	1725	735	680	5854.5	5109	4689	650	1200	325	1137.5	951.5	750	17	267.5	560	600	1770	280	1770	280	
28	490	420	280	1932	830	880	3198	5700	5366	800	1350	402	1312	1064	840	64	242	700	650	2030	330	2030	330	
29.5	490	520	260	2065	830	880	3245	5805	5517	800	1351	397	1429.5	1052.5	880	55		1350	1350	1810	1810	1350	1810	

机号 D	外形尺寸 shape size										叶轮重 kg Impeller weight	转动惯量 kg·m ² Rotational inertia	滚动轴承 型号 Rolling bearing model	风机重 不含电动机 kg Blower weight (exclusive of motor)											
	L ₁₃	L ₁₄	S ₁	S ₂	S ₃	S ₄	地脚螺栓 M(d ₁) × l ₁ Number	调节门 Adjustive door R	d	调节门 Adjustive door R															
100																									
22	2100	2300	22	88	5	3	M30 × 800	6	M30 × 630	4	1650	25	1600	4240	3638	(G)7580 (Y)8789									
25	2300	2500	25	100	5	3	M36 × 800	6	M36 × 630	8	1843	25	2100	10160	3638	(G)9210 (Y)10460									
28	2800	3000	28	112	5	3.5	M42 × 1000	6	M30 × 630	8	1993	25	3100	13630	3644	(G)13040 (Y)14855									
29.5	2990	3290	29.5	118	5	3.5	M42 × 1000	4	M30 × 630	8	2100	25	3500	18930	3644	(G)15990 (Y)18460									