



## GF 系列 离心通风机 GF Series Centrifugal Ventilator



GF 型高压离心风机主要适用于：日处理小麦 120-300 吨的长粉路面粉生产线的气力输送。该系列风机在设计定型过程中，广泛吸取国内外有关流体机械的先进技术，并多次经大专院校、科研单位制粉专家的指导，最终获得成功。该系列风机具有高效区工况范围宽、噪声低、造型美观、运转平稳不易掉料等特点。全压和风量兼顾水平式和诱导式吸料器的需求，给新建厂和老厂改造带来灵活选择的余地。

GF 型高压风机亦可用于其他领域的气力输送、强制通风等。

GF 型高压离心风机输送的气体必须无毒、无害、无腐蚀、不自燃，且温度不超过摄氏 80 度，输送气体中所含粉尘不得大于 150 毫克 / 立方米。

## GF系列离心通风机性能表

### GF Series Centrifugal Ventilator Datasheet

型 号	转 速 rpm	工 况	全 压 mmH <sub>2</sub> O	流 量 M <sup>3</sup> /h	电 流 A	电机功率 KW
GF37-1A (GF7.3-1.5)	2950	1	970	7750	49	37
		2	927	9636	56	
		3	919	11365	60	
		4	879	12409	66	
		5	850	13010	68★	
		6	845	13287	69	
		7	830	13980	71	
GF37-2A	2950	1	930	7860	50	37
		2	887	9945	55	
		3	879	11560	61	
		4	839	12720	66	
		5	810	13450	68★	
		6	805	13792	69	
		7	790	14335	72	
GF37-3A	2950	1	852	10020	50	37
		2	831	11840	55	
		3	820	12560	60	
		4	798	13250	64	
		5	774	13780	67	
		6	751	14100	68★	
		7	739	14320	70	



型 号	转 速 rpm	工 况	全 压 mmH <sub>2</sub> O	流 量 m <sup>3</sup> /h	电 流 A	电机功率 KW
GF45-1A	2970	1	1011	10251	64	45
		2	983	11837	68	
		3	958	12827	73	
		4	936	13620	75	
		5	921	14400	78	
		6	911	14847	80	
		7	900	15427	82★	
		8	868	16200	85	
GF45-2A	2970	1	1032	9996	65	45
		2	1027	10348	68	
		3	1016	11425	72	
		4	1003	12450	75	
		5	989	12954	78	
		6	984	13622	81	
		7	967	14484	83★	
		8	954	15147	86	
GF45-3A (GF7.7-1.5)	2970	1	1052	9254	65	45
		2	1036	10347	70	
		3	1019	11650	75	
		4	1009	12245	77	
		5	1000	12813	80	
		6	989	13495	82	
		7	982	13882	83★	
		8	967	15116	87	
GF45-4A (GF8.4-1.1)	2970	1	1168	9126	65	45
		2	1145	10078	71	
		3	1132	11200	75	
		4	1120	11455	77	
		5	1103	12225	80	
		6	1074	12638	83★	
		7	1032	13270	85	
		8	1011	14200	87	
GF45-5A	2970	1	934	13130	65	45
		2	901	14560	70	
		3	890	15120	74	
		4	868	15340	76	
		5	841	15500	78	
		6	829	15990	81	
		7	812	16250	83★	
		8	792	16980	86	

型 号	转 速 rpm	工 况	全 压 mmH <sub>2</sub> O	流 量 M <sup>3</sup> /h	电 流 A	电机功率 KW
GF55-1A	2970	1	1084	11040	77	55
		2	1038	12855	85	
		3	995	14440	90	
		4	965	15363	94	
		5	918	16712	98	
		6	886	17405	101	
		7	865	17860	102★	
		8	822	18530	104	
GF55-2A	2970	1	1040	11920	76	55
		2	1024	12490	78	
		3	1011	13585	84	
		4	1000	14760	90	
		5	993	15864	97	
		6	978	16905	102★	
		7	957	17840	103	
		8	937	18200	105	
GF55-3A (GF7.7-1.8)	2970	1	1166	9815	77	55
		2	1156	11175	83	
		3	1136	11780	86	
		4	1116	13490	93	
		5	1075	14995	99	
		6	1044	15810	102★	
		7	1039	15917	104	
		8	967	16795	107	
GF55-4A (GF8-1.8)	2970	1	1156	9619	77	55
		2	1148	10672	81	
		3	1132	12080	88	
		4	1114	13340	93	
		5	1103	13734	99	
		6	1081	14854	102★	
		7	1058	15670	103	
		8	1055	16118	106	



丹徒风机

DAN TU FANS

型 号	转 速 rpm	工 况	全 压 mmH <sub>2</sub> O	流 量 M <sup>3</sup> /h	电 流 A	电机功率 KW
GF55-5A (GF8.4-1.5)	2970	1	1244	7607	70	55
		2	1240	8860	80	
		3	1230	9822	88	
		4	1220	10685	92	
		5	1203	11490	96	
		6	1187	12393	101	
		7	1173	12955	102★	
		8	1155	13750	108	
GF55-6A	2970	1	1002	12450	77	55
		2	968	14500	86	
		3	911	15720	90	
		4	872	16530	95	
		5	845	17020	97	
		6	813	17880	100	
		7	802	18260	102★	
		8	781	18980	107	
GF55-7A	2970	1	1152	8470	66	55
		2	1125	9326	72	
		3	1104	11340	82	
		4	1067	13612	91	
		5	1031	15312	96	
		6	1017	16153	98	
		7	996	16952	102★	
		8	965	17609	105	
GF55-8A	2970	1	1052	11240	77	55
		2	988	13055	85	
		3	945	14640	90	
		4	915	15563	94	
		5	868	16912	98	
		6	836	17605	101	
		7	815	18060	102★	
		8	772	18730	104	

型 号	转 速 rpm	工 况	全 压 mmH <sub>2</sub> O	流 量 M <sup>3</sup> /h	电 流 A	电机功率 KW
GF75-1A (GF8.4-2.4)	2970	1	1176	14619	108	75
		2	1128	17567	115	
		3	1092	18422	120	
		4	1056	19709	125	
		5	1018	21047	130	
		6	983	22170	135	
		7	940	23215	140★	
		8	893	24220	146	
GF75-2A (GF8.4-2)	2970	1	1240	13892	107	75
		2	1200	15657	116	
		3	1193	16007	119	
		4	1165	17017	125	
		5	1144	17764	130	
		6	1123	18686	135	
		7	1101	19560	140★	
		8	1057	20300	146	
GF75-3A	2970	1	1282	12548	111	75
		2	1271	13600	116	
		3	1261	14440	120	
		4	1255	14844	123	
		5	1238	15100	125	
		6	1228	15238	130	
		7	1201	17522	140★	
		8	1188	17632	143	
GF75-4A	2970	1	1385	12044	110	75
		2	1367	12485	115	
		3	1354	12695	120	
		4	1337	13125	125	
		5	1330	13713	130	
		6	1324	14100	132	
		7	1273	15890	140★	
		8	1246	16580	146	



丹徒风机

DAN TU FANS

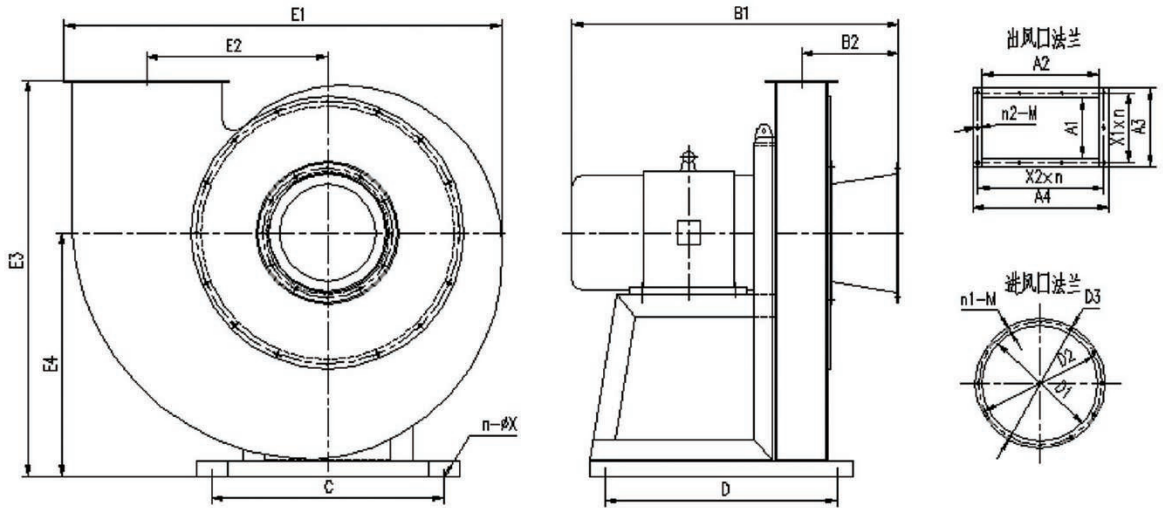
型 号	转 速 rpm	工 况	全 压 mmH <sub>2</sub> O	流 量 M <sup>3</sup> /h	电 流 A	电机功率 KW
GF90-1A (GF8.8-2.2)	2970	1	1058	20405	125	90
		2	1043	21512	133	
		3	1020	22790	140	
		4	997	24240	152	
		5	978	25480	160	
		6	970	26802	167★	
		7	951	27587	170	
		8	939	28682	172	
GF90-2A (GF8.8-2)	2970	1	1335	15110	131	90
		2	1282	16821	140	
		3	1245	18060	145	
		4	1221	18910	151	
		5	1175	20506	160	
		6	1140	21450	167★	
		7	1123	22050	171	
		8	1081	23205	174	
GF90-3A	2970	1	1395	12425	123	90
		2	1382	14832	134	
		3	1370	16320	143	
		4	1355	17240	150	
		5	1338	18115	154	
		6	1328	18843	162	
		7	1316	19781	167★	
		8	1315	20415	172	

型 号	转 速 rpm	工 况	全 压 mmH <sub>2</sub> O	流 量 M <sup>3</sup> /h	电 流 A	电机功率 KW
GF30-1A (7.3-0.85A)	2950	1	915	3640	33	30
		2	939	6980	45	
		3	929	9500	57	
		4	810	11400	68	
GF110-1A	2970	1	1200	19100	152	110
		2	1165	20800	162	
		3	1138	21500	167	
		4	1092	23450	174	
		5	1055	25390	183	
		6	1010	26540	192	
		7	995	27900	200★	
		8	960	28400	202	
GF110-2A	2970	1	1340	18200	154	110
		2	1332	18900	162	
		3	1317	19850	167	
		4	1310	20600	172	
		5	1285	21200	181	
		6	1210	21780	191	
		7	1175	22100	200★	
		8	1120	22940	202	



## GF 型 A 式传动通风机外形及安装尺寸

GF A type transmission Shape Size & Installation Size

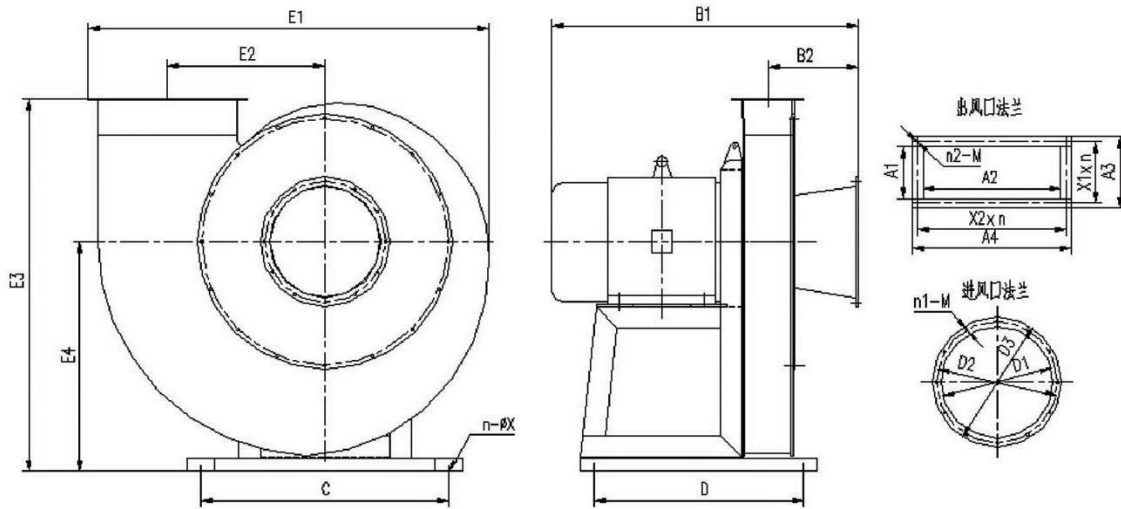


型号	外形尺寸						安装尺寸		
	E1	E2	E3	E4	B1	B2	C	D	n-ΦX
GF37-1	1455	572	1353	833	1070	321	750	750	4-Φ20
GF37-2	1416	585	1281	788	1058	313.5	750	750	4-Φ20
GF37-3	1416	585	1281	788	1058	313.5	750	750	4-Φ20
GF30-1	1332	556	1198	698	1043	308	780	680	4-Φ20

型号	进风口法兰				出风口法兰						
	D1	D2	D3	n1-M	A1	A2	A3	A4	n2-M	X1 x n	X2 x n
GF37-1	406	440	470	12-M8	168	506	249	576	12-M8	106 x 2	134.5 x 4
GF37-2	376	400	420	12-M8	195	378	255	438	10-M8	112.5 x 2	136 x 3
GF37-3	376	400	420	12-M8	195	378	255	438	10-M8	112.5 x 2	136 x 3
GF30-1	405	440	470	12-M8	197	394	257	454	12-M8	111.5 x 2	104.5 x 4

## GF 型 A 式传动通风机外形及安装尺寸

GF A type transmission Shape Size & Installation Size



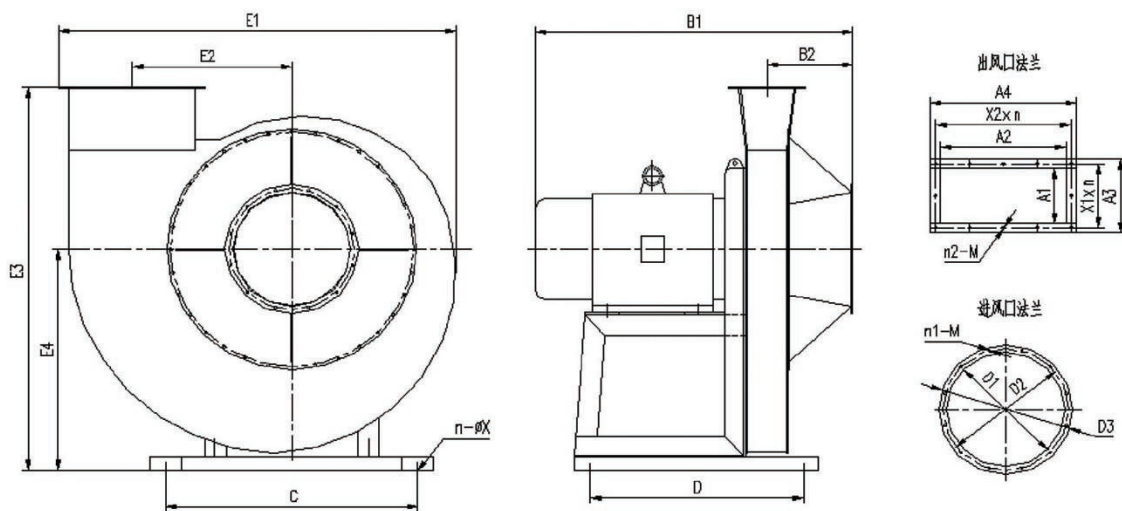
型号	进风口法兰				出风口法兰						
	D1	D2	D3	n1-M	A1	A2	A3	A4	n2-M	X1 x n	X2 x n
GF45-1	406	440	470	12-M8	190	506	259	576	12-M8	111 x 2	134.5 x 4
GF45-2	406	440	470	12-M8	190	506	259	576	12-M8	111 x 2	134.5 x 4
GF45-3	406	440	470	12-M8	190	506	259	576	12-M8	111 x 2	134.5 x 4
GF45-4	410	440	470	12-M10	190	500	254	564	14-M8	111 x 2	106.4 x 5
GF45-5	406	440	470	12-M8	190	506	259	576	12-M8	111 x 2	134.5 x 4

型号	外形尺寸						安装尺寸			
	E1	E2	E3	E4	B1	B2	C	D	n-ΦX	
GF45-1	1455	572	1353	833	1111	326	900	760	4-Φ20	
GF45-2	1455	572	1353	833	1111	326	900	760	4-Φ20	
GF45-3	1455	572	1353	833	1111	326	900	760	4-Φ20	
GF45-4	1605	640	1640	940	1156	293	1100	840	4-Φ20	
GF45-5	1455	572	1353	833	1111	326	900	760	4-Φ20	



## GF 型 A 式传动通风机外形及安装尺寸

GF A type transmission Shape Size & Installation Size

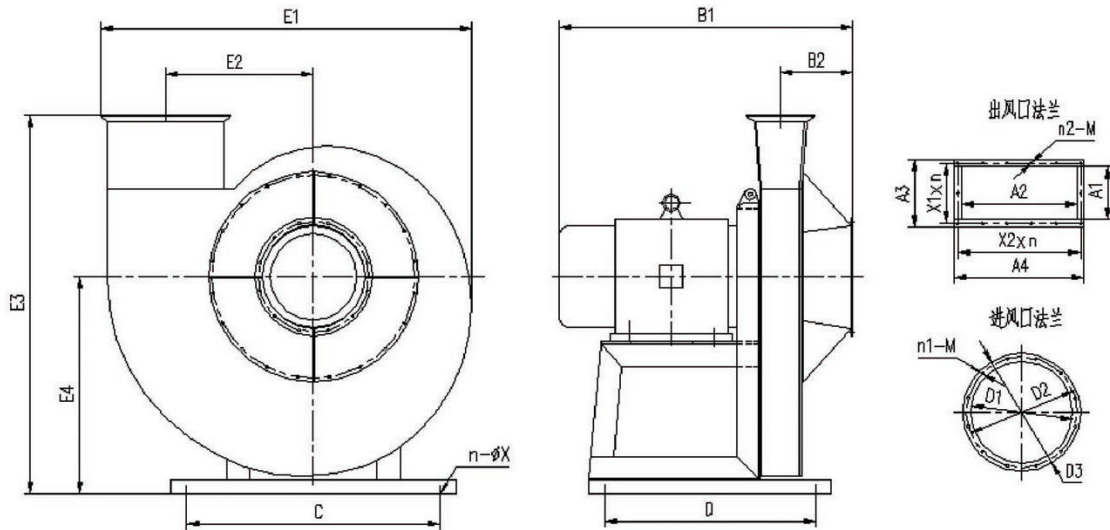


型号	进风口法兰				出风口法兰						
	D1	D2	D3	n1-M	A1	A2	A3	A4	n2-M	X1 x n	X2 x n
GF55-1	450	480	510	12-M8	220	488	290	558	12-M8	125 x 2	129 x 4
GF55-2	450	480	510	12-M8	220	488	290	558	12-M8	125 x 2	129 x 4
GF55-3	450	480	510	12-M8	220	488	290	558	12-M8	125 x 2	129 x 4
GF55-4	450	480	510	12-M8	220	488	290	558	12-M8	125 x 2	129 x 4
GF55-5	410	440	470	12-M10	190	500	254	564	14-M8	111 x 2	106.4 x 5
GF55-6	406	440	470	12-M8	190	506	259	576	12-M8	111 x 2	134.5 x 4
GF55-7	450	480	510	12-M8	220	488	290	558	12-M8	125 x 2	129 x 4
GF55-8	450	480	510	12-M8	220	488	290	558	12-M8	125 x 2	129 x 4

型号	外形尺寸					安装尺寸				
	E1	E2	E3	E4	B1	B2	C	D	n-ΦX	
GF55-1	1512	608	1513	873	1210	327	960	810	4-Φ20	
GF55-2	1512	608	1513	873	1210	327	960	810	4-Φ20	
GF55-3	1512	608	1513	873	1210	327	960	810	4-Φ20	
GF55-4	1512	608	1513	873	1210	327	960	810	4-Φ20	
GF55-5	1605	640	1640	940	1156	293	1100	840	4-Φ20	
GF55-6	1455	572	1353	833	1111	326	900	760	4-Φ20	
GF55-7	1512	608	1513	873	1210	327	960	810	4-Φ20	
GF55-8	1512	608	1513	873	1210	327	960	810	4-Φ20	

## GF 型 A 式传动通风机外形及安装尺寸

GF A type transmission Shape Size & Installation Size



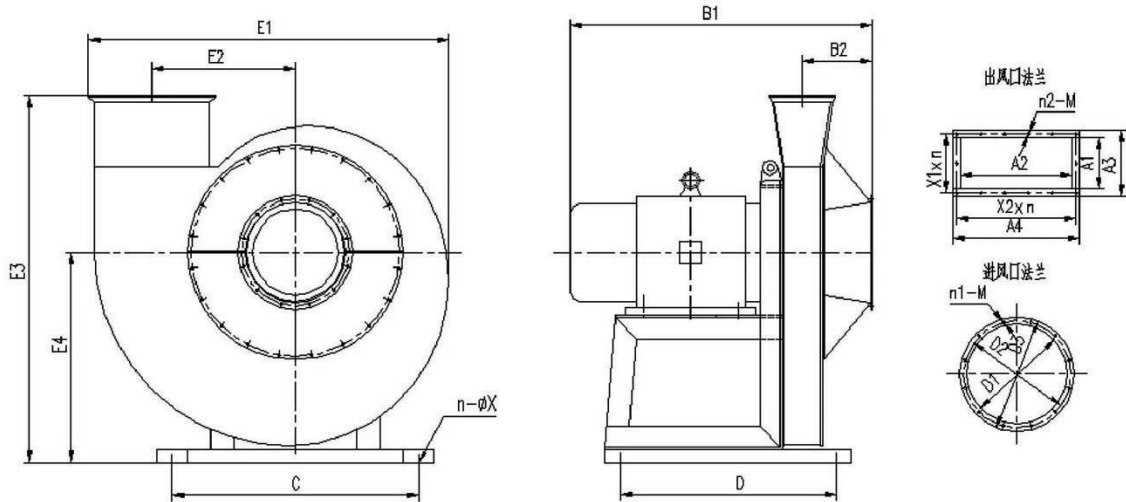
型 号	进 风 口 法 兰				出 风 口 法 兰						
	D1	D2	D3	n1-M	A1	A2	A3	A4	n2-M	X1 × n	X2 × n
GF75-1	442	480	512	12-M10	230	500	294	564	14-M8	131 × 2	106.4 × 5
GF75-2	442	480	512	12-M10	230	500	294	564	14-M8	131 × 2	106.4 × 5
GF75-3	442	480	512	12-M10	230	500	294	564	14-M8	131 × 2	106.4 × 5
GF75-4	456	500	535	12-M8	239	388	340	489	18-M8	73 × 4	88 × 5

型 号	外 形 尺 寸						安 装 尺 寸		
	E1	E2	E3	E4	B1	B2	C	D	n-ΦX
GF75-1	1605	640	1640	940	1270	310	1100	920	4-Φ20
GF75-2	1605	640	1640	940	1270	310	1100	920	4-Φ20
GF75-3	1605	640	1640	940	1270	310	1100	920	4-Φ20
GF75-4	1358	528	1298	730	1230	240	1000	970	4-Φ20



## GF 型 A 式传动通风机外形及安装尺寸

GF A type transmission Shape Size & Installation Size



型号	进风口法兰				出风口法兰						
	D1	D2	D3	n1-M	A1	A2	A3	A4	n2-M	X1 x n	X2 x n
GF90-1	442	480	512	12-M10	230	500	294	564	14-M8	131 x 2	106.4 x 5
GF90-2	442	480	512	12-M10	230	500	294	564	14-M8	131 x 2	106.4 x 5
GF90-3	442	480	512	12-M10	230	500	294	564	14-M8	131 x 2	106.4 x 5
GF110-1	442	480	512	12-M10	230	500	294	564	14-M8	131 x 2	106.4 x 5
GF110-2	442	480	512	12-M10	230	500	294	564	14-M8	131 x 2	106.4 x 5

型号	外形尺寸						安装尺寸			
	E1	E2	E3	E4	B1	B2	C	D	n-φX	
GF90-1	1605	640	1640	940	1343.5	310	1100	960	4-φ20	
GF90-2	1605	640	1640	940	1343.5	310	1100	960	4-φ20	
GF90-3	1605	640	1640	940	1343.5	310	1100	960	4-φ20	
GF110-1	1605	640	1640	940	1450	310	1060	1060	4-φ24	
GF110-2	1605	640	1640	940	1450	310	1060	1060	4-φ24	