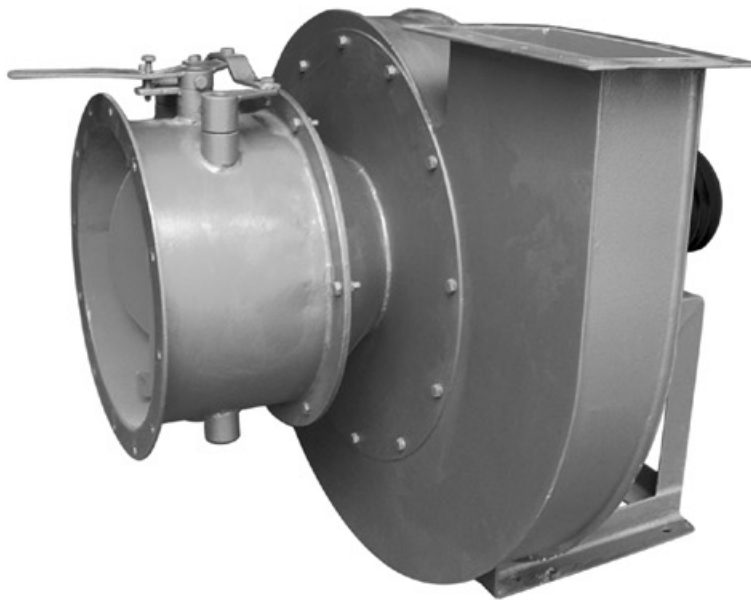




GG\GY2^T—10^T

离心通、引风机

GG\GY2^T—10^T Centrifugal Ventilator & Blower



GG2-10-1, GY2-10-1 是 2、4、6、8、10 吨 / 小时工业锅炉配套的专用通引风机。当前工业锅炉系列型号较多, 燃用煤质优劣悬殊, 配用的除尘器, 省煤器阻力不一, 所需的通引风机的风量、风压有一定的差异, 该通风机的设计时考虑了上述情况。与锅炉原配风机相比, 它的显著特点是其风量、风压与锅炉要求相匹配, 效率高, 性能曲线平坦、高效区宽广。由于风压高, 有利于锅炉的消烟除尘, 改善环境保护。

风机的性能以风机的风量、全压、主轴转速、轴功率和效率等参数表示, 性能表中所给出的性能, 通风机性能按气体温度 $t=20^{\circ}\text{C}$, 大气压 $P_0=101325$, 气体密度 $\rho=1.2\text{kg}/\text{m}^3$ 的空气介质计算, 引风机性能按烟气的温度 $t=200^{\circ}\text{C}$, 大气压 $P_0=101325\text{Pa}$, 烟气密度 $\rho=0.745\text{kg}/\text{m}^3$ 计算。

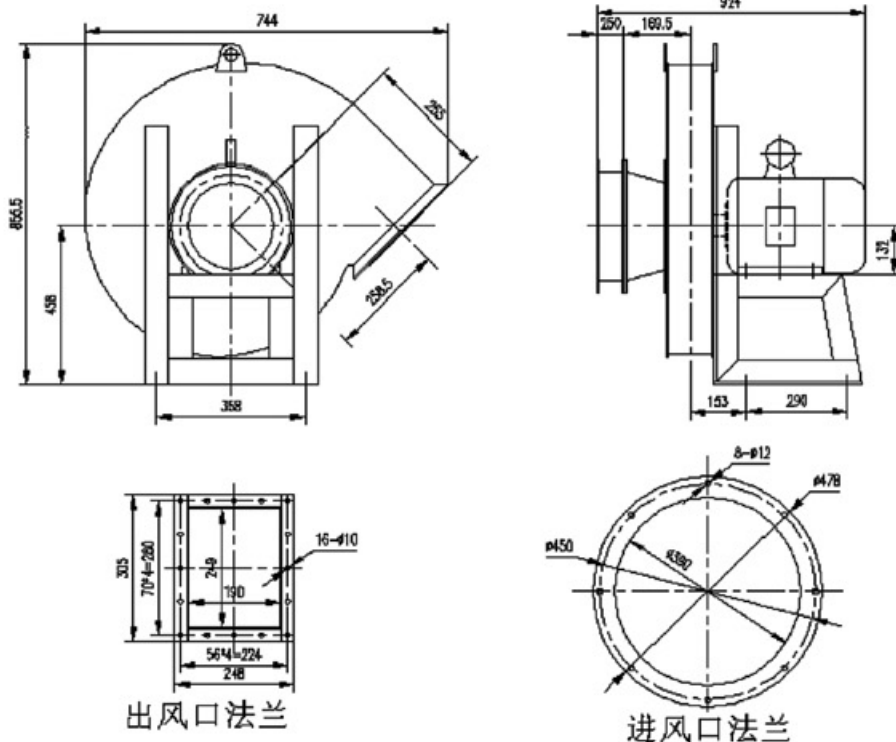
GG2-10-1 and GY2-10-1 are the special ventilator and blower complementing with the industrial boiler of 2, 4, 6, 8, 10T/H. Nowadays, the industrial boilers have fairly many series and models. The coal used in a boiler has a great variety in quality. The dust catcher and the coal saver adopted have different resistance. The wind volume and pressure of the ventilator and blower need have certain difference. All these above have been considered during the design of the blower. Compared with the former blower matched with the boiler, this blower has the obvious feature that its wind volume and pressure meet the requirement of the boiler, have high efficiency, have a flat curve of performance and wide area of high efficiency. Its high wind pressure is in favor of smoke and dust catching of the boiler, so as to protect the environment better.

The blower's performance is indicated with the specifications of wind volume, full pressure, rotating speed of the principal axis, axis power, efficiency, etc. Among the performance shown in the performance chart, the performance of ventilator is calculated according to the air medium that: air temperature $t=20^{\circ}\text{C}$, atmospheric pressure $P_0=101325$, air density $\rho=1.2\text{kg}/\text{m}^3$. The performance of blower is calculated according to the air medium that: air temperature $t=200^{\circ}\text{C}$, atmospheric pressure $P_0=101325\text{Pa}$, smoke density $\rho=0.745\text{kg}/\text{m}^3$.



GG2-1 2吨锅炉通风机

GG2-1 2tons boilers fan



转速 r/min	序号 No.	流量 Capacity m ³ /h	全压 Pa	轴功率 power kW	电动机 motor		外形尺寸 长×高×宽 size L×W×H mm	重量 (不带电机) weight (except motor) kg
					规格型号 Type	功率 power kW		
2900	1	2200	2300	1.65	Y2TS132S-2/4	3/0.8	924 × 724 × 856	105
	2	2500	2300	1.86				
	3	2750	2230	1.97				
	4	3000	2138	2.06				
	5	3250	2040	2.16				
	△6	3370	1960	2.20				
	7	3500	1853	2.19				
	8	3750	1695	2.29				

注：1)配单速电机型号：Y100L-2。功率 N=3kW

2)△为风机设计点。

Note: 1) Matching single speed motor, power N=3kW

2)△ refers to the designing point of blower. Model Y100L-2

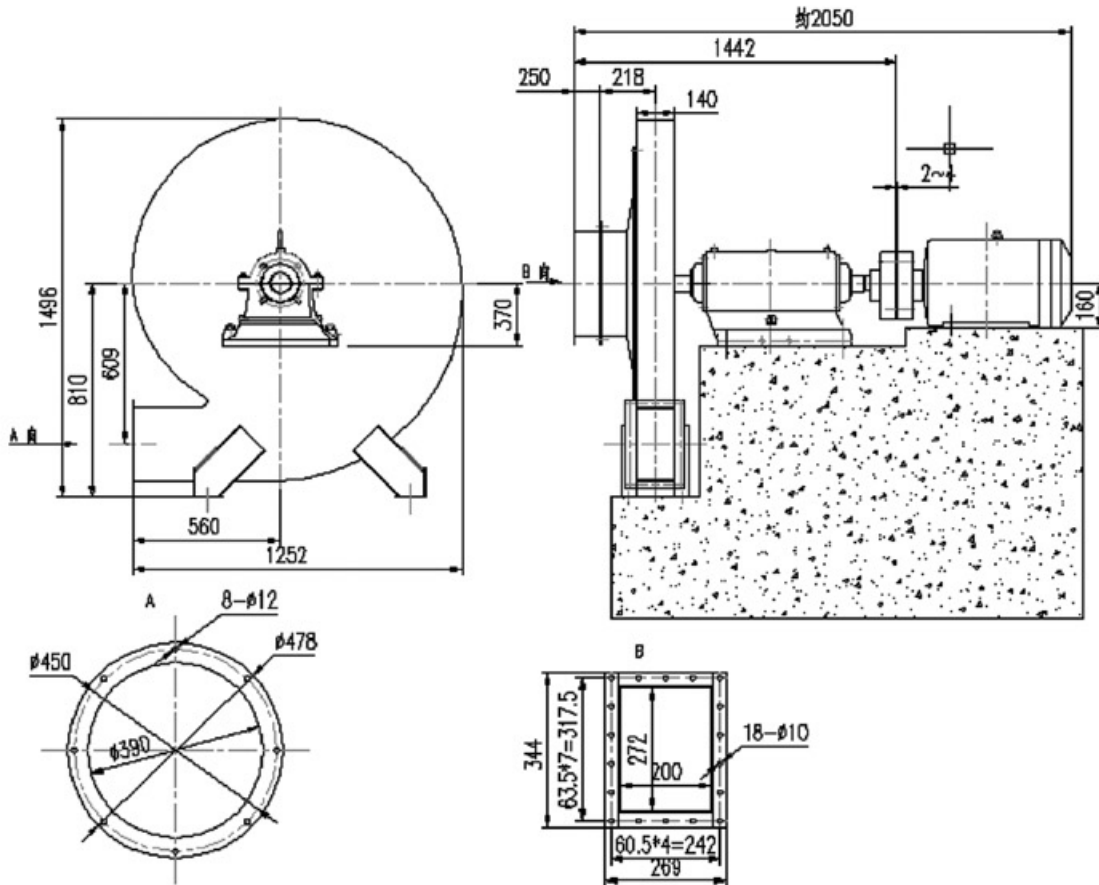


丹徒风机

DAN TU FANS

GY2-1 2吨锅炉引风机

GY2-1 2 tons boilers induced draft fan



转速 r/min	序号 No.	流量 Capacity m ³ /h	全压 Pa	轴功率 power kW	电动机 motor		外形尺寸 长×高×宽 size L×W×H mm	重量 (不带电机) weight (except motor) kg
					规格型号 Type	功率 power kW		
1450	1	3000	2510	3.07	Y4TY160M-4/8	7.5/2.2	2050×1252× 1496	518
	2	4000	2600	3.08				
	3	5000	2648	4.62				
	4	6000	2600	5.41				
	△5	6600	2550	5.91				
	6	7000	2500	6.23				
	7	7500	2430	6.75				
	8	8000	2350	7.31				

注：1)配单速电机型号：Y132M-4。功率 N=7.5kW Note: 1) Matching single speed motor, power N=7.5kW

2) △为风机设计点。

2) △ refers to the designing point of blower. Model Y132M-4

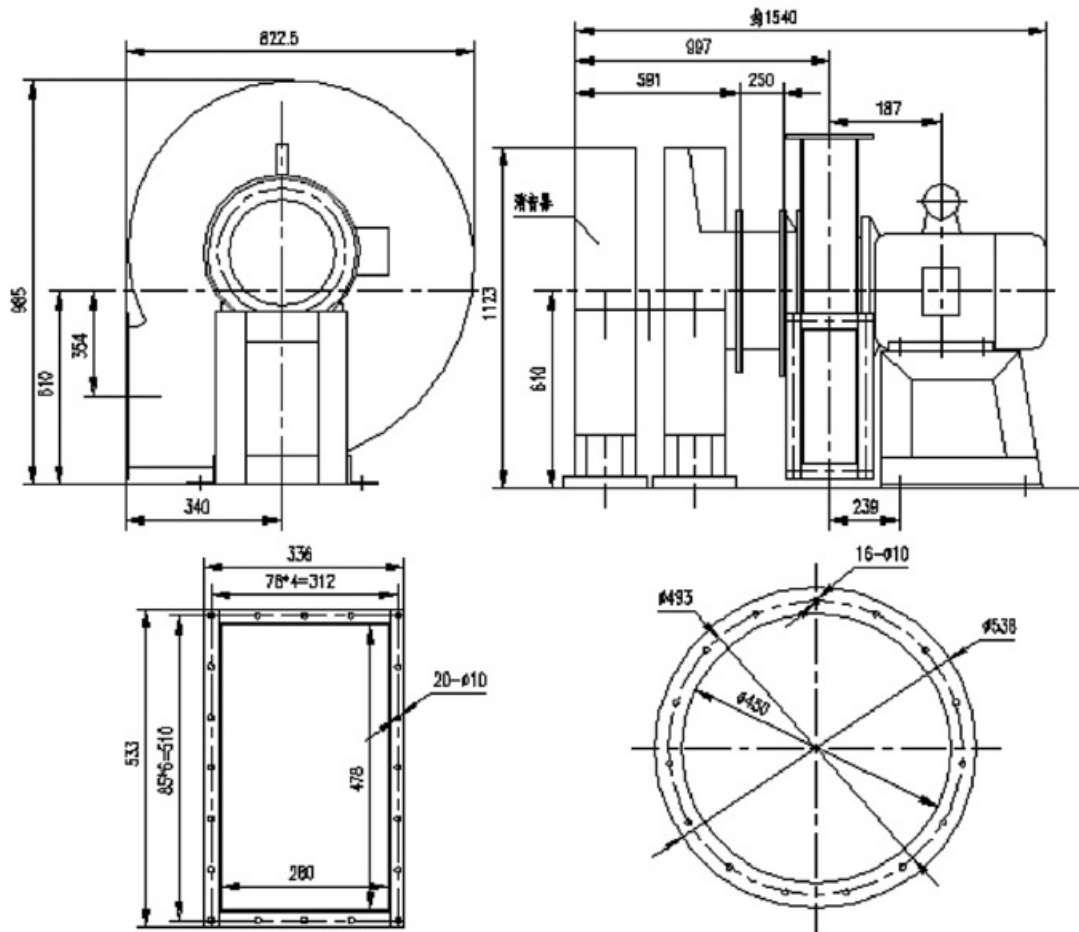


丹徒风机

DAN TU FANS

GG4-1 4吨锅炉通风机

GG4-1 4 tons boilers fan



转速 r/min	序号 No.	流量 Capacity m ³ /h	全压 Pa	轴功率 Power kW	电动机 motor		外形尺寸 长×高×宽 size L×W×H mm	重量 (不带电机) weight (except motor) kg
					规格型号 Type	功率 power kW		
2900	1	5000	2990	5.06	Y4TS132M-2/4	7/1.4	1540 × 823 × 985	326
	2	6000	2740	5.41				
	△3	7000	2450	5.55				
	4	8000	2255	5.75				
	5	9000	1960	5.85				
	6	10000	1490	5.30				

注: 1) 配单速电机型号: Y132S2-2。B35, 功率 N=7.5kW

Note: 1) Matching single speed motor, power N=7.5kW

2) △为风机设计点。

2) △ refers to the designing point of blower. Model Y132S2-2

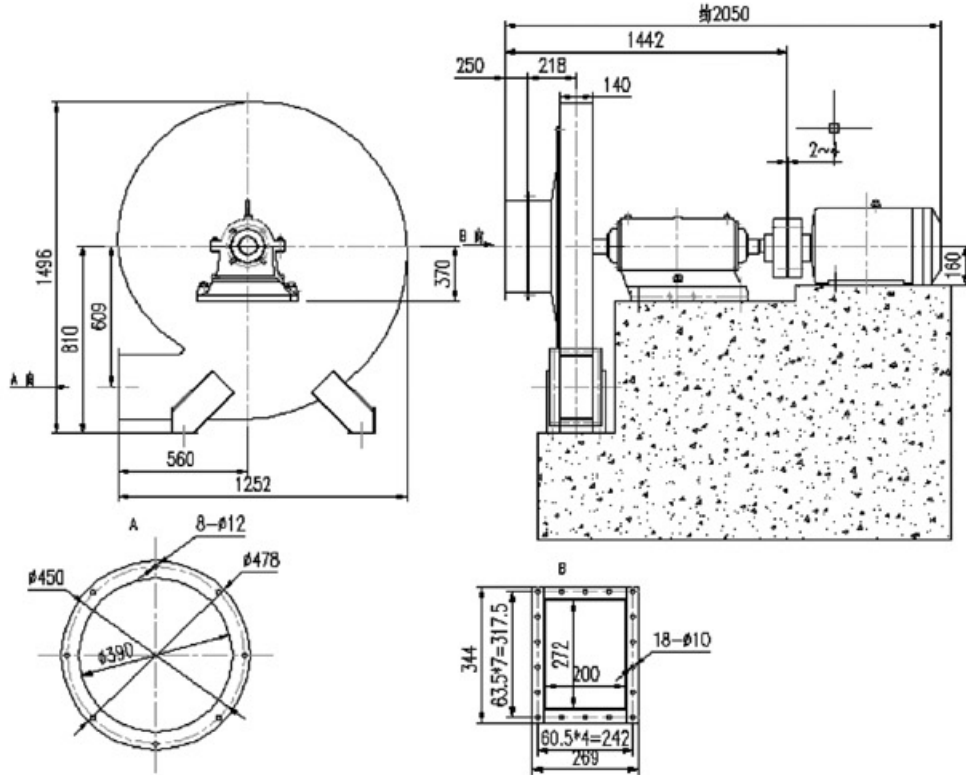


丹徒风机

DAN TU FANS

GY2-1 2吨锅炉引风机

GY2-1 2 tons boilers induced draft fan



转速 r/min	序号 No.	流量 Capacity m ³ /h	全压 Pa	轴功率 power kW	电动机 motor		外形尺寸 长×高×宽 size L×W×H mm	重量 (不带电机) weight (except motor) kg
					规格型号 Type	功率 power kW		
1450	1	3000	2510	3.07	Y4TY160M-4/8	7.5/2.2	2050×1252× 1496	518
	2	4000	2600	3.08				
	3	5000	2648	4.62				
	4	6000	2600	5.41				
	△5	6600	2550	5.91				
	6	7000	2500	6.23				
	7	7500	2430	6.75				
	8	8000	2350	7.31				

注：1)配单速电机型号：Y132M-4。功率 N=7.5kW

2)△为风机设计点。

Note: 1) Matching single speed motor, power N=7.5kW

2)△ refers to the designing point of blower. Model Y132M-4

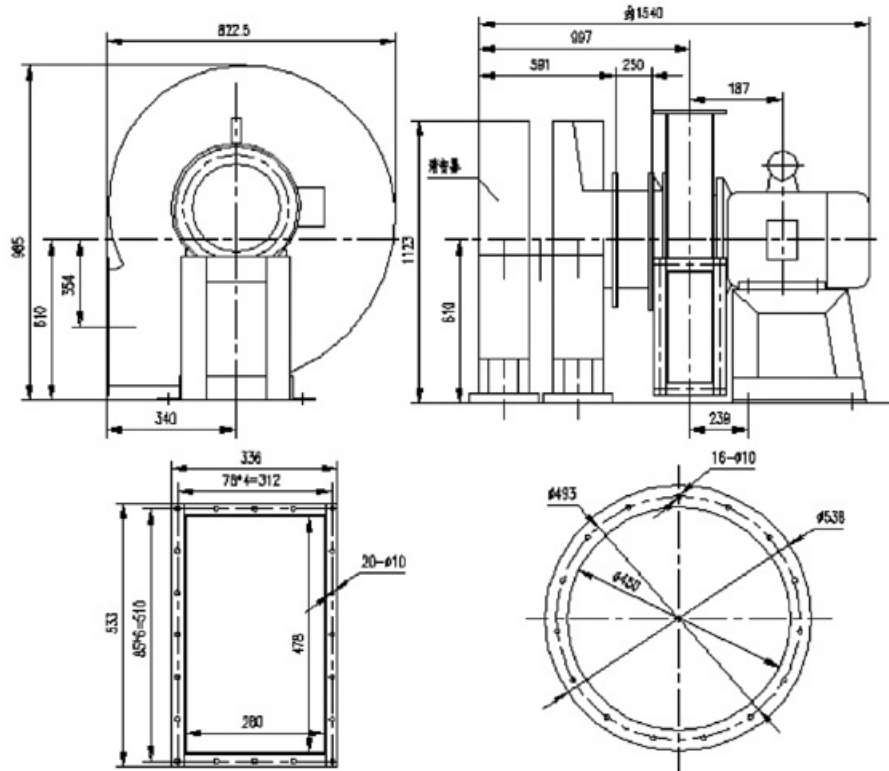


丹徒风机

DAN TU FANS

GG4-1 4吨锅炉通风机

GG4-1 4 tons boilers fan



转速 r/min	序号 No.	流量 Capacity m ³ /h	全压 Pa	轴功率 Power kW	电动机 motor		外形尺寸 长×高×宽 size L×W×H mm	重量 (不带电机) weight (except motor) kg
					规格型号 Type	功率 power kW		
2900	1	5000	2990	5.06	Y4TS132M-2/4	7/1.4	1540 × 823 × 985	326
	2	6000	2740	5.41				
	△3	7000	2450	5.55				
	4	8000	2255	5.75				
	5	9000	1960	5.85				
	6	10000	1490	5.30				

注：1)配单速电机型号：Y132S2-2,B35。功率 N=7.5kW Note: 1) Matching single speed motor, power N=7.5kW

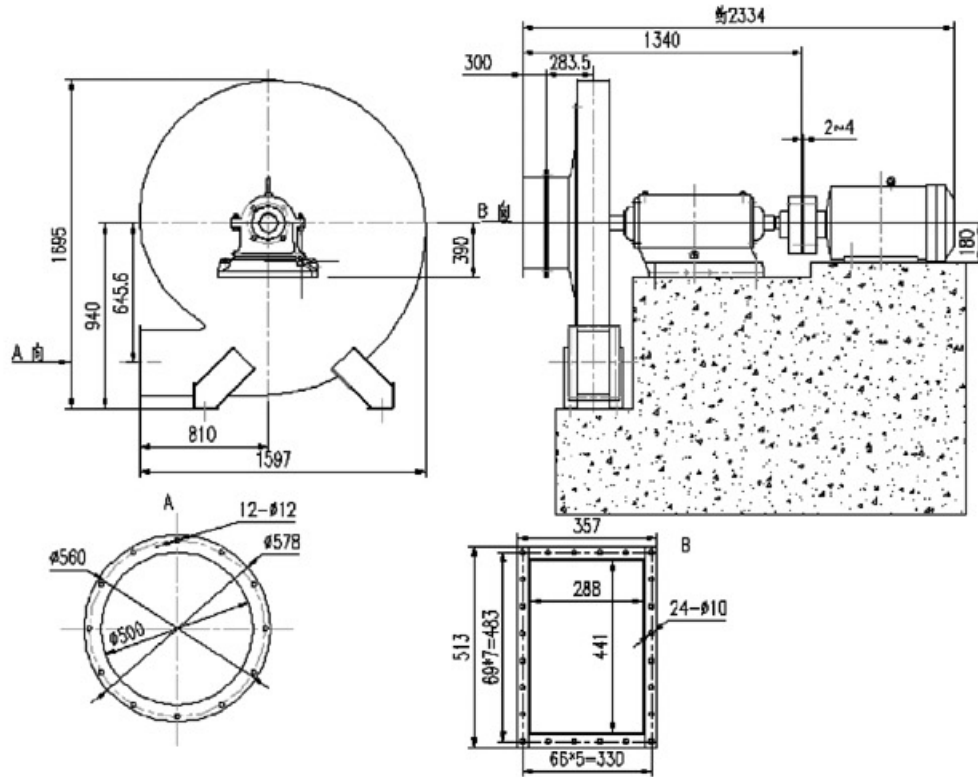
2)△为风机设计点。

2)△ refers to the designing point of blower. Model Y132S2-2,B35



GY4-1 4吨锅炉引风机

GY4-1 4 tons boilers induced draft fan



转速 r/min	序号 No.	流量 Capacity m ³ /h	全压 Pa	轴功率 power kW	电动机 motor		外形尺寸 长×高×宽 size L×W×H mm	重量 (不带电机) weight (except motor) kg
					规格型号 Type	功率 power kW		
1450	1	10000	3000	11.1	Y4TS180L-4/8	18.5/3.4	2334 × 1597 × 1695	795
	2	11000	3070	12.0				
	△3	12000	3118	13.3				
	4	13000	3089	14.3				
	5	14000	3070	15.2				
	6	15000	3060	16.3				
	7	16000	2971	17.5				

注：1)配单速电机型号：Y180M-4, B35。功率 N=18.5kW

2)△为风机设计点。

Note: 1) Matching single speed motor, power N=18.5kW

2)△ refers to the designing point of blower. Model Y180M-4, B35

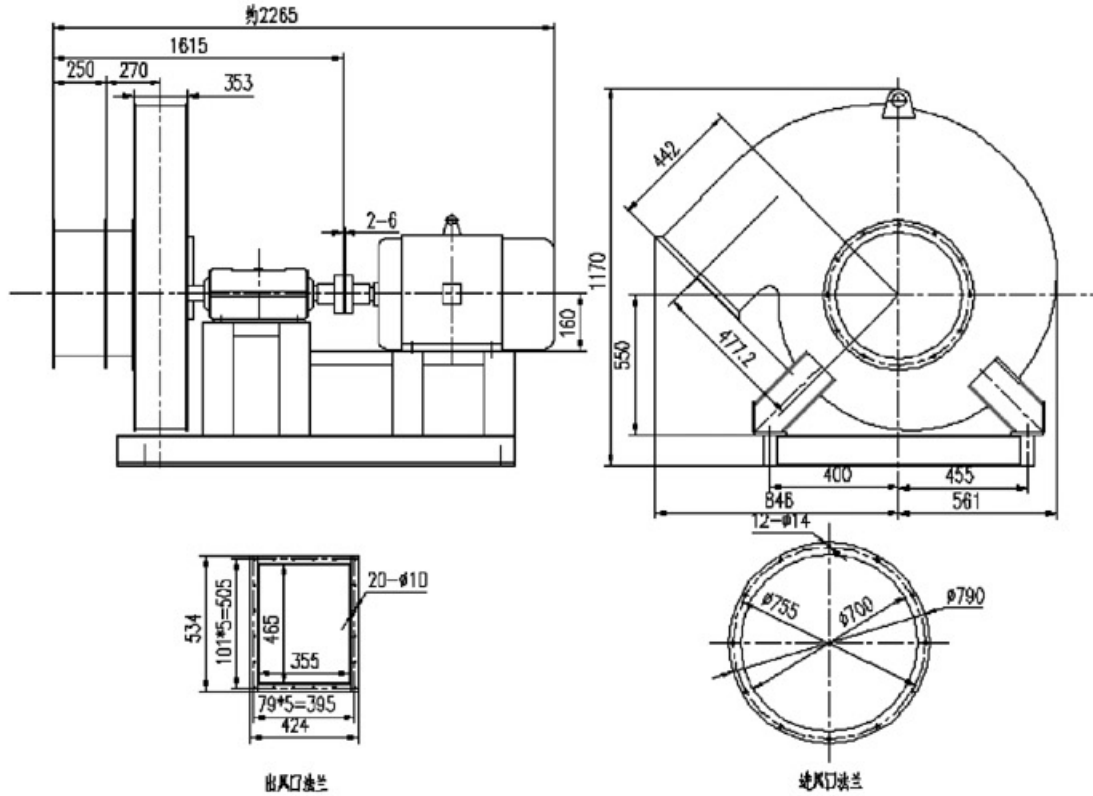


丹徒风机

DAN TU FANS

GG6-1 6吨锅炉通风机

GG6-1 6 tons boilers fan



转速 r/min	序号 No.	流量 Capacity m ³ /h	全压 Pa	轴功率 Power kW	电动机 motor		外形尺寸 长×高×宽 size L×W×H mm	重量 (不带电机) weight (except motor) kg
					规格型号 Type	功率 power kW		
1450	1	7000	2108	5.29	Y6TS160M-4/6	7.5/2.5	1813 × 1407 × 1170	640
	2	8000	2040	5.19				
	△3	8750	1960	5.68				
	4	9000	1910	5.75				
	5	10000	1840	6.09				
	6	11000	1640	6.13				
	7	12000	1420	6.15				

注：1)配单速电机型号：Y132M-4。功率 N=7.5kW

2)△为风机设计点。

Note: 1) Matching single speed motor, power N=7.5kW

2)△ refers to the designing point of blower. Model Y132M-4

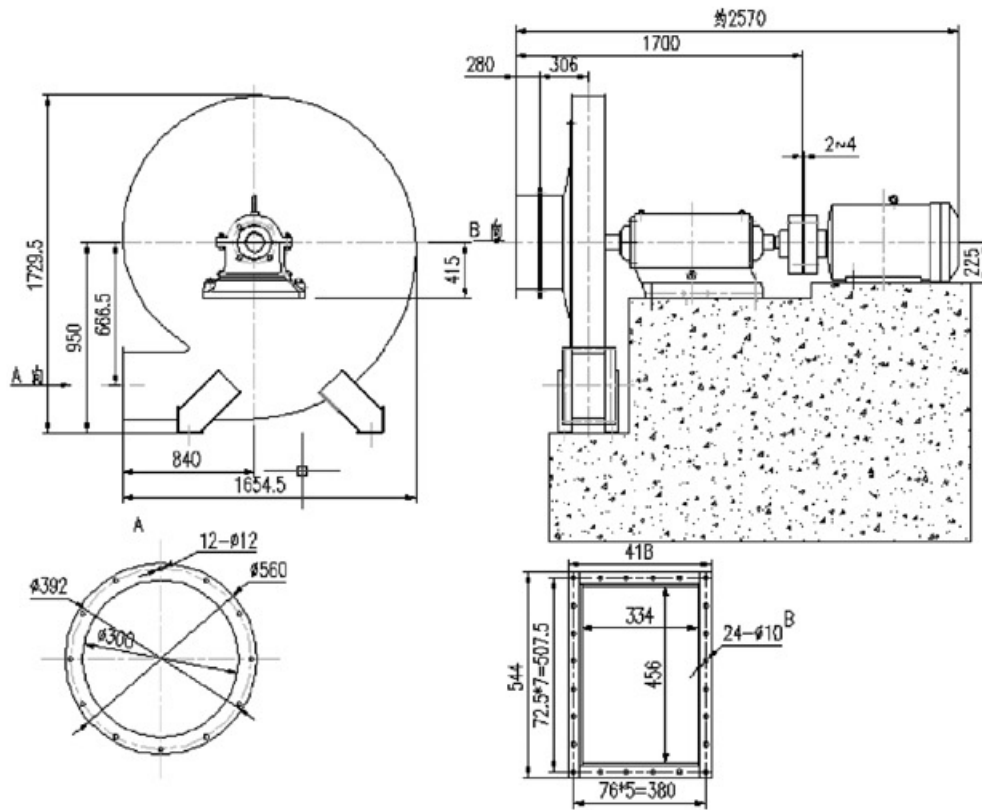


丹徒风机

DAN TU FANS

GY6-1 6吨锅炉引风机

GY6-1 6 tons boilers induced draft fan



转速 r/min	序号 No.	流量 Capacity m ³ /h	全压 Pa	轴功率 power kW	电动机 Motor		外形尺寸 长×高×宽 Size L×W×H mm	重量 (不带电机) Weight (except motor) kg
					规格型号 Type	功率 power kW		
1450	1	14000	3220	15.63	YD225M-4/6	27/8.5	2570 × 1655 × 1730	896
	2	16000	3260	17.75				
	△3	18000	3180	20.0				
	4	20000	3060	22.14				
	5	22000	2920	24.6				
	6	23000	2820	25.77				

注：1)配单速电机型号：Y200L-4, B35。功率 N=30kW

2)△为风机设计点。

Note: 1) Matching single speed motor, power N=30kW

2)△ refers to the designing point of blower. Model Y200L-4, B35

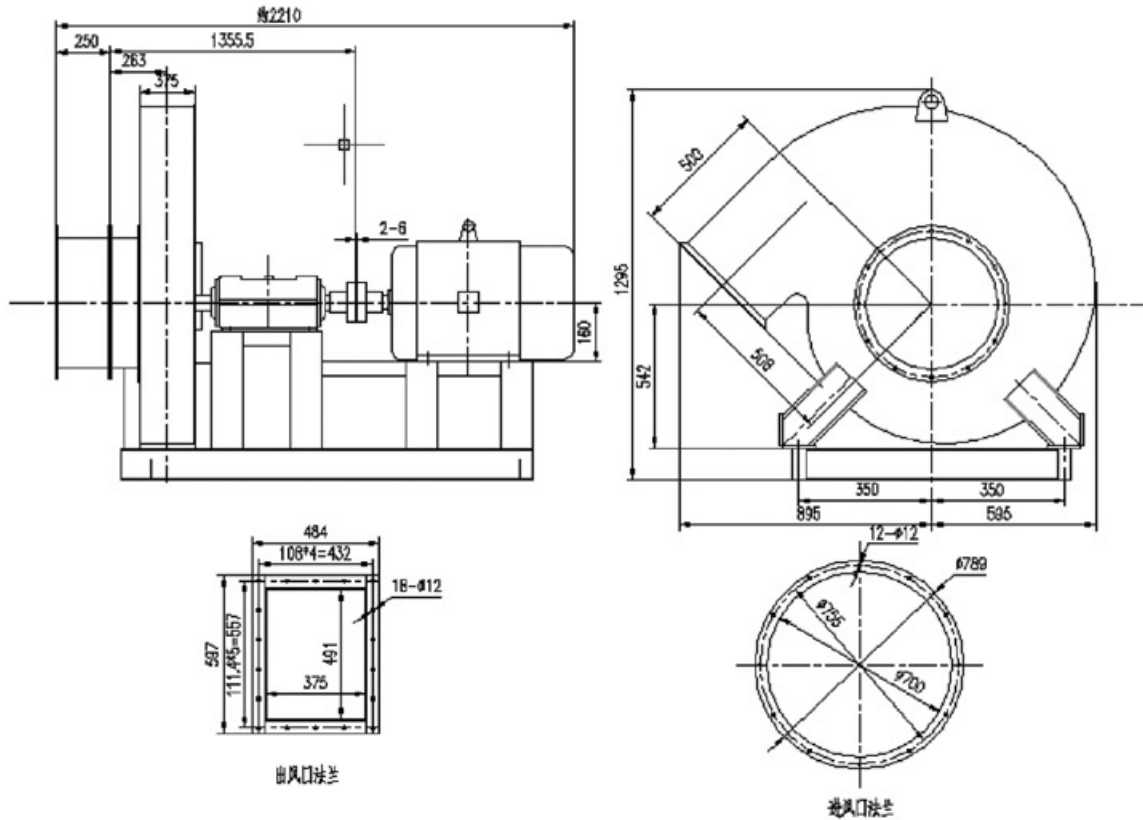


丹徒风机

DAN TU FANS

GG8-1 8吨锅炉通风机

GG8-1 8 tons boilers fan



转速 r/min	序号 No.	流量 Capacity m ³ /h	全压 Pa	轴功率 Power kW	电动机 motor		外形尺寸 长×高×宽 size L×W×H mm	重量 (不带电机) weight (except motor) kg
					规格型号 Type	功率 power kW		
1450	1	8000	2305	7.24	Y8TS160M-4/6	10/3	2210 × 1490 × 1295	615
	2	10000	2205	8.00				
	△3	12000	2020	8.57				
	4	14000	1715	8.83				
	5	15000	1520	8.44				
	6	16000	1325	8.58				

注：1)配单速电机型号：Y160M-4。功率 N=11kW

2)△为风机设计点。

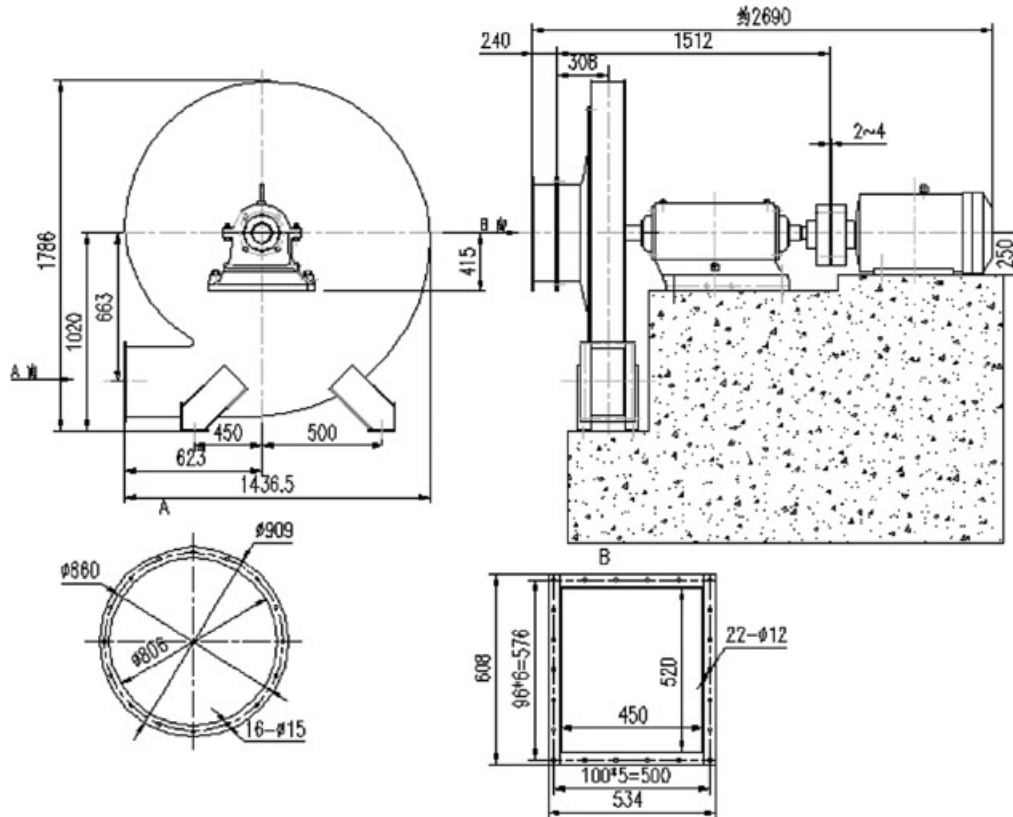
Note: 1) Matching single speed motor, power N=11kW

2)△ refers to the designing point of blower. Model Y160M-4



GY8-1 8吨锅炉引风机

GY8-1 8 tons boilers induced draft fan



转速 r/min	序号 No.	流量 Capacity m ³ /h	全压 Pa	轴功率 power kW	电动机 motor		外形尺寸 长×高×宽 size L×W×H mm	重量 (不带电机) weight (except motor) kg
					规格型号 Type	功率 power kW		
1450	1	20000	3165	24.40	YD250M ₁ -6/4-F	11/37	2690 × 1437 × 1786	1053
	2	22000	3200	24.80				
	△3	24000	3235	26.70				
	4	26000	3250	28.63				
	5	28000	3255	31.39				
	6	30000	3235	34.17				
	7	32000	3195	37.32				

注: 1)配单速电机型号: Y225S-4, 功率 N=37kw

2)△为风机设计点。

Note: 1) Matching single speed motor, power N=37kW

2)△ refers to the designing point of blower. Model Y225S-4



丹 徒 风 机

DAN TU FANS

GG10-1 10 吨锅炉通风机性能表

GG10-1 10 tons boilers fan Datasheet

转 速 r/min	序 号 No.	流 量 Capacity m ³ /h	全 压 Pa	轴 功 率 Power kW	电 动 机 motor		外 形 尺 寸 长 × 高 × 宽 L × W × H mm	重 量 (不带电机) weight (except motor) kg
					规 格 型 号 Type	功 率 power kW		
1450	1	10000	2690	10.20	Y10TS180M-4/6	14/4.5	2260 × 1606 × 1500	667
	2	12500	2640	11.80				
	△3	15000	2470	12.70				
	4	17500	2300	13.91				
	5	20000	1990	15.15				
	6	22500	1620	15.79				

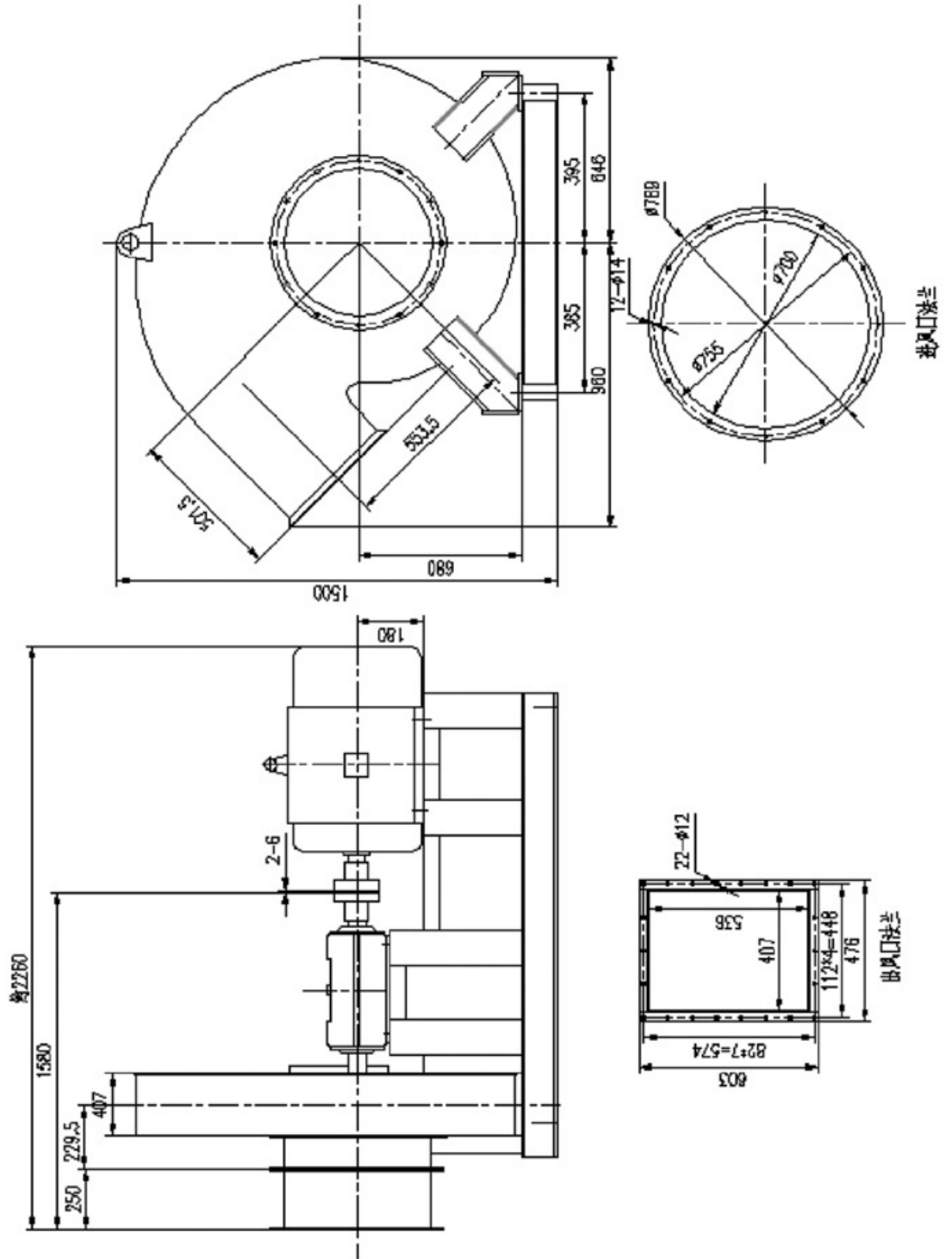
注：1)配单速电机型号：Y160L-4。功率 N=15kW Note: 1)Matching single speed motor, power N=15kW
 2)△为风机设计点。 2)△ refers to the designing point of blower. Model Y106L-4



丹徒风机

DAN TU FANS

GG10-1 10吨锅炉通风机外型尺寸图
GG10-1 10 tons boilers fan Datasheet Shape Size





GY10-1 10 吨锅炉引风机性能表
GY10-1 10 tons boilers induced draft fan Datasheet

转 速 r/min	序 号 No.	流 量 Capacity m ³ /h	全 压 Pa	轴功率 power kW	电 动 机 motor		外 形 尺 寸 长 × 高 × 宽 size L × W × H mm	重 量 (不带电机) weight (except motor) kg
					规 格 型 号 Type	功 率 power kW		
1450	1	25000	3250	29.80	YD250M2-4/6-F 或 225M-4	45/14 45	2810 × 1695 × 2172	1209
	△2	30000	3185	32.80				
	3	35000	3090	35.75				
	4	43300	2700	38.10				
	5	50000	2440	40.37				
	6	58330	1940	41.40				

注：1)△为风机设计点。 Note: △ refers to the designing point of blower.

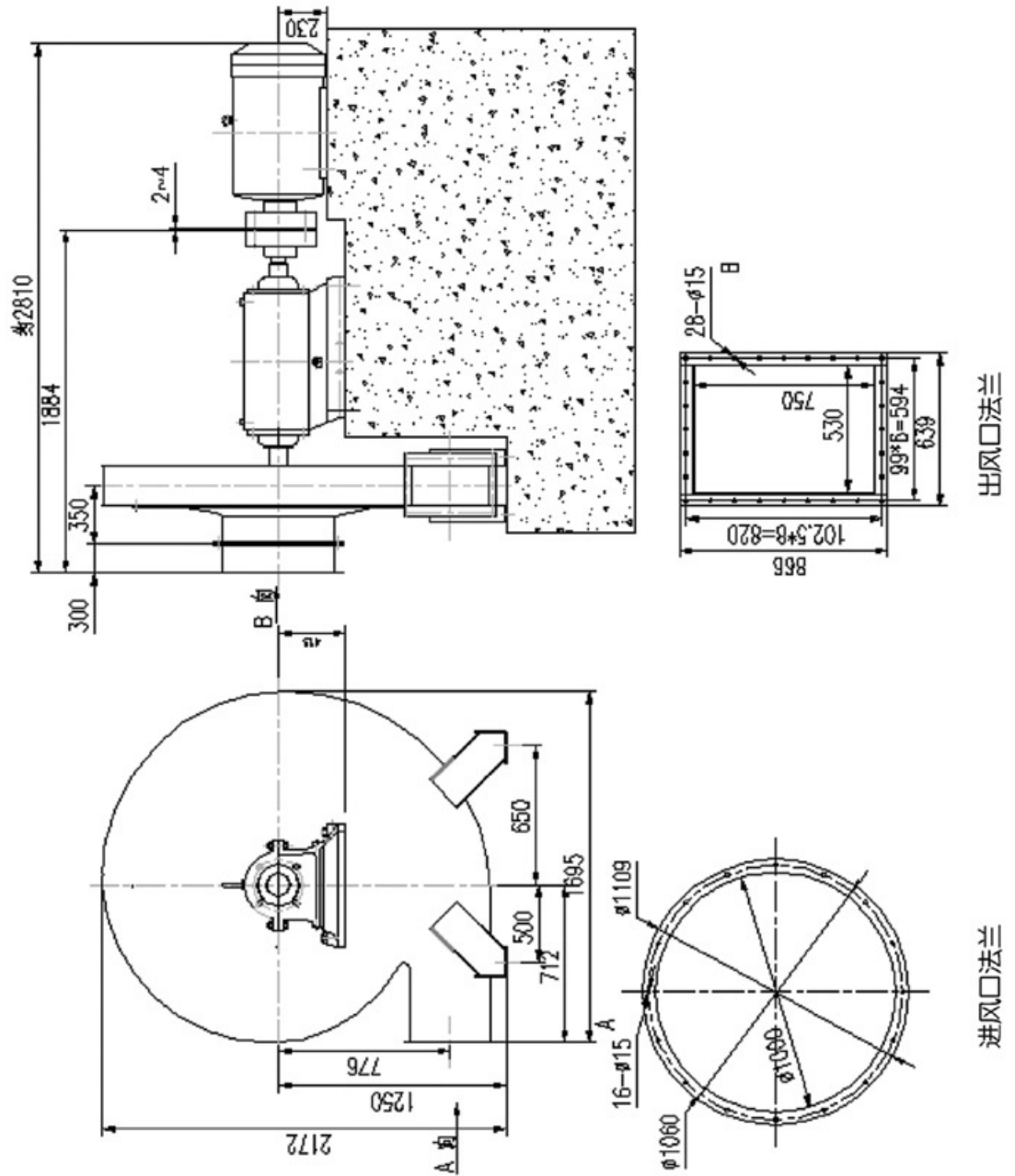


丹徒风机

DAN TU FANS

GY10-1 10吨锅炉通风机外型尺寸图

GY10-1 10 tons boilers induced draft fan Shape Size



出风口法兰

进风口法兰