



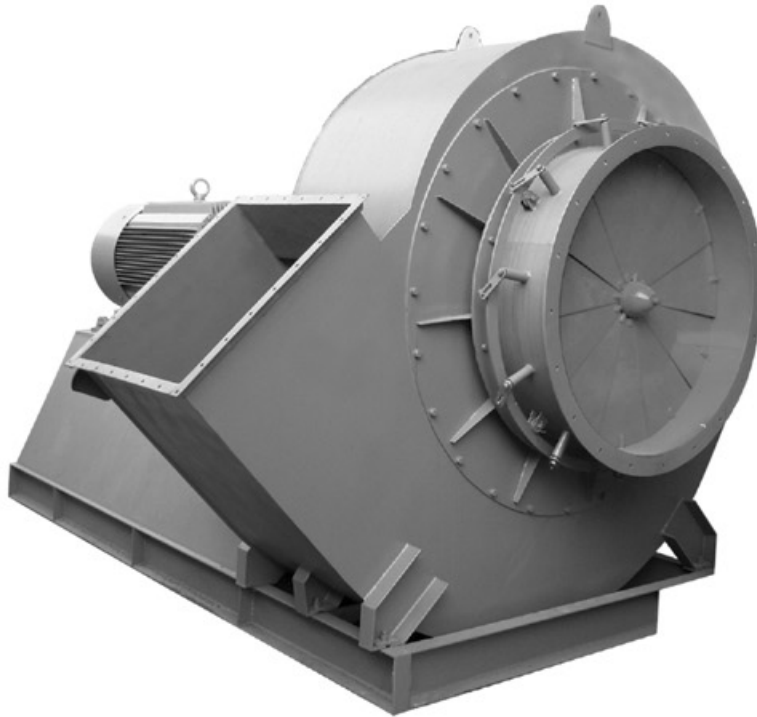
丹徒风机

DAN TU FANS

Y9-38、Y8-39 型

锅炉离心引风机

Model Y9-38、Y8-39 Centrifugal Boiler Blower



本型风机适用于 1-35T/h 的引风系统, 引风机输送介质为烟气, 最高温度不得超过 250℃。在引风机前必须加装除尘装置, 以保证进入风机的烟气中含尘量尽量减少。一般除尘效果不低于 85%。

性能表中所给出的性能, NO.4-6.3 按气体温度 $t=220^{\circ}\text{C}$ 、 200°C , 大气压 $P_0=101325\text{Pa}$, 气体密度 $\rho=0.713\text{kg}/\text{m}^3$ 、 $0.745\text{kg}/\text{m}^3$ 的空气介质计算, NO.7.1 以上按气体温度 $t=200^{\circ}\text{C}$ 、 175°C , 大气压 $P_0=101325\text{Pa}$, 烟气密度 $\rho=0.745\text{kg}/\text{m}^3$ 、 $0.784\text{kg}/\text{m}^3$ 计算。

本型引风机为单吸入进气, 机号有 NO. 4、4.5、5、5.6、6.3、7.1、8、9、10、11.2、12.5、14、16 各 13 种。均为联轴器直连传动 (D 式传动)

各机号风机均可制成左旋和右旋两种型式。

This model of blower applies to the blow system of 1-35T/h. The medium conveyed by the blower in smoke. No more than 250℃ of the highest temperature. Add the dust catching device in front of the blower, so as to reduce the smoke content entered the blower. Normally, the dust catching efficiency is no less than 85%.

This model of blower is single inhalation, 13 types: NO. 4、4.5、5、5.6、6.3、7.1、8、9、10、11.2、12.5、14、16, all in direct joint transmission (D type transmission)

Each may be made in the model of left revolving or right revolving.

For the convenience of customer's installation and debug, the unitary bracket and shock absorption bracket.



Y9-38 锅炉离心引风机性能表

Y9-38 centrifugal boiler induced draft fan Datasheet

机号 No.	传动方式 Type	主轴转速 (r/min)	全压 Pa	流量 (m ³ /h)	配用电机 Motor Matched		重量 kg		
					型号 Model	功率 (kW)			
4	D	2900	2275	3297	Y132S1-2	5.5	131		
			2334	3846					
			2334	4396					
			2294	4945	Y132S2-2	7.5			
			2226	5495					
4.5	D	2900	2873	4694	Y160M1-2	11	155		
			2951	5477					
			2961	6259					
			2912	7042					
			2814	7824					
5	D	2900	3550	6439	Y160M2-2	15	173		
			3648	7513					
			3658	8586	Y160L-2	18.5			
			3589	9659					
			3481	10733					
5.6	D	2900	4452	9047	Y200L1-2	30	280		
			4570	10555					
			4579	12063	Y200L2-2	37			
			4511	13571					
			4364	15079					
6.3	D	1450	1402	6441	Y132S-4	5.5	306		
			1441	7514					
			1451	8588	Y132M-4	7.5			
		1422	9661						
					1372	10735			
				2900	5639	12882		Y225M-2	45
		5786	15029						
			5805		17176	Y250M-2	55		
			5707	19323					
			5521	21470	Y250S-2	75			
7.1	D	1450	1784	9219	Y160M-4	11	563		
			1963	10756					
			1873	12292					
			1863	13829	Y160J-4	15			
			1833	15366					
			1794	16902					
			1735	18439	Y180M-4	18.5			



丹徒风机

DAN TU FANS

机号 No.	传动方式 Type	主轴转速 (r/min)	全压 Pa	流量 (m ³ /h)	配用电动机 Motor Matched		重量 kg
					型号 Model	功率 (kW)	
7.1	C	1600	2177	10173	Y180M-4	18.5	563
			2265	11869			
			2275	13564			
			2265	15260			
			2235	16955			
			2186	18651	Y180L-4	22	
2108	20346						
8	D	1450	2275	13189	Y180L-4	22	639
			2363	15387			
			2373	17585			
			2363	19783			
			2334	21982	Y200L-4	30	
			2285	24180			
2206	26378						
8	C	1600	2765	14553	Y200L-4	30	639
			2873	16978			
			2893	19404			
			2873	21830	Y225S-4	37	
			2834	24255			
			2775	26081			
2677	29106						
9	D	1450	2873	18778	Y225S-4	37	776
			2991	21908			
			3010	25038			
			2991	28168	Y250M-4	55	
			2951	31298			
			2893	34427			
2785	37557						
10	D	1450	3550	25760	Y250M-4	55	871
			3687	30053			
			3716	34346	Y280S-4	75	
			3687	38639			
			3648	42933			
			3569	47266	Y280M-4	90	
3442	51519						



丹徒风机

DAN TU FANS

机号 No.	传动方式 Type	主轴转速 (r/min)	全压 Pa	流量 (m ³ /h)	配用电动机 Motor Matched		重量 kg
					型号 Model	功率 (kW)	
11.2	D	1450	4462	36190	Y315S1-4	110	1368
			4628	42222			
			4658	48254			
			4462	54285	Y315M1-4	132	
			4570	60317			
			4471	66349	Y315M2-4	160	
		4324	72381				
		960	1951	23960	Y225M-6	30	
			2030	27954			
			2039	31947			
2030	35941		Y280S-6	45			
2000	39934						
1961	43927						
1892	47921						
12.5	D	1450	5560	50312	Y315M2-4	160	1491
			5766	58697			
			5805	67082	Y355M1-4	200	
		960	2432	33310	Y280M-6	55	
			2530	38861			
			2540	44413			
			2530	49965	Y315S1-6	75	
			2490	55516			
			2441	61068			
		2353	66620	Y315M1-6	90		
		730	1402	25330	Y225M1-8	22	
			1461	29550			
			1471	33772	Y250M-8	30	
			1461	37994			
1441	42215						
1412	46437		Y280S-8	37			
1363	50659						



丹徒风机

DAN TU FANS

机号 No.	传动方式 Type	主轴转速 (r/min)	全压 Pa	流量 (m ³ /h)	配用电动机 Motor Matched		重量 kg
					型号 Model	功率 (kW)	
14	D	960	3049	46798	Y315S1-6	75	2452
			3167	54597	Y315M1-6	90	
			3087	62397	Y315M2-6	110	
			3167	70197			
			3128	77997	Y315M3-6	132	
			3059	85796			
		2961	93596	Y355M1-6	160		
		730	1765	35586	Y280S-8	37	
			1833	41517			
			1843	47448	Y280M-8	45	
			1833	53379			
			1814	59310	Y315S-8	55	
1775	65241		Y315M1-8	75			
1716	71172						
16	D	960	3991	69856	Y355M1-6	160	2771
			4138	81498			
			4167	93141	Y355M2-6	200	
			4138	104784	Y355M3-6	250	
			4089	106427			
			4001	128069			
		730	2304	53119	Y315M1-8	75	
			2392				
			2402	70826	Y315M2-8	90	
			2392	79679			
			2263	88533	Y315M3-8	110	
			2314	97386			
2235	106239	Y355M1-8	132				



Y8-39 锅炉离心引风机性能表

Y8-39 centrifugal boiler induced draft fan Datasheet

机号 No.	传动方式 Type	主轴转速 (r/min)	全压 Pa	流量 (m ³ /h)	配用电动机 Motor Matched		重量 kg
					型号 Model	功率 (kW)	
4	D	2900	2039	3242	Y112M	4	130
			2049	3846			
			2030	4451	Y132S1-2	5.5	
			1961	5055			
1882	5660						
4.5	D	2900	2579	4613	Y132S2-2	7.5	151
			2589	5477			
			2569	6338	Y160M1-2	11	
			2490	7199			
2392	8059						
5	D	2900	3178	6332	Y160M1-2	11	171
			3197	7513	Y160M2-2	15	
			3167	8693			
			3079	9874	Y160L-2	18.5	
2951	11055						
5.6	D	2900	4001	8896	Y160L-2	18.5	227
			4001	10555	Y180M-2	22	
			3971	12214	Y200L1-2	30	
			3854	13873			
3707	15531						
6.3	D	1450	1265	6333	Y132S-4	5.5	302
			1265	7514			
			1255	8695			
		1216	9876	Y132M-4	7.5		
		1167	11057				
		2900	5060	12667	Y200L2-2	37	
5080	15029						
5031	17391		Y250M-2	55			
4883	19752						
4687	22114						
7.1	D	1450	1647	9066	Y160M-4	11	557
			1686	10756			
			1647	12446			
			1608	14136			
			1539	15827	Y160L-4	15	
			1441	17517			
1333	19207						



丹徒风机

DAN TU FANS

机号 No.	传动方式 Type	主轴转速 (r/min)	全压 Pa	流量 (m ³ /h)	配用电动机 Motor Matched		重量 kg
					型号 Model	功率 (kW)	
7.1	C	1600	2010	10004	Y160L-4	15	557
			2059	11869			
			2010	13733			
			1961	15598	Y180M-4	18.5	
			1873	17464			
			1755	19329			
8	D	1450	1627	21194	Y180M-4	18.5	612
			2088	12969			
			2147	15387			
			2098	17805	Y180L-4	22	
			2039	20223			
			1951	22641			
8	C	1600	1833	25059	Y200L-4	30	612
			1696	27477			
			2549	14310			
			2618	16978			
			2559	19647			
			9	D	1450	2481	
2383	24983						
2235	27651	Y200L-4				30	
2069	30319						
2647	18465						
10	D	1450				2716	21908
			2657	25351			
			2579	28794	Y225M-4	45	
			2471	32237			
			2324	35679			Y255M-4
			2147	39122			
3265	25330	Y280S-4	75				
3412	30053						
3422	34775			Y280M-4	90		
3344	39498						
3246	44221						
10	D	1450	3180	48943	Y280M-4	90	856
			2922	53666			



丹徒风机

DAN TU FANS

机号 No.	传动方式 Type	主轴转速 (r/min)	全压 Pa	流量 (m ³ /h)	配用电动机 Motor Matched		重量 kg
					型号 Model	功率 (kW)	
11.2	D	1450	4099	35587	Y280M-4	90	1350
			4275	42222			
			4295	48857	Y315S1-4	110	
			4197	55492			
		4070	62127	Y315M1-4	132		
		3903	68762				
		3667	75397	Y315M2-4	160		
		960	1794	23561	Y225M-6	30	
1873	27954						
1882	32346						
1833	36739		Y250M-6	37			
1784	41132						
1706	45525						
1608	49918	Y280S-6	45				
12.5	D	1450	5109	46473	Y315M1-4	132	1477
			5325	58697	Y315M2-4	160	
			5344	67921	Y355M1-4	200	
			5227	77145			
			5070	86369	Y355M2-4	250	
			4864	95592			
4570	104816						
12.5	D	960	2235	32754	Y280S-6	45	1477
			2334	38861			
			2343	44968	Y280M-6	55	
			2285	51075			
			2226	57182			
		2128	63289	Y315S1-6	75		
		2000	69395				
		730	1294	24907	Y225M-6	22	
			1353	29551			
			1353	34194			
1323	38838		Y250M-8	30			
1284	43482						
1235	48126						
1157	52769						



丹徒风机

DAN TU FANS

机号 No.	传动方式 Type	主轴转速 (r/min)	全压 Pa	流量 (m ³ /h)	配用电动机 Motor Matched		重量 kg
					型号 Model	功率 (kW)	
14	D	960	2804	46018	Y315S1-6	75	2413
			2932	54597			
			2942	63177	Y315M1-6	90	
			2873	71757	Y315M2-6	110	
			2785	80336			
		2667	88916	Y315M3-6	132		
		2510	97496				
		730	1618	34993	Y280S-6	37	
			1696	41516			
			1706	48041			
1657	54565		Y280M-6	45			
1608	61089		Y315S-8	55			
1539	67613						
1451	74137						
16	D	960	3668	68692	Y355M1-6	160	2720
			3825	81498			
			3844	94305	Y355M2-6	200	
			3756	107113			
			3638	119919	Y355M3-6	250	
			3491	132726			
		3285	145533				
		730	2118	52234	Y315S1-8	55	
			2206	61973	Y315M1-8	75	
			2216	71711			
			2167	81450	Y315M2-8	90	
			2108	91189	Y315M3-8	110	
			2020	100927			
1892	110666						

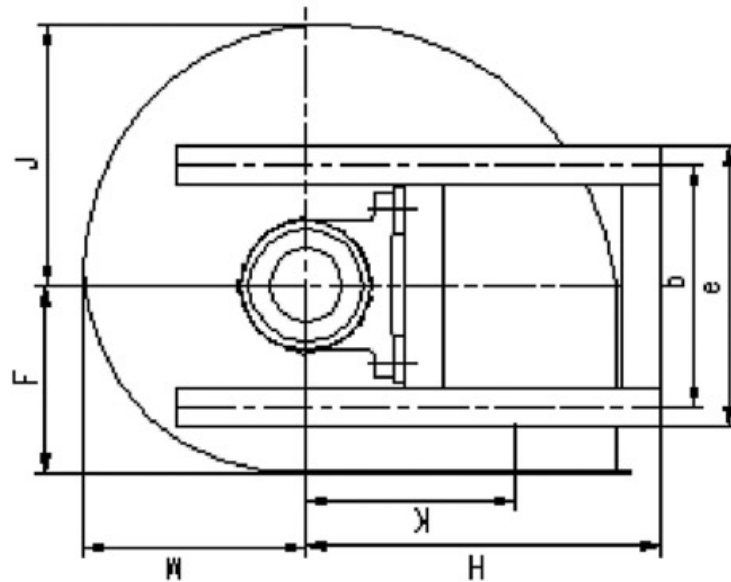
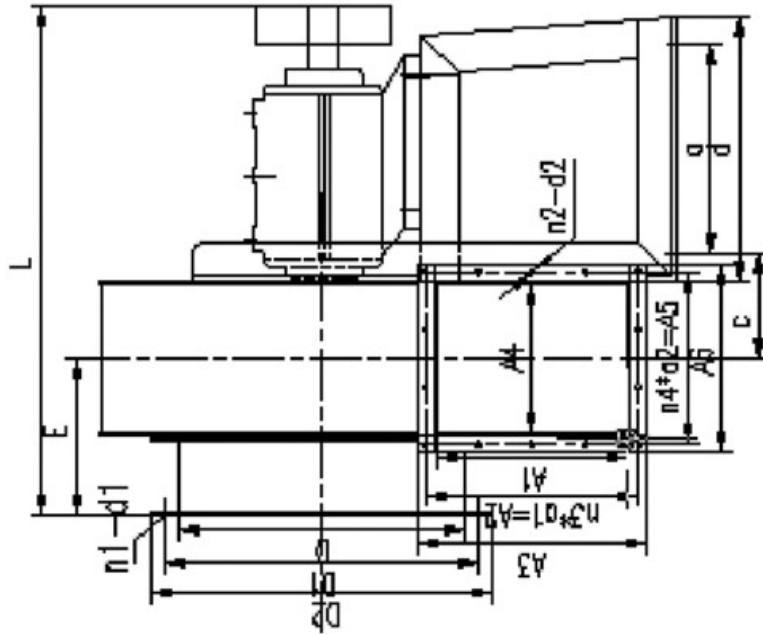


丹徒风机

DAN TU FANS

Y9-38、Y8-39No.4、4.5、5、5.6、6.3D 外形尺寸及安装尺寸

Y9-38、Y8-39No.4、4.5、5、5.6、6.3D Shape Size & Installation Size





丹徒风机

DAN TU FANS

机号 No	进风口尺寸 Inlet Size					出风口尺寸 Outlet Size									
	D	D1	D2	n1 × d1	A1	A2	A3	A4	A5	A6	n2 × d2	n3 × d1	n4 × a2		
4	Φ315	Φ355	Φ399	8-Φ10	224	261	282	200	234	256	12-Φ7	3 × 87	3 × 78		
4.5	Φ355	Φ395	Φ425	8-Φ10	250	291	318	224	261	290	12-Φ10	3 × 97	3 × 87		
5	Φ400	Φ450	Φ490	8-Φ12	280	320	348	250	288	316	14-Φ10	4 × 80	3 × 96		
5.6	Φ450	Φ500	Φ540	8-Φ12	315	356	383	280	316	346	16-Φ10	4 × 89	4 × 79		
6.3	Φ500	Φ560	Φ610	12-Φ12	355	396	423	315	352	381	16-Φ10	4 × 99	4 × 88		
机号 No	外形尺寸 Shape Size and Installation Size														
	E	F	H	J	M	L	K	a	b	c	d	e			
4	247.5	272	460	355	307	848	287.6	298	390	149	388	430			
4.5	259.5	306	510	398	345	870	325	298	390	160	388	430			
5	276.5	339	560	441	385	898	359	285	474	178	385	524			
5.6	304.5	377.2	660	491.8	426	1113	401	375	600	203	495	656			
6.3	339	423	760	554	479	1167	452	375	600	220.5	495	656			

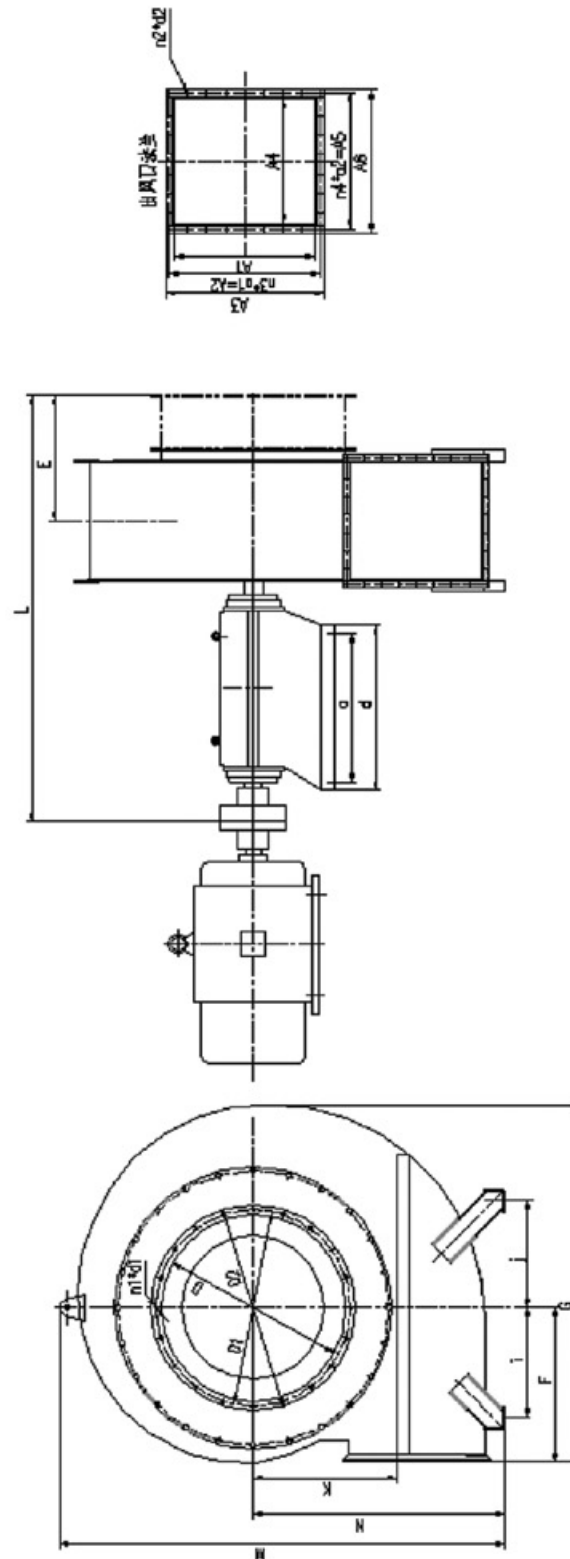


丹徒风机

DAN TU FANS

Y9-38、Y8-39No.7.1-No.16 外形尺寸及安装尺寸

Y9-38、Y9-39No.7.1-No.7.16 Shape Size & Installation Size





丹徒风机

DAN TU FANS

机号 No	进风口尺寸 Inlet Size				出风口尺寸 Outlet Size								
	D	D1	D2	n1 x d1	A1	A2	A3	A4	A5	A6	n2 x d2	n3 x a1	n4 x a2
7.1	Φ560	Φ620	Φ670	12-Φ12	400	456	492	355	408	444	16-Φ12	4 x 114	4 x 102
8	Φ630	Φ690	Φ740	12-Φ12	450	505	542	400	452	489	18-Φ12	5 x 101	4 x 113
9	Φ710	Φ770	Φ820	16-Φ12	500	555	592	450	500	539	20-Φ12	5 x 111	5 x 100
10	Φ800	Φ860	Φ910	16-Φ12	560	612	652	500	550	590	22-Φ12	6 x 102	5 x 110
11.2	Φ900	Φ960	Φ1030	16-Φ15	630	690	726	560	612	652	24-Φ12	6 x 115	6 x 102
12.5	Φ1000	Φ1060	Φ1130	16-Φ15	710	770	806	630	684	722	26-Φ12	7 x 110	6 x 114
14	Φ1120	Φ1190	Φ1250	20-Φ15	800	856	896	710	763	802	30-Φ12	8 x 107	7 x 109
16	Φ1250	Φ1320	Φ1380	20-Φ15	900	960	1006	800	861	902	30-Φ15	8 x 120	7 x 123

机号 No	外形尺寸 Shape Size and Installation Size										
	E	F	K	M	L	N	a	d	i	J	
7.1	382.5	478.3	509.5	1416	1527	810	520	440	350	400	
8	430	537	1240	574.3	1573	900	520	440	400	450	
9	470	602	1393	649.9	1748	1000	520	440	450	500	
10	505	668	1544	719	1921	1100	520	440	500	600	
11.2	568	748.6	804	2116	2015	1200	700	780	600	650	
12.5	633	835.2	894.3	2353	2110	1340	700	780	700	650	
14	709	931	2157	999.2	2625	1500	900	900	700	800	
16	793	1061	2461	1149.6	2974	1700	900	900	850	1000	